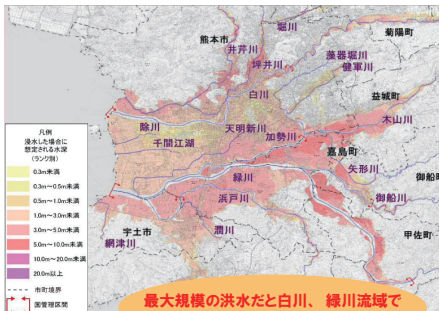
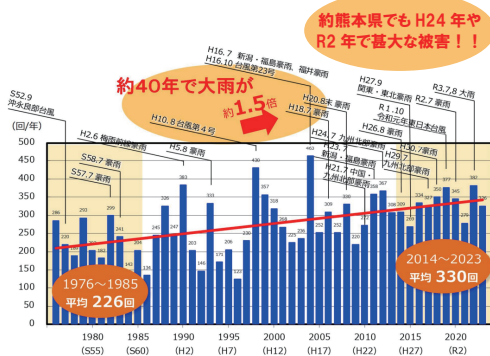


企業としての…

# 水害への備えは出来ていますか？

気候変動による降雨増大！  
白川・緑川も氾濫の恐れがあります！



「水害版 BCP」があれば企業の信用・信頼に繋がる！

BCP を作っていないと、いざというとき何をすればいいかわからない！

顧客への連絡… 関連企業への影響…

- 人員不足 決定権者の不在
- データの消失
- 情報入手不能
- 製造ラインや機械類の停止
- 取引停止

大事な相手と取引停止になる可能性も！！

財) 国土技術研究センター：水害対応版 BCP 作成のポイント より

「水害版 BCP」(事業継続計画)とは？

水害に迅速に対応するための「方針・体制・手順」等を示した計画のことです。

- ✓ 重要な事業を中断させない！
- ✓ たとえ中断したとしても、可能な限り短期間で復旧させる！

<水害版 BCP のイメージ>

重要業務	対象	事前対策	浸水発生前	浸水発生直後 一日	1日~1週間
情報入手	気象情報	情報入手のためのアプリ・サイトの共有	防災情報の取得		
人命確保	来店客	避難訓練	避難誘導の準備	避難放送	避難誘導開始
浸水対策	建物	土のう準備	土のう準備	土のう積み	設備起動確認

誰が何をするか明確化！

○初動体制担当者

担当者	人数 (人)	対応事項
店長	1	情報収集、閉店判断
副店長	1	職員の安否確認
従業員	10	土のう積み

○必要資機材

備品名	数量	保管場所
土のう	100set	倉庫
防水テープ	〇〇	オフィス

※1/30降雨規模を想定



BCPの活用例 (左記赤枠部)

いつ、何をすればいいか、わかりやすく整理！

必要となるモノも事前に把握！

洪水のときも的確に行動できる！