

熊本商工会議所・第73回 経営動向調査

平成26年9月期 結果報告書

業況DI ▲30.3 (前期比▲9.3) で3期連続の悪化

～建設業(土木・建築)が大きく改善するも、飲食業、製造業、建設業(職別・設備)は悪化～

調査結果のポイント

全業種の業況DI値は▲30.3で、前回(平成26年6月期)調査の▲21.0から9.3ポイント悪化した。

今回の調査で業況を全体的に見ると、『製造原価・仕入(材料等)単価』を除いたすべての項目で悪化した。一方、『製造・仕入(材料等)単価』は、前期比で+4.9と5期ぶりに改善。なかでも「建設業(土木・建築)」が前期比+23.4、次いで「飲食業」が+20.0、「製造業」が19.8と大きく改善した。

業況を業種別に見ると、前期に悪化した「建設業(土木・建築)」が対前期比+10.2と大きく改善した。一方で、前期回復した「飲食業」が▲33.5、「製造業」が▲30.1と大幅な悪化となった。

調査先からは、好転の要因として、新規取引先や小口の受注が増加した等が挙げられた。悪化の要因として、消費税増税前の駆け込み需要の反動による売上減少や円安、原油価格高騰などによる製造原価・仕入単価の高騰、人員不足等が挙げられた。

来期(平成26年10月～12月)の業況見通しについては、全業種では現在と変わらないという結果になったが、業種別に見ると、前期に比べ「建設業(土木・建築)」で+30.0、次いで「卸売業」+22.4と大幅な改善が見られた。反対に下落幅が大きかったのは「製造業」で▲29.2となり、来期に対する見通しについては、業種によって大きな違いがでる結果となった。

- ・ 調査対象期間 平成26年7月～9月(平成26年度 第2四半期)
- ・ 調査期間 平成26年9月22日(月)～9月26日(金)
- ・ 調査対象数 熊本市内 小規模企業 400事業所
- ・ 回答数 277事業所(回答率69.3%)

※ 小規模企業とは、商業・サービス業では従業員5名以下、それ以外の業種は20名以下の企業をいう。

《業種別回答状況》

調査産業	調査対象数	回答数	回収率(%)
製造業	40	26	65.0
建設業(土木・建築)	45	33	73.3
建設業(職別・設備)	54	37	68.5
卸売業	47	31	66.0
小売業	89	60	67.4
飲食業	39	25	64.1
サービス業	86	65	75.6
合計	400	277	69.3

※ DI値(業況判断指数)について

DI値は、売上高、受注・販売単価、業況などの各項目についての、判断の状況を表す。

ゼロを基準として、プラスの値で景気の上向き傾向を表す回答の割合が多いことを示し、マイナスの値で景気の下向き傾向を表す回答の割合が多いことを示す。従って、売上高などの実数値の上昇率を示すものではなく、強気や弱気など「景気の実感」をそのまま表すものである。

DI = (増加・好転などの回答割合) - (減少・悪化などの回答割合)

対前期比を主とした前回(26年6月期)調査と比較した概況

【全業種】

『製造原価・仕入(材料等)単価』を除き、すべての項目で悪化した。
『製造原価・仕入(材料等)単価』は、5期ぶりに少し改善したものの、依然として数値が低い。
『従業員』が大きく不足している。特に建設業(土木・建築)、建設業(職別・設備)、飲食業で数値が高い。

<製造業>

『製造原価』以外は、悪化している。特に『売上高』『営業利益』『業況』が大きく悪化している。
『製造原価』は大きく回復しているが、依然として低い値を示している。

<建設業(土木・建築)>

『売上高』『仕入(材料等)単価』や『営業利益』『業況』が改善されており、特に『仕入(材料等)単価』と『業況』が大きく改善している。
『仕入(材料等)単価』は5期ぶりに大きく回復したものの、依然として低い値を示している。
一方で、『従業員』が大きく不足している。
販売(受注単価)は、ほぼ横ばいである。

<建設業(職別・設備)>

『仕入(材料等)単価』以外は、大きく悪化している。
『仕入(材料等)単価』は、4期ぶりに大きく回復したが、依然として低い値を示している。

<卸売業>

『売上高』が大きく改善。
『営業利益』は少し改善しているものの依然として厳しい。
『販売(受注)単価』『仕入単価』『業況』が悪化しており、特に『販売(受注)単価』『仕入単価』が大きく悪化

<小売業>

『客単価』『従業員』を除くすべての項目で悪化。
『客単価』は、改善している。
『売上高』『仕入単価』『営業利益』『業況』は変わらず低い数値を示している。

<飲食業>

『仕入単価』以外は、大きく悪化している。
『仕入単価』は大きく改善しているが、依然として低い数値を示している。
特に『仕入単価』『営業利益』『業況』の数値が低い。

<サービス業>

『売上高』以外は悪化しており、特に『営業利益』が大きく悪化している。
『仕入単価(材料等)』『営業利益』『業況』は依然として低い数値を示している。

業種別の業況一覧

業種	上段=対前期比 下段=対前年同期比		
	今回調査 (26年9月期)	前回調査 (26年6月期)	今回調査との 比較ポイント
全業種	▲ 30.3	▲ 21.0	▲ 9.3
	▲ 31.1	▲ 18.5	▲ 12.6
製造業	▲ 44.0	▲ 13.9	▲ 30.1
	▲ 52.0	▲ 25.0	▲ 27.0
建設業 (土木・建築)	▲ 3.0	▲ 13.2	10.2
	▲ 12.1	▲ 10.5	▲ 1.6
建設業 (職別・設備)	▲ 8.1	7.9	▲ 16.0
	▲ 8.1	21.1	▲ 29.2
卸売業	▲ 54.8	▲ 45.7	▲ 9.1
	▲ 60.0	▲ 32.3	▲ 27.7
小売業	▲ 49.2	▲ 48.6	▲ 0.6
	▲ 50.8	▲ 45.7	▲ 5.1
飲食業	▲ 37.5	▲ 4.0	▲ 33.5
	▲ 27.3	▲ 16.7	▲ 10.6
サービス業	▲ 20.0	▲ 11.1	▲ 8.9
	▲ 15.6	▲ 8.5	▲ 7.1

来期(26年10～12月期)の業況見通し

全業種における来期(26年10月～12月期)の業況見通しのDI値は0(対前回比+4.1)となり、現在と変わらないという結果になった。

特に好転幅が大きかったのは「建設業(土木・建築)」で+30.0、次いで「卸売業」+22.4となった。反対に下落幅が大きかったのは、「製造業」で▲29.2となった。来期に対し、明暗が大きく違う見通しとなった。

好転の要因としては、冬場や年末は繁忙期であり既に受注がある、新規出店に伴う売上増加等の意見が挙げられた。悪化の原因としては、消費税増税の影響や円安等による原材料価格の高騰、天候不良の影響等など特に明るい要素が見当たらない等の意見が挙げられた。

業種別の来期における業況見通しは、次の一覧のとおり。

業種	今回調査 (26年9月)	前回調査 (26年6月)	今回調査との比較
全業種	0.0	▲ 4.1	4.1
製造業	▲ 36.4	▲ 7.1	▲ 29.2
建設業 (土木・建築)	30.0	0.0	30.0
建設業 (職別・設備)	19.4	22.2	▲ 2.8
卸売業	▲ 3.4	▲ 25.8	22.4
小売業	▲ 27.1	▲ 27.1	0.0
飲食業	8.0	4.8	3.2
サービス業	7.3	10.0	▲ 2.7

熊本商工会議所 経営動向調査 平成26年9月調査結果

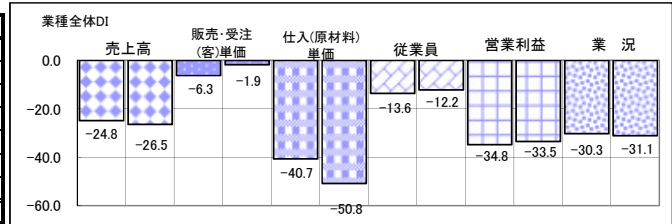
*調査期間：平成26年9月22日～9月26日

*調査対象：会議所管内小規模企業

(製造業・建設業 従業員20名以下、卸売業・小売業・サービス業 従業員5名以下)

<産業別回収状況>

調査産業	調査対象数	回答数	回収率(%)
製造業	40	26	65.0
建設業(土木・建築)	45	33	73.3
建設業(職別・設備)	54	37	68.5
卸売業	47	31	66.0
小売業	89	60	67.4
飲食業	39	25	64.1
サービス業	86	65	75.6
合計	400	277	69.3



*DI (景気動向指数)

(増加・好転などの回答割合) - (減少・悪化などの回答割合)

*当期(7~9月)の貴社の業況について

①売上高

	増加	不変	減少	不明	DI
前期比	53	100	121	3	-24.8
前年同期比	56	88	128	5	-26.5

②販売・受注・客単価

	上昇	不変	下落	不明	DI
前期比	31	191	48	7	-6.3
前年同期比	44	175	49	9	-1.9

③製造原価・仕入(材料等)単価

	下落	不変	上昇	不明	DI
前期比	6	147	115	9	-40.7
前年同期比	8	115	143	11	-50.8

④従業員

	過剰	適正	不足	不明	DI
前期比	12	211	49	5	-13.6
前年同期比	14	209	47	7	-12.2

⑤採算(営業利益)

	好転	不変	悪化	不明	DI
前期比	20	140	116	1	-34.8
前年同期比	34	113	125	5	-33.5

⑥業況

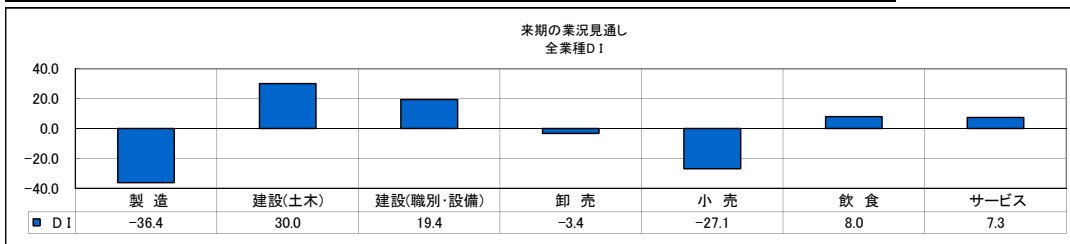
	好転	不変	悪化	不明	DI
前期比	23	145	106	3	-30.3
前年同期比	29	128	113	7	-31.1

*来期の業況見通しについて

	好転見込み	変わらない	悪化見込み	不明	DI
	58	129	58	32	0.0

*来期の業況見通しについて

	好転見込み	変わらない	悪化見込み	不明	DI
製造	0	14	8	4	-36.4
建設(土木)	10	19	1	3	30.0
建設(職別・設備)	12	19	5	1	19.4
卸売	7	14	8	2	-3.4
小売	7	21	20	12	-27.1
飲食	8	11	6	0	8.0
サービス	14	31	10	10	7.3

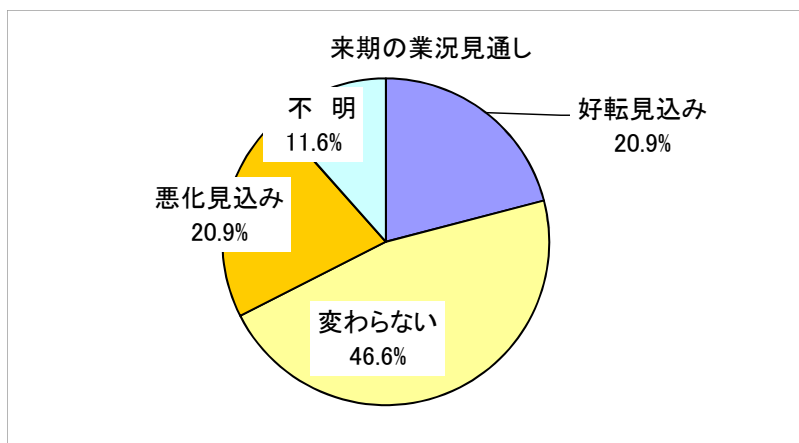
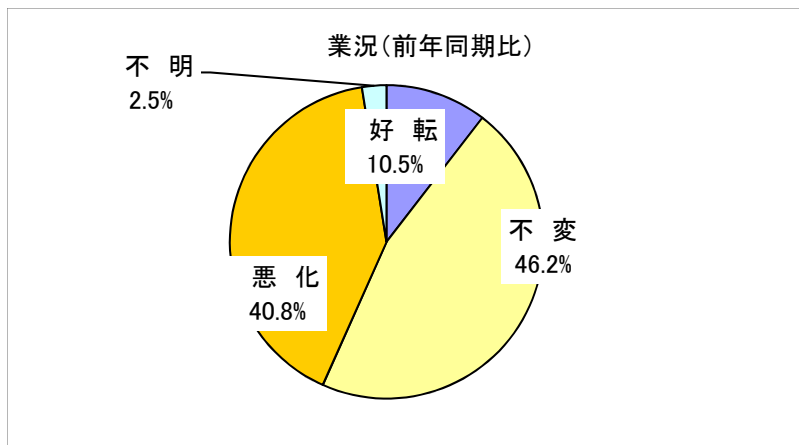
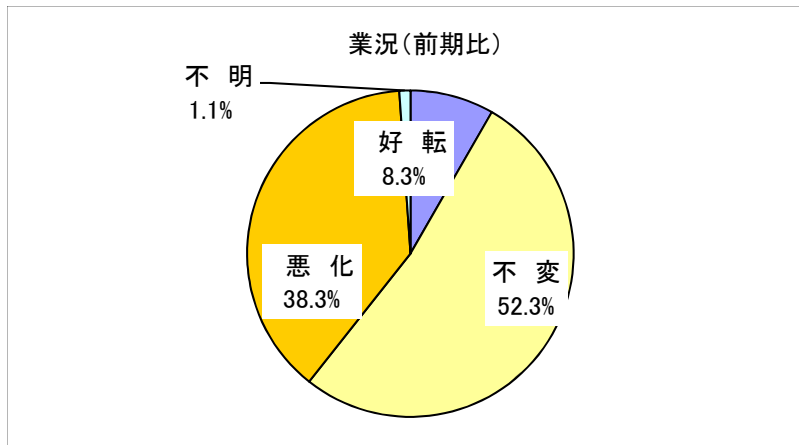


業況（全業種）

	好 転	不 変	悪 化	不 明	合 計
前 期 比	23	145	106	3	277
%	8.3	52.3	38.3	1.1	100.0
前年同期比	29	128	113	7	277
%	10.5	46.2	40.8	2.5	100.0

* 来期の業況見通しについて（全業種）

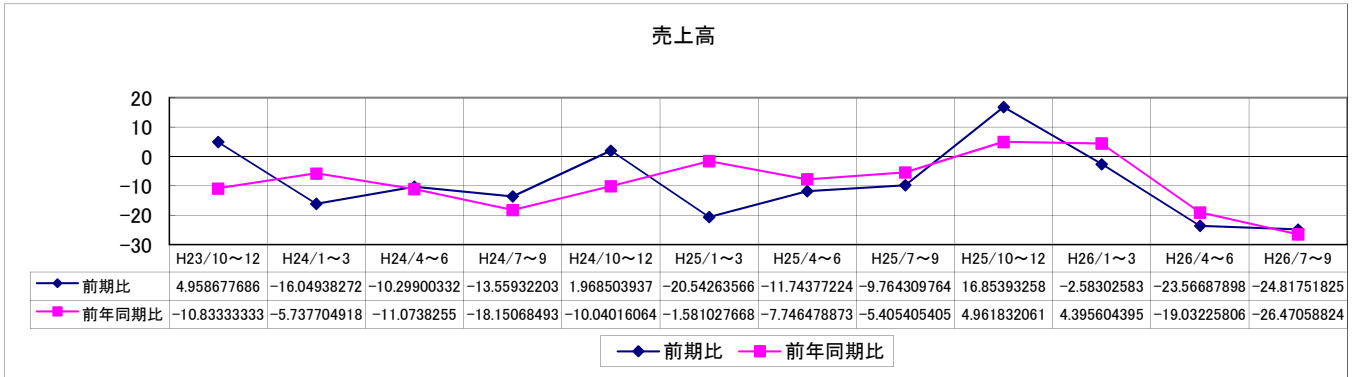
	好転見込み	変わらない	悪化見込み	不 明	合 計
	58	129	58	32	277
%	20.9	46.6	20.9	11.6	100.0



《全業種》

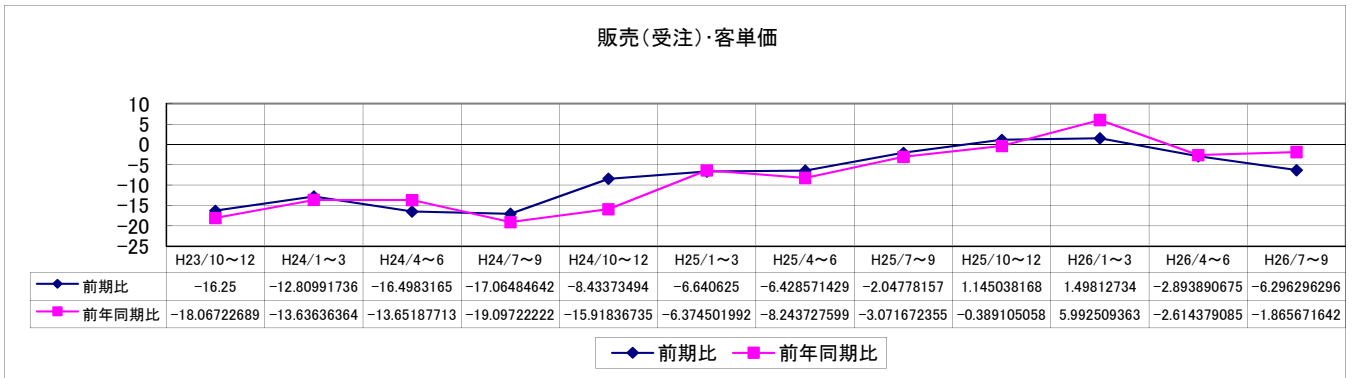
売上高

	H23/10~12	H24/1~3	H24/4~6	H24/7~9	H24/10~12	H25/1~3	H25/4~6	H25/7~9	H25/10~12	H26/1~3	H26/4~6	H26/7~9
前期比	5.0	-16.0	-10.3	-13.6	2.0	-20.5	-11.7	-9.8	16.9	-2.6	-23.6	-24.8
前年同期比	-10.8	-5.7	-11.1	-18.2	-10.0	-1.6	-7.7	-5.4	5.0	4.4	-19.0	-26.5



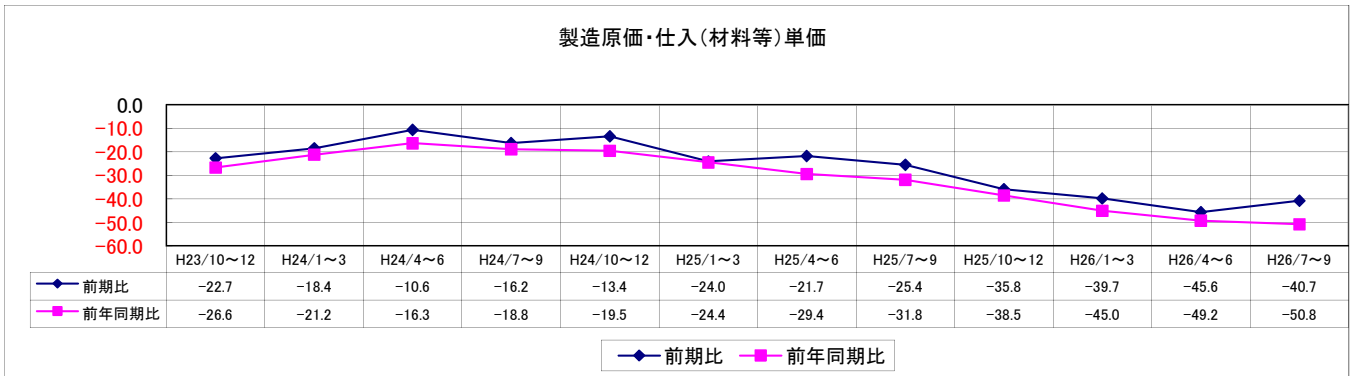
販売(受注)・客単価

	H23/10~12	H24/1~3	H24/4~6	H24/7~9	H24/10~12	H25/1~3	H25/4~6	H25/7~9	H25/10~12	H26/1~3	H26/4~6	H26/7~9
前期比	-16.3	-12.8	-16.5	-17.1	-8.4	-6.6	-6.4	-2.0	1.1	1.5	-2.9	-6.3
前年同期比	-18.1	-13.6	-13.7	-19.1	-15.9	-6.4	-8.2	-3.1	-0.4	6.0	-2.6	-1.9



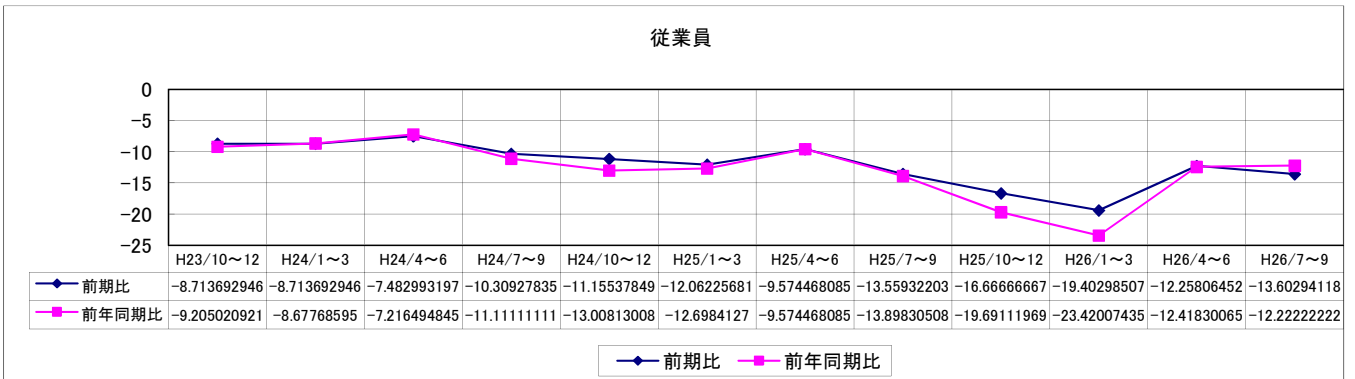
製造原価・仕入(原材料)単価

	H23/10~12	H24/1~3	H24/4~6	H24/7~9	H24/10~12	H25/1~3	H25/4~6	H25/7~9	H25/10~12	H26/1~3	H26/4~6	H26/7~9
前期比	-22.7	-18.4	-10.6	-16.2	-13.4	-24.0	-21.7	-25.4	-35.8	-39.7	-45.6	-40.7
前年同期比	-26.6	-21.2	-16.3	-18.8	-19.5	-24.4	-29.4	-31.8	-38.5	-45.0	-49.2	-50.8



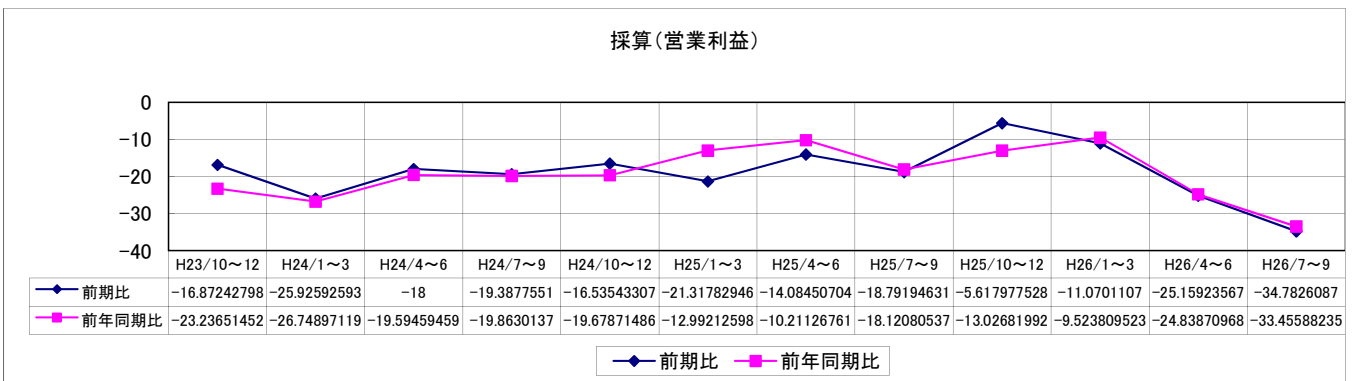
従業員

	H23/10~12	H24/1~3	H24/4~6	H24/7~9	H24/10~12	H25/1~3	H25/4~6	H25/7~9	H25/10~12	H26/1~3	H26/4~6	H26/7~9
前期比	-8.7	-8.7	-7.5	-10.3	-11.2	-12.1	-9.6	-13.6	-16.7	-19.4	-12.3	-13.6
前年同期比	-9.2	-8.7	-7.2	-11.1	-13.0	-12.7	-9.6	-13.9	-19.7	-23.4	-12.4	-12.2



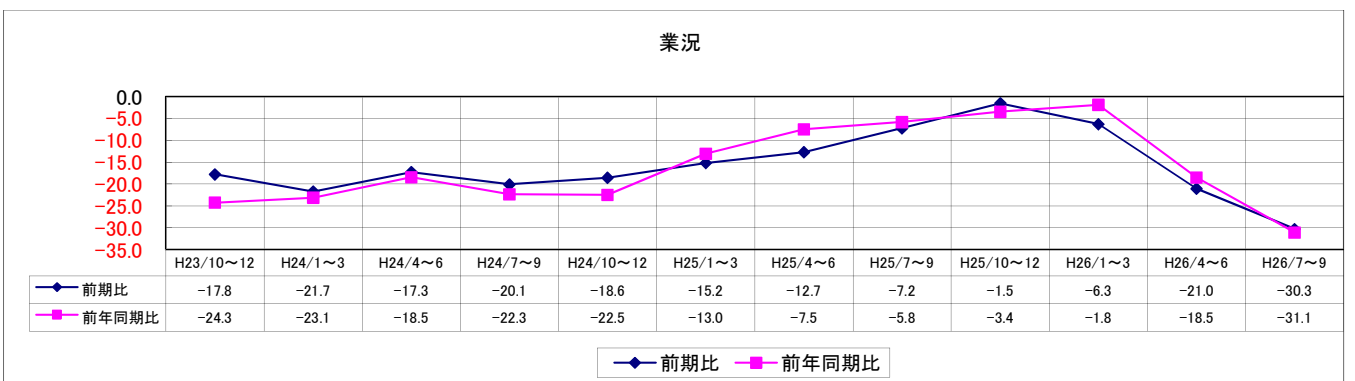
採算(営業利益)

	H23/10~12	H24/1~3	H24/4~6	H24/7~9	H24/10~12	H25/1~3	H25/4~6	H25/7~9	H25/10~12	H26/1~3	H26/4~6	H26/7~9
前期比	-16.9	-25.9	-18.0	-19.4	-16.5	-21.3	-14.1	-18.8	-5.6	-11.1	-25.2	-34.8
前年同期比	-23.2	-26.7	-19.6	-19.9	-19.7	-13.0	-10.2	-18.1	-13.0	-9.5	-24.8	-33.5



業況

	H23/10~12	H24/1~3	H24/4~6	H24/7~9	H24/10~12	H25/1~3	H25/4~6	H25/7~9	H25/10~12	H26/1~3	H26/4~6	H26/7~9
前期比	-17.8	-21.7	-17.3	-20.1	-18.6	-15.2	-12.7	-7.2	-1.5	-6.3	-21.0	-30.3
前年同期比	-24.3	-23.1	-18.5	-22.3	-22.5	-13.0	-7.5	-5.8	-3.4	-1.8	-18.5	-31.1



熊本商工会議所 経営動向調査
平成26年9月 調査結果
＜ 製造業 ＞

* 調査期間：平成26年9月22日～9月26日

* 調査対象：会議所管内小規模企業

(製造・建設業 従業員20名以下、卸売・小売・サービス業 従業員5名以下)

＜産業別回収状況＞

調査産業	調査対象数	回答数	回収率(%)
製造業	40	26	65.0
全体	400	277	69.3

* D I (景気動向指数)

(増加・好転などの回答割合) - (減少・悪化などの回答割合)

* 当期(7月～9月)の貴社の業況について

①売上高

	増加	不変	減少	不明	D I	全体D I
前期比	5	7	13	1	-32.0	-24.8
前年同期比	3	7	16	0	-50.0	-26.5

②販売(受注)単価

	上昇	不変	下落	不明	D I	全体D I
前期比	4	19	3	0	3.8	-6.3
前年同期比	6	18	2	0	15.4	-1.9

③製造原価

	下落	不変	上昇	不明	D I	全体D I
前期比	1	14	11	0	-38.5	-40.7
前年同期比	1	7	18	0	-65.4	-50.8

④従業員

	過剰	適正	不足	不明	D I	全体D I
前期比	0	23	2	1	-8.0	-13.6
前年同期比	0	23	2	1	-8.0	-12.2

⑤採算(営業利益)

	好転	不変	悪化	不明	D I	全体D I
前期比	2	8	16	0	-53.8	-34.8
前年同期比	2	5	19	0	-65.4	-33.5

⑥業況

	好転	不変	悪化	不明	D I	全体D I
前期比	2	10	13	1	-44.0	-30.3
前年同期比	2	8	15	1	-52.0	-31.1

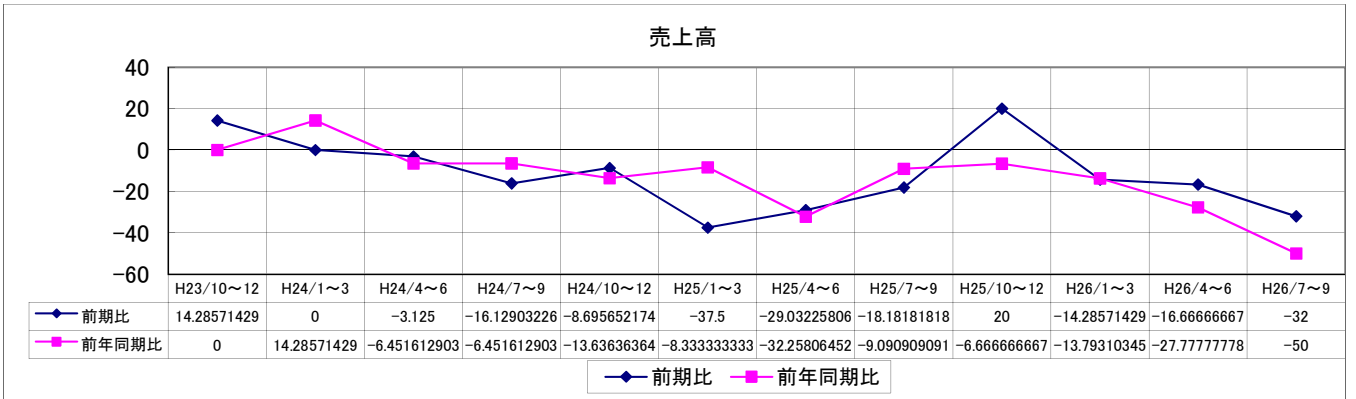
* 来期の業況見通しについて

	好転見込み	変わらない	悪化見込み	不明	D I	全体D I
	0	14	8	4	-36.4	0.0

《製造業》

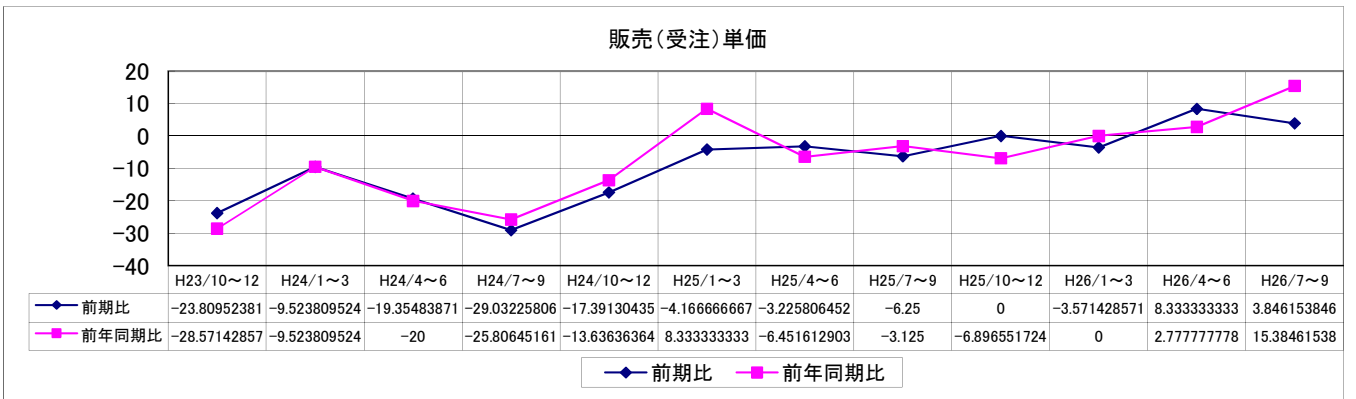
売上高

	H23/10~12	H24/1~3	H24/4~6	H24/7~9	H24/10~12	H25/1~3	H25/4~6	H25/7~9	H25/10~12	H26/1~3	H26/4~6	H26/7~9
前期比	14.3	0.0	-3.1	-16.1	-8.7	-37.5	-29.0	-18.2	20.0	-14.3	-16.7	-32.0
前年同期比	0.0	14.3	-6.5	-6.5	-13.6	-8.3	-32.3	-9.1	-6.7	-13.8	-27.8	-50.0



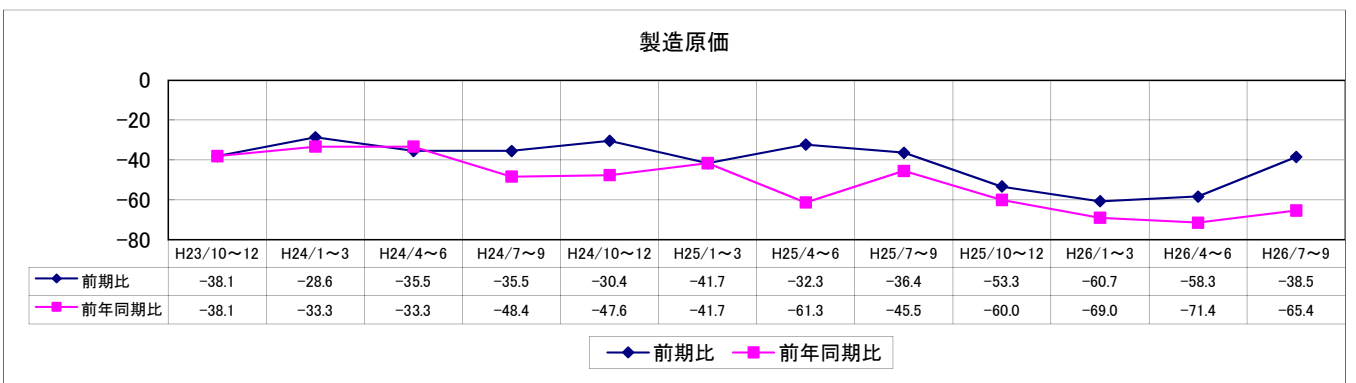
販売(受注)単価

	H23/10~12	H24/1~3	H24/4~6	H24/7~9	H24/10~12	H25/1~3	H25/4~6	H25/7~9	H25/10~12	H26/1~3	H26/4~6	H26/7~9
前期比	-23.8	-9.5	-19.4	-29.0	-17.4	-4.2	-3.2	-6.3	0.0	-3.6	8.3	3.8
前年同期比	-28.6	-9.5	-20.0	-25.8	-13.6	8.3	-6.5	-3.1	-6.9	0.0	2.8	15.4



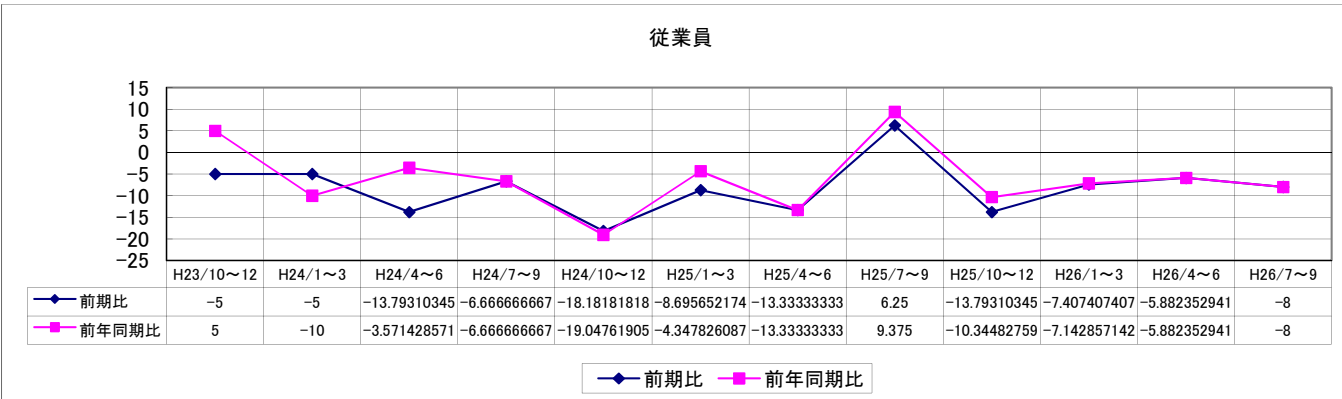
製造原価

	H23/10~12	H24/1~3	H24/4~6	H24/7~9	H24/10~12	H25/1~3	H25/4~6	H25/7~9	H25/10~12	H26/1~3	H26/4~6	H26/7~9
前期比	-38.1	-28.6	-35.5	-35.5	-30.4	-41.7	-32.3	-36.4	-53.3	-60.7	-58.3	-38.5
前年同期比	-38.1	-33.3	-33.3	-48.4	-47.6	-41.7	-61.3	-45.5	-60.0	-69.0	-71.4	-65.4



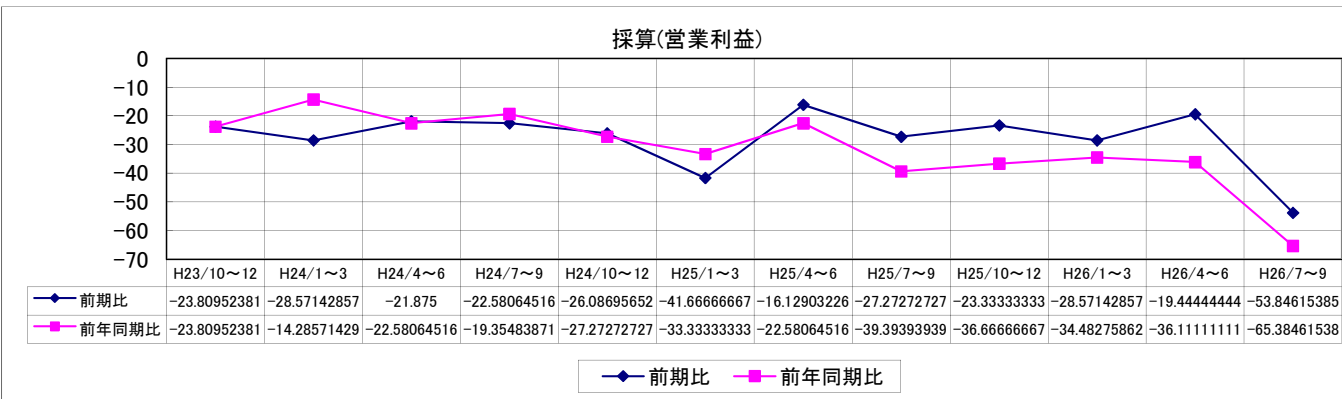
従業員

	H23/10~12	H24/1~3	H24/4~6	H24/7~9	H24/10~12	H25/1~3	H25/4~6	H25/7~9	H25/10~12	H26/1~3	H26/4~6	H26/7~9
前期比	-5.0	-5.0	-13.8	-6.7	-18.2	-8.7	-13.3	6.3	-13.8	-7.4	-5.9	-8.0
前年同期比	5.0	-10.0	-3.6	-6.7	-19.0	-4.3	-13.3	9.4	-10.3	-7.1	-5.9	-8.0



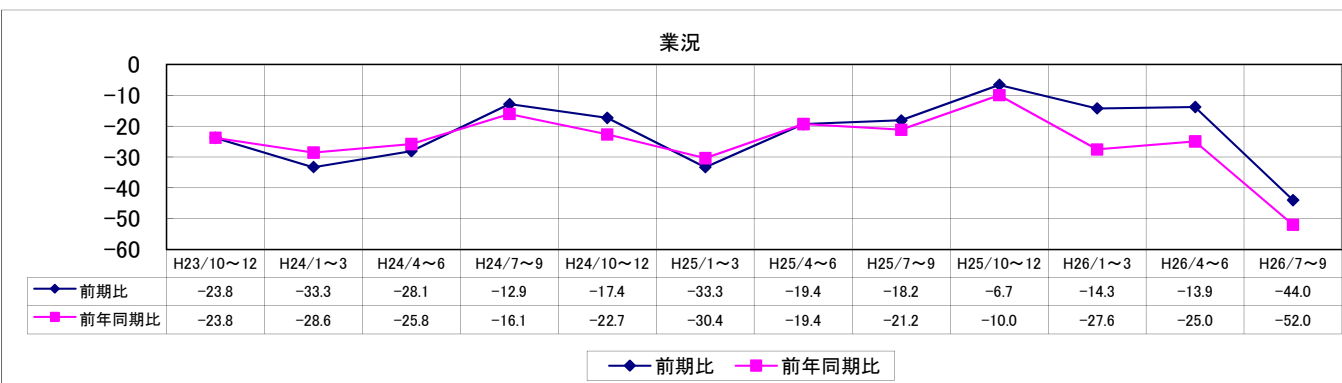
採算(営業利益)

	H23/10~12	H24/1~3	H24/4~6	H24/7~9	H24/10~12	H25/1~3	H25/4~6	H25/7~9	H25/10~12	H26/1~3	H26/4~6	H26/7~9
前期比	-23.8	-28.6	-21.9	-22.6	-26.1	-41.7	-16.1	-27.3	-23.3	-28.6	-19.4	-53.8
前年同期比	-23.8	-14.3	-22.6	-19.4	-27.3	-33.3	-22.6	-39.4	-36.7	-34.5	-36.1	-65.4



業況

	H23/10~12	H24/1~3	H24/4~6	H24/7~9	H24/10~12	H25/1~3	H25/4~6	H25/7~9	H25/10~12	H26/1~3	H26/4~6	H26/7~9
前期比	-23.8	-33.3	-28.1	-12.9	-17.4	-33.3	-19.4	-18.2	-6.7	-14.3	-13.9	-44.0
前年同期比	-23.8	-28.6	-25.8	-16.1	-22.7	-30.4	-19.4	-21.2	-10.0	-27.6	-25.0	-52.0



熊本商工会議所 経営動向調査
平成 26 年 9 月 調査結果
＜ 建設業（土木・建築） ＞

* 調査期間：平成 26 年 9 月 22 日～9 月 26 日

* 調査対象：会議所管内小規模企業

（製造・建設業 従業員 20 名以下、卸売・小売・サービス業 従業員 5 名以下）

＜産業別回収状況＞

調査産業	調査対象数	回答数	回収率(%)
建設業(土木)	45	33	73.3
全体	400	277	69.3

* D I（景気動向指数）

（増加・好転などの回答割合）－（減少・悪化などの回答割合）

* 当期（7 月～9 月）の貴社の業況について

①売上高

	増加	不変	減少	不明	D I	全体 D I
前期比	8	10	15	0	-21.2	-24.8
前年同期比	6	11	16	0	-30.3	-26.5

②受注単価

	上昇	不変	下落	不明	D I	全体 D I
前期比	4	23	6	0	-6.1	-6.3
前年同期比	6	21	6	0	0.0	-1.9

③仕入単価

	下落	不変	上昇	不明	D I	全体 D I
前期比	0	17	15	1	-46.9	-40.7
前年同期比	0	11	21	1	-65.6	-50.8

④従業員

	過剰	適正	不足	不明	D I	全体 D I
前期比	1	17	15	0	-42.4	-13.6
前年同期比	1	18	14	0	-39.4	-12.2

⑤採算(営業利益)

	好転	不変	悪化	不明	D I	全体 D I
前期比	2	24	7	0	-15.2	-34.8
前年同期比	2	22	9	0	-21.2	-33.5

⑥業況

	好転	不変	悪化	不明	D I	全体 D I
前期比	5	22	6	0	-3.0	-30.3
前年同期比	3	23	7	0	-12.1	-31.1

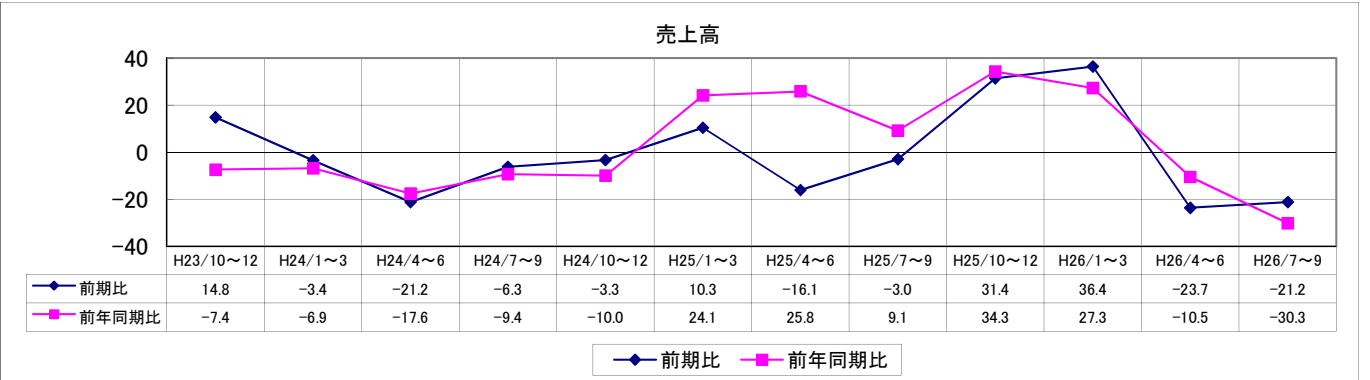
* 来期の業況見通しについて

	好転見込み	変わらない	悪化見込み	不明	D I	全体 D I
	10	19	1	3	30.0	0.0

《建設業(土木・建築)》

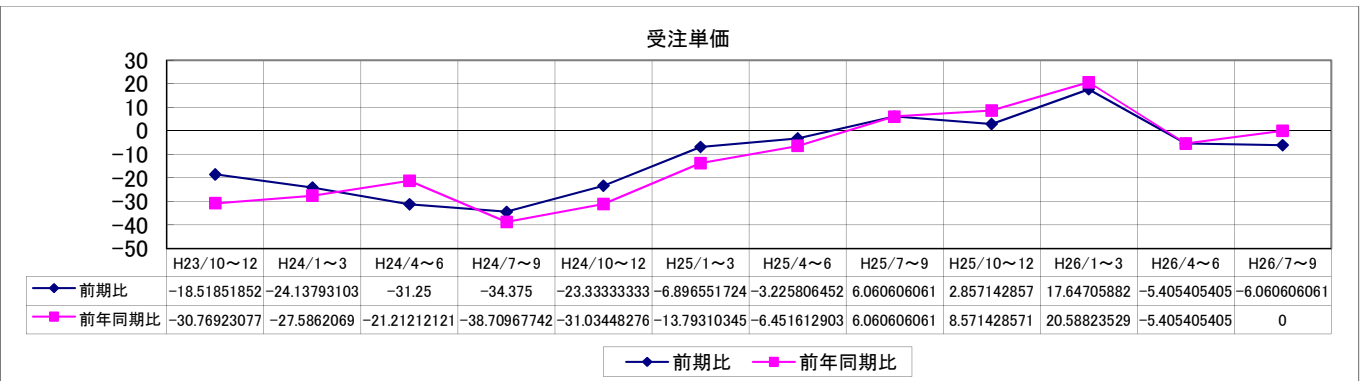
売上高

	H23/10~12	H24/1~3	H24/4~6	H24/7~9	H24/10~12	H25/1~3	H25/4~6	H25/7~9	H25/10~12	H26/1~3	H26/4~6	H26/7~9
前期比	14.8	-3.4	-21.2	-6.3	-3.3	10.3	-16.1	-3.0	31.4	36.4	-23.7	-21.2
前年同期比	-7.4	-6.9	-17.6	-9.4	-10.0	24.1	25.8	9.1	34.3	27.3	-10.5	-30.3



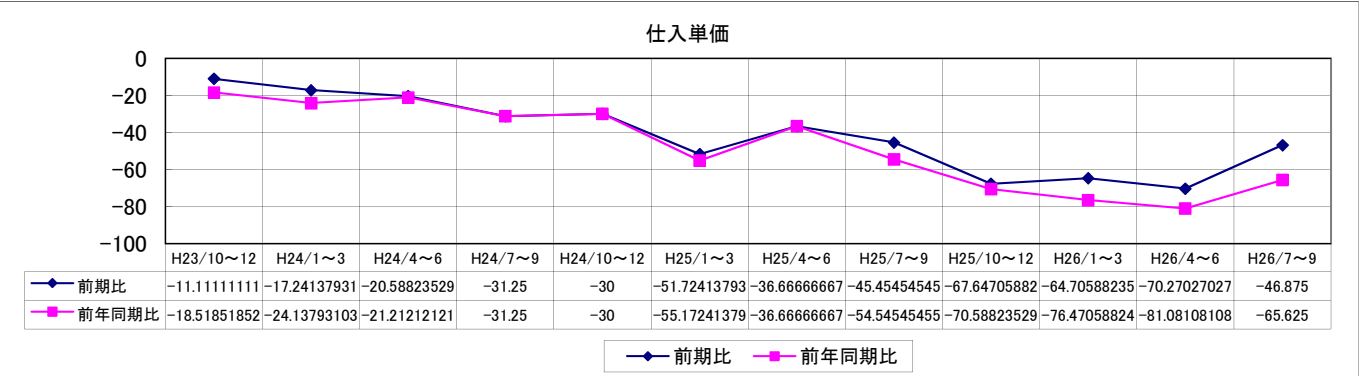
受注単価

	H23/10~12	H24/1~3	H24/4~6	H24/7~9	H24/10~12	H25/1~3	H25/4~6	H25/7~9	H25/10~12	H26/1~3	H26/4~6	H26/7~9
前期比	-18.5	-24.1	-31.3	-34.4	-23.3	-6.9	-3.2	6.1	2.9	17.6	-5.4	-6.1
前年同期比	-30.8	-27.6	-21.2	-38.7	-31.0	-13.8	-6.5	6.1	8.6	20.6	-5.4	0.0



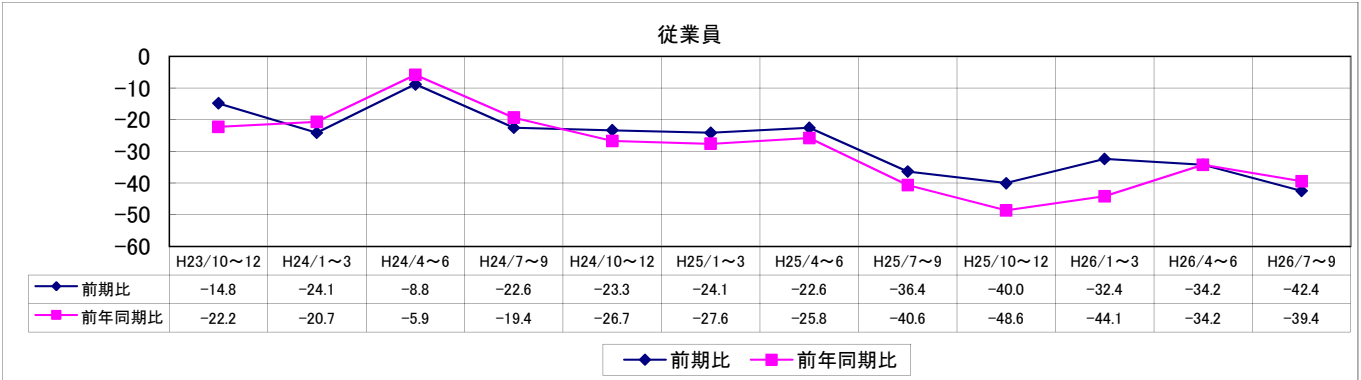
仕入単価

	H23/10~12	H24/1~3	H24/4~6	H24/7~9	H24/10~12	H25/1~3	H25/4~6	H25/7~9	H25/10~12	H26/1~3	H26/4~6	H26/7~9
前期比	-11.1	-17.2	-20.6	-31.3	-30.0	-51.7	-36.7	-45.5	-67.6	-64.7	-70.3	-46.9
前年同期比	-18.5	-24.1	-21.2	-31.3	-30.0	-55.2	-36.7	-54.5	-70.6	-76.5	-81.1	-65.6



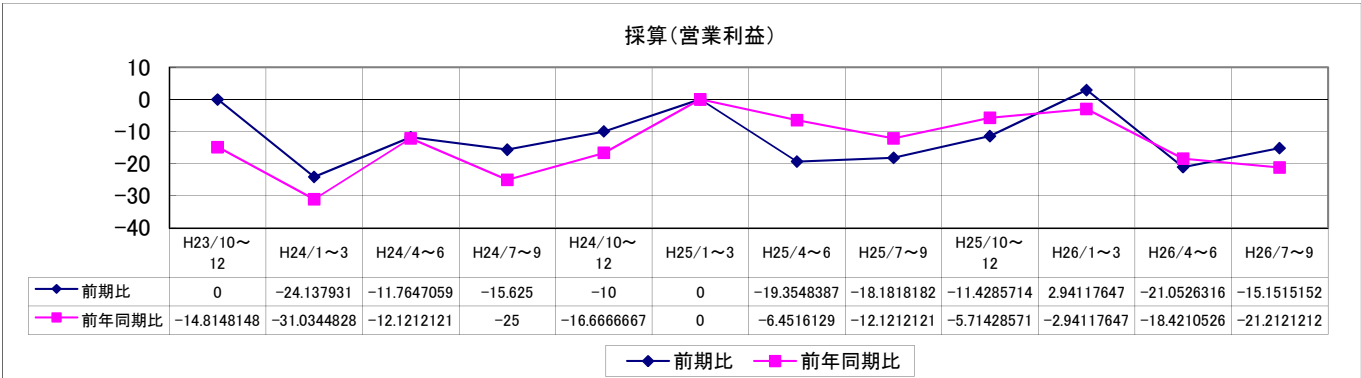
従業員

	H23/10~12	H24/1~3	H24/4~6	H24/7~9	H24/10~12	H25/1~3	H25/4~6	H25/7~9	H25/10~12	H26/1~3	H26/4~6	H26/7~9
前期比	-14.8	-24.1	-8.8	-22.6	-23.3	-24.1	-22.6	-36.4	-40.0	-32.4	-34.2	-42.4
前年同期比	-22.2	-20.7	-5.9	-19.4	-26.7	-27.6	-25.8	-40.6	-48.6	-44.1	-34.2	-39.4



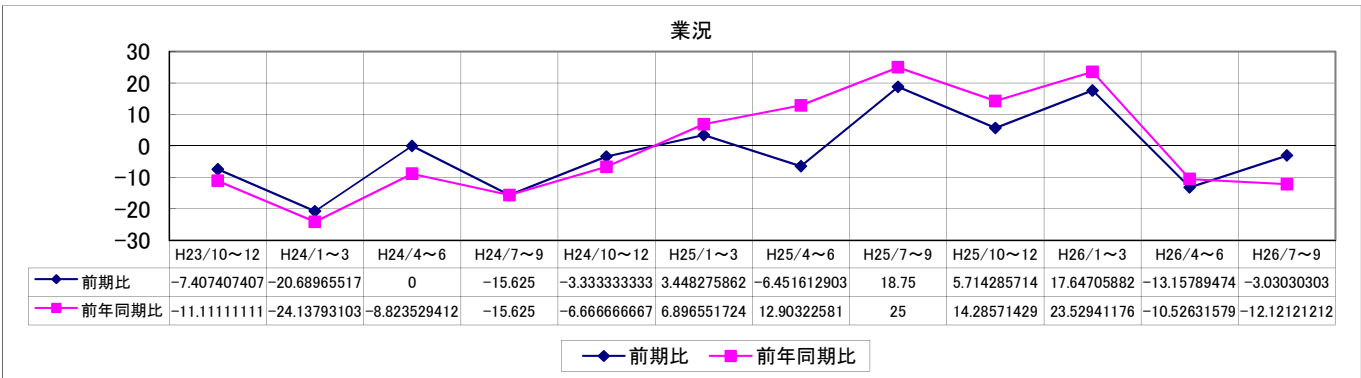
採算(営業利益)

	H23/10~12	H24/1~3	H24/4~6	H24/7~9	H24/10~12	H25/1~3	H25/4~6	H25/7~9	H25/10~12	H26/1~3	H26/4~6	H26/7~9
前期比	0.0	-24.1	-11.8	-15.6	-10.0	0.0	-19.4	-18.2	-11.4	2.9	-21.1	-15.2
前年同期比	-14.8	-31.0	-12.1	-25.0	-16.7	0.0	-6.5	-12.1	-5.7	-2.9	-18.4	-21.2



業況

	H23/10~12	H24/1~3	H24/4~6	H24/7~9	H24/10~12	H25/1~3	H25/4~6	H25/7~9	H25/10~12	H26/1~3	H26/4~6	H26/7~9
前期比	-7.4	-20.7	0.0	-15.6	-3.3	3.4	-6.5	18.8	5.7	17.6	-13.2	-3.0
前年同期比	-11.1	-24.1	-8.8	-15.6	-6.7	6.9	12.9	25.0	14.3	23.5	-10.5	-12.1



熊本商工会議所 経営動向調査
平成26年9月 調査結果
＜建設業（職別・設備）＞

*調査期間：平成26年9月22日～9月26日

*調査対象：会議所管内小規模企業

（製造・建設業 従業員20名以下、卸売・小売・サービス業 従業員5名以下）

＜産業別回収状況＞

調査産業	調査対象数	回答数	回収率(%)
建設業(職別・設備)	54	37	68.5
全体	400	277	69.3

*D I（景気動向指数）

（増加・好転などの回答割合）－（減少・悪化などの回答割合）

*当期（7月～9月）の貴社の業況について

①売上高

	増加	不変	減少	不明	D I	全体D I
前期比	4	19	13	1	-25.0	-24.8
前年同期比	10	15	12	0	-5.4	-26.5

②受注単価

	上昇	不変	下落	不明	D I	全体D I
前期比	1	33	3	0	-5.4	-6.3
前年同期比	2	31	4	0	-5.4	-1.9

③仕入単価

	下落	不変	上昇	不明	D I	全体D I
前期比	1	23	13	0	-32.4	-40.7
前年同期比	1	20	16	0	-40.5	-50.8

④従業員

	過剰	適正	不足	不明	D I	全体D I
前期比	1	25	11	0	-27.0	-13.6
前年同期比	1	26	10	0	-24.3	-12.2

⑤採算(営業利益)

	好転	不変	悪化	不明	D I	全体D I
前期比	3	23	11	0	-21.6	-34.8
前年同期比	5	20	12	0	-18.9	-33.5

⑥業況

	好転	不変	悪化	不明	D I	全体D I
前期比	4	26	7	0	-8.1	-30.3
前年同期比	4	26	7	0	-8.1	-31.1

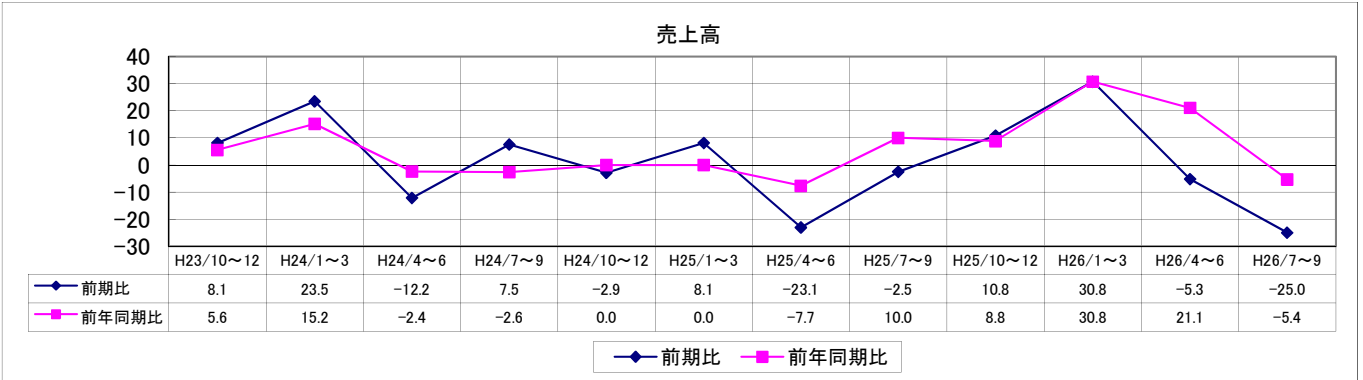
*来期の業況見通しについて

	好転見込み	変わらない	悪化見込み	不明	D I	全体D I
	12	19	5	1	19.4	0.0

《建設業(職別・設備)》

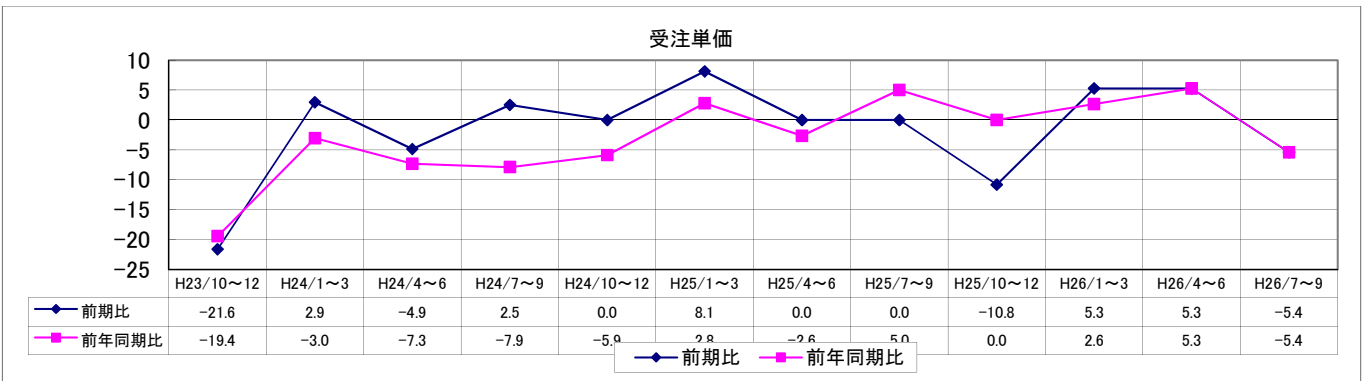
売上高

	H23/10~12	H24/1~3	H24/4~6	H24/7~9	H24/10~12	H25/1~3	H25/4~6	H25/7~9	H25/10~12	H26/1~3	H26/4~6	H26/7~9
前期比	8.1	23.5	-12.2	7.5	-2.9	8.1	-23.1	-2.5	10.8	30.8	-5.3	-25.0
前年同期比	5.6	15.2	-2.4	-2.6	0.0	0.0	-7.7	10.0	8.8	30.8	21.1	-5.4



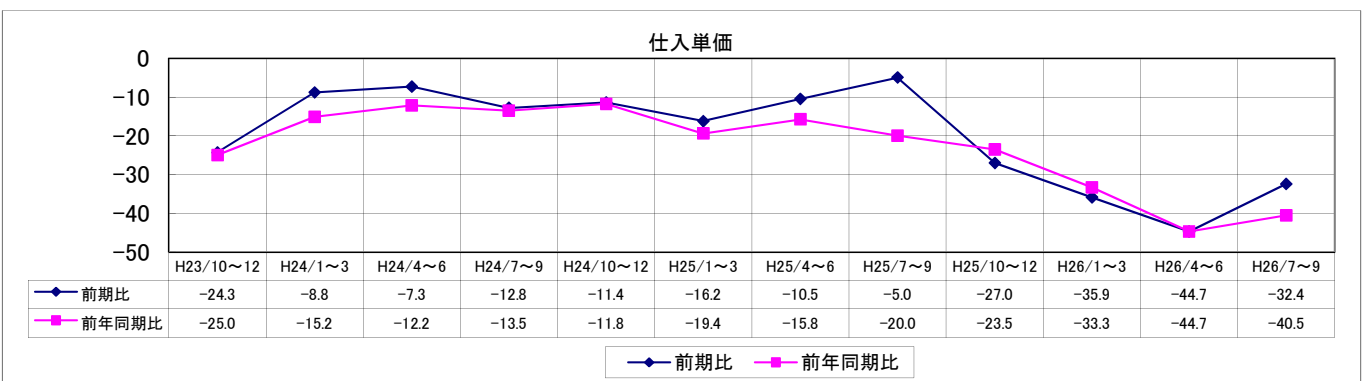
受注単価

	H23/10~12	H24/1~3	H24/4~6	H24/7~9	H24/10~12	H25/1~3	H25/4~6	H25/7~9	H25/10~12	H26/1~3	H26/4~6	H26/7~9
前期比	-21.6	2.9	-4.9	2.5	0.0	8.1	0.0	0.0	-10.8	5.3	5.3	-5.4
前年同期比	-19.4	-3.0	-7.3	-7.9	-5.9	2.8	-2.6	5.0	0.0	2.6	5.3	-5.4



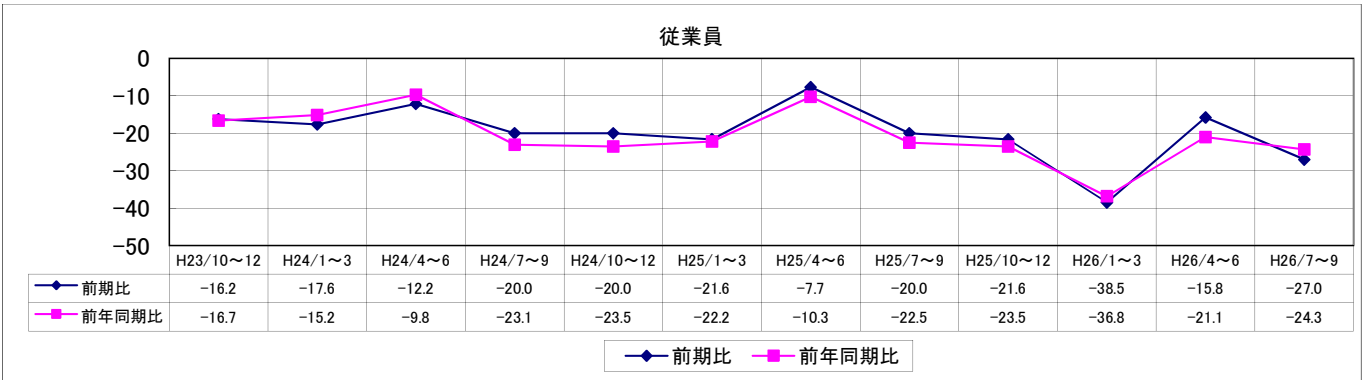
仕入単価

	H23/10~12	H24/1~3	H24/4~6	H24/7~9	H24/10~12	H25/1~3	H25/4~6	H25/7~9	H25/10~12	H26/1~3	H26/4~6	H26/7~9
前期比	-24.3	-8.8	-7.3	-12.8	-11.4	-16.2	-10.5	-5.0	-27.0	-35.9	-44.7	-32.4
前年同期比	-25.0	-15.2	-12.2	-13.5	-11.8	-19.4	-15.8	-20.0	-23.5	-33.3	-44.7	-40.5



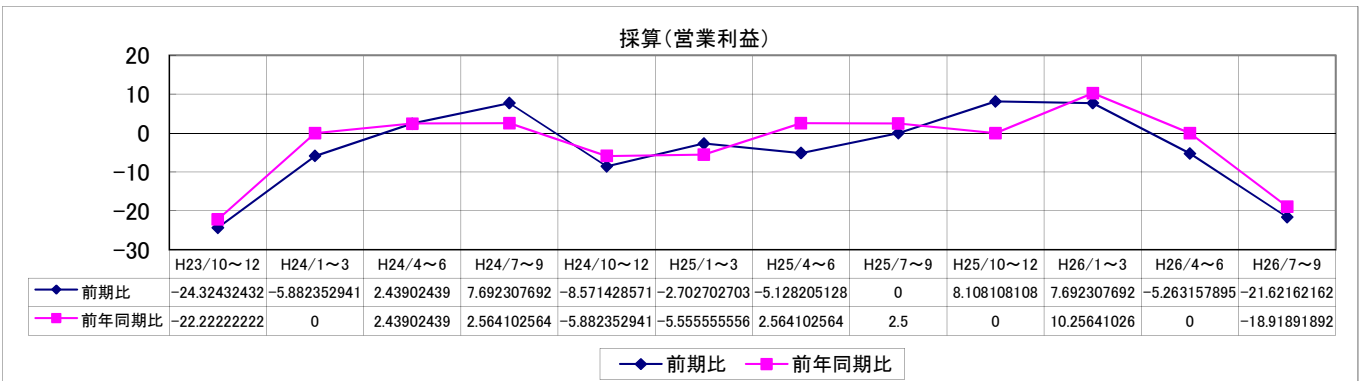
従業員

	H23/10~12	H24/1~3	H24/4~6	H24/7~9	H24/10~12	H25/1~3	H25/4~6	H25/7~9	H25/10~12	H26/1~3	H26/4~6	H26/7~9
前期比	-16.2	-17.6	-12.2	-20.0	-20.0	-21.6	-7.7	-20.0	-21.6	-38.5	-15.8	-27.0
前年同期比	-16.7	-15.2	-9.8	-23.1	-23.5	-22.2	-10.3	-22.5	-23.5	-36.8	-21.1	-24.3



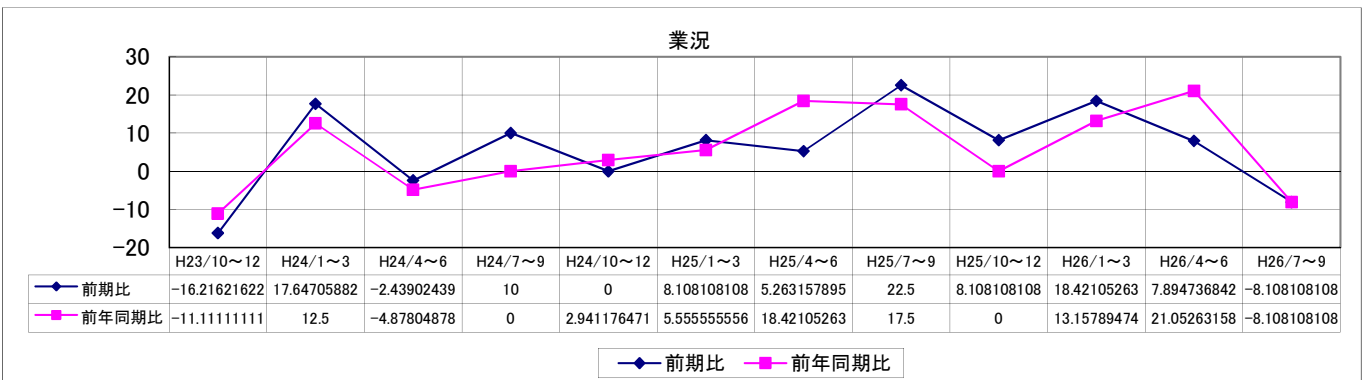
採算(営業利益)

	H23/10~12	H24/1~3	H24/4~6	H24/7~9	H24/10~12	H25/1~3	H25/4~6	H25/7~9	H25/10~12	H26/1~3	H26/4~6	H26/7~9
前期比	-24.3	-5.9	2.4	7.7	-8.6	-2.7	-5.1	0.0	8.1	7.7	-5.3	-21.6
前年同期比	-22.2	0.0	2.4	2.6	-5.9	-5.6	2.6	2.5	0.0	10.3	0.0	-18.9



業況

	H23/10~12	H24/1~3	H24/4~6	H24/7~9	H24/10~12	H25/1~3	H25/4~6	H25/7~9	H25/10~12	H26/1~3	H26/4~6	H26/7~9
前期比	-16.2	17.6	-2.4	10.0	0.0	8.1	5.3	22.5	8.1	18.4	7.9	-8.1
前年同期比	-11.1	12.5	-4.9	0.0	2.9	5.6	18.4	17.5	0.0	13.2	21.1	-8.1



熊本商工会議所 経営動向調査
平成26年9月 調査結果
＜卸売業＞

* 調査期間：平成26年9月22日～9月26日

* 調査対象：会議所管内小規模企業

（製造・建設業 従業員20名以下、卸売・小売・サービス業 従業員5名以

＜産業別回収状況＞

調査産業	調査対象数	回答数	回収率(%)
卸売業	47	31	66.0
全体	400	277	69.3

* D I（景気動向指数）

（増加・好転などの回答割合）－（減少・悪化などの回答割合）

* 当期（7月～9月）の貴社の業況について

①売上高

	増加	不変	減少	不明	D I	全体D I
前期比	5	14	12	0	-22.6	-24.8
前年同期比	4	10	16	1	-40.0	-26.5

②売上単価

	上昇	不変	下落	不明	D I	全体D I
前期比	3	21	7	0	-12.9	-6.3
前年同期比	5	19	6	1	-3.3	-1.9

③仕入単価

	下落	不変	上昇	不明	D I	全体D I
前期比	1	12	18	0	-54.8	-40.7
前年同期比	1	10	19	1	-60.0	-50.8

④従業員

	過剰	適正	不足	不明	D I	全体D I
前期比	2	27	2	0	0.0	-13.6
前年同期比	2	26	2	1	0.0	-12.2

⑤採算（営業利益）

	好転	不変	悪化	不明	D I	全体D I
前期比	3	12	16	0	-41.9	-34.8
前年同期比	2	10	18	1	-53.3	-33.5

⑥業況

	好転	不変	悪化	不明	D I	全体D I
前期比	1	12	18	0	-54.8	-30.3
前年同期比	1	10	19	1	-60.0	-31.1

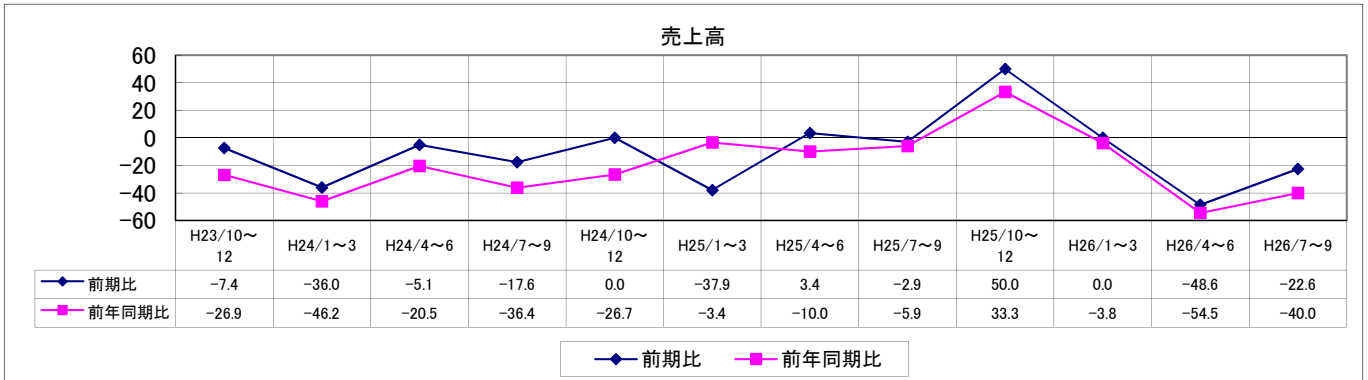
* 来期の業況見通しについて

	好転見込み	変わらない	悪化見込み	不明	D I	全体D I
	7	14	8	2	-3.4	0.0

《卸売業》

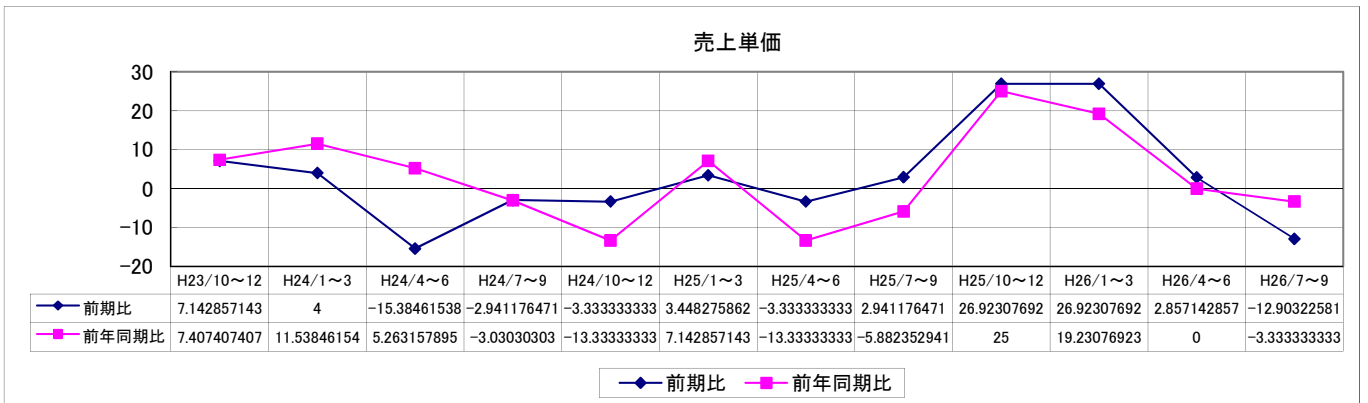
売上高

	H23/10~12	H24/1~3	H24/4~6	H24/7~9	H24/10~12	H25/1~3	H25/4~6	H25/7~9	H25/10~12	H26/1~3	H26/4~6	H26/7~9
前期比	-7.4	-36.0	-5.1	-17.6	0.0	-37.9	3.4	-2.9	50.0	0.0	-48.6	-22.6
前年同期比	-26.9	-46.2	-20.5	-36.4	-26.7	-3.4	-10.0	-5.9	33.3	-3.8	-54.5	-40.0



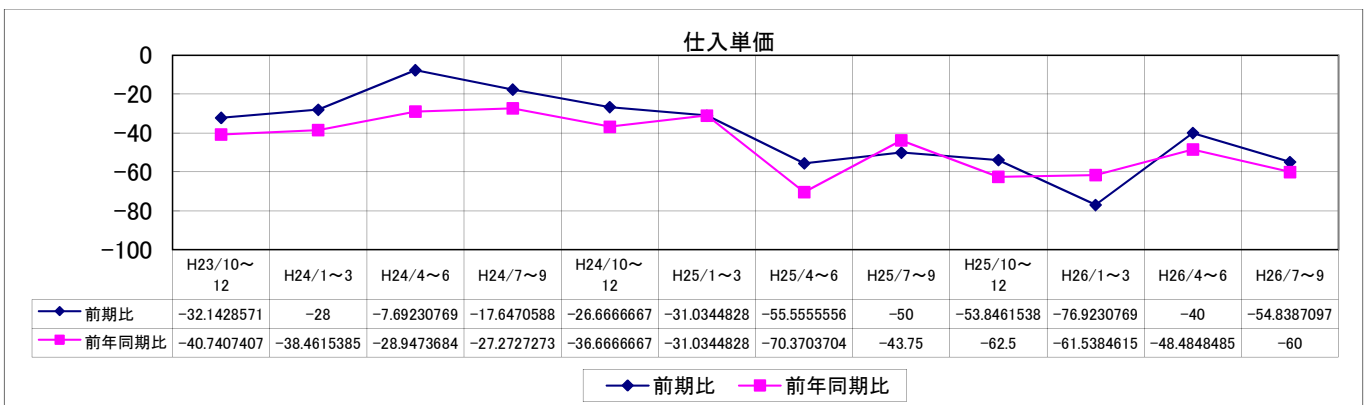
売上単価

	H23/10~12	H24/1~3	H24/4~6	H24/7~9	H24/10~12	H25/1~3	H25/4~6	H25/7~9	H25/10~12	H26/1~3	H26/4~6	H26/7~9
前期比	7.1	4.0	-15.4	-2.9	-3.3	3.4	-3.3	2.9	26.9	26.9	2.9	-12.9
前年同期比	7.4	11.5	5.3	-3.0	-13.3	7.1	-13.3	-5.9	25.0	19.2	0.0	-3.3



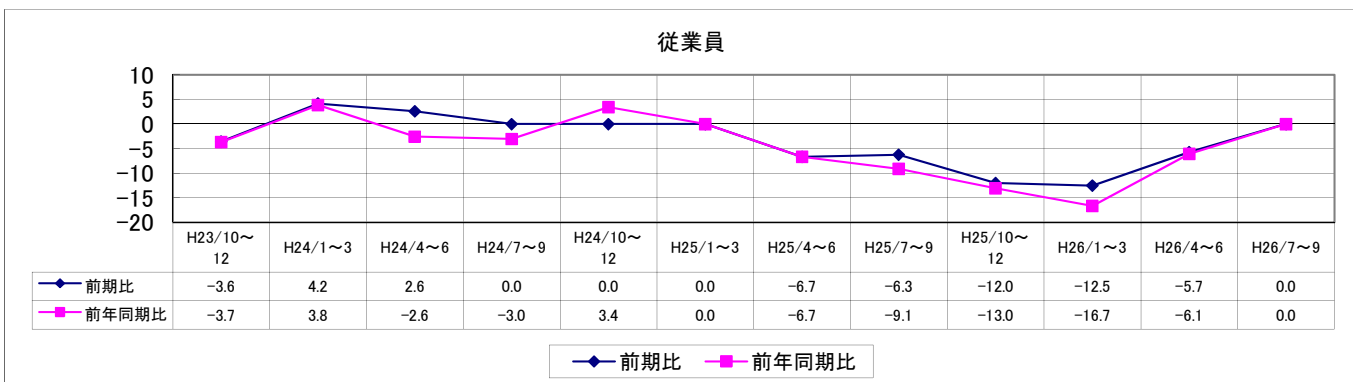
仕入単価

	H23/10~12	H24/1~3	H24/4~6	H24/7~9	H24/10~12	H25/1~3	H25/4~6	H25/7~9	H25/10~12	H26/1~3	H26/4~6	H26/7~9
前期比	-32.1	-28.0	-7.7	-17.6	-26.7	-31.0	-55.6	-50.0	-53.8	-76.9	-40.0	-54.8
前年同期比	-40.7	-38.5	-28.9	-27.3	-36.7	-31.0	-70.4	-43.8	-62.5	-61.5	-48.5	-60.0



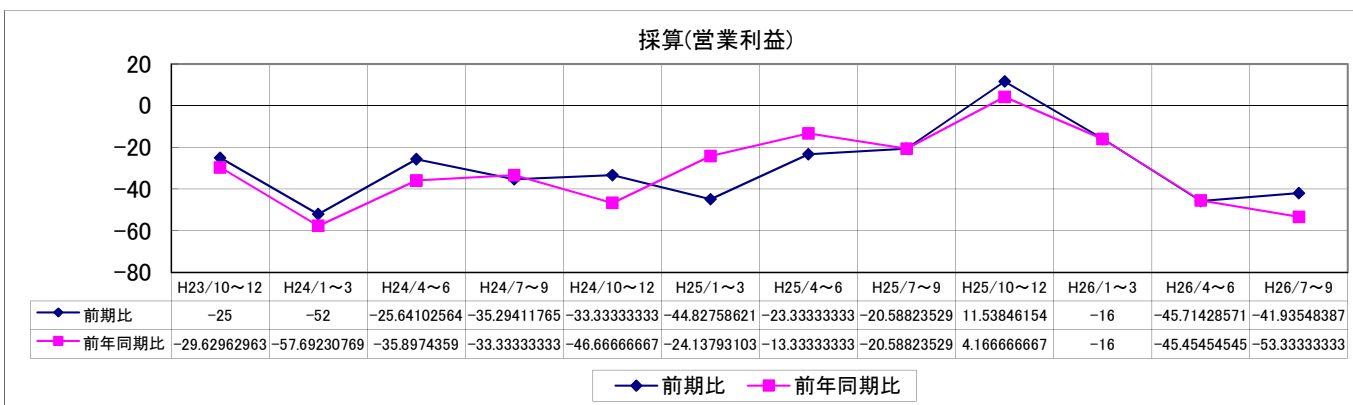
従業員

	H23/10~12	H24/1~3	H24/4~6	H24/7~9	H24/10~12	H25/1~3	H25/4~6	H25/7~9	H25/10~12	H26/1~3	H26/4~6	H26/7~9
前期比	-3.6	4.2	2.6	0.0	0.0	0.0	-6.7	-6.3	-12.0	-12.5	-5.7	0.0
前年同期比	-3.7	3.8	-2.6	-3.0	3.4	0.0	-6.7	-9.1	-13.0	-16.7	-6.1	0.0



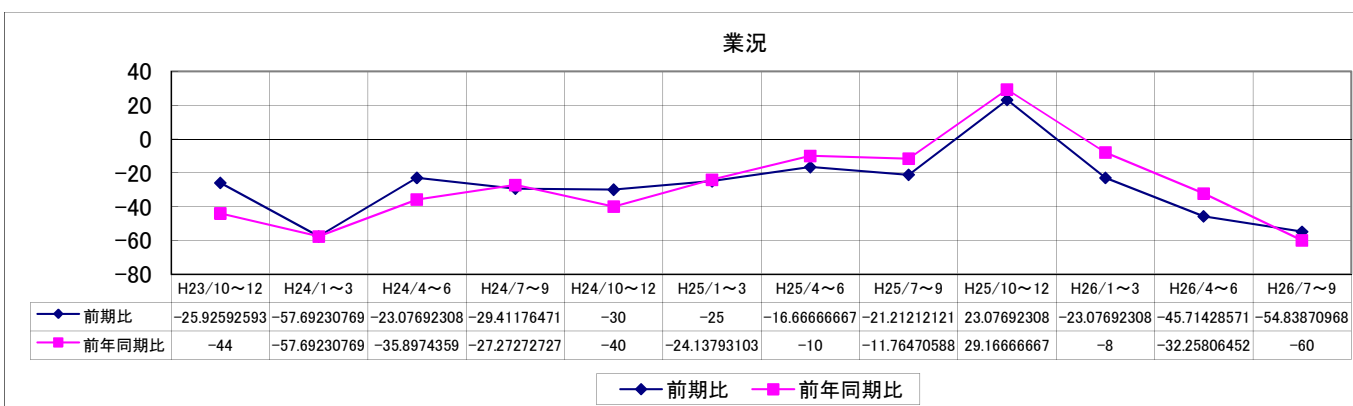
採算(営業利益)

	H23/10~12	H24/1~3	H24/4~6	H24/7~9	H24/10~12	H25/1~3	H25/4~6	H25/7~9	H25/10~12	H26/1~3	H26/4~6	H26/7~9
前期比	-25.0	-52.0	-25.6	-35.3	-33.3	-44.8	-23.3	-20.6	11.5	-16.0	-45.7	-41.9
前年同期比	-29.6	-57.7	-35.9	-33.3	-46.7	-24.1	-13.3	-20.6	4.2	-16.0	-45.5	-53.3



業況

	H23/10~12	H24/1~3	H24/4~6	H24/7~9	H24/10~12	H25/1~3	H25/4~6	H25/7~9	H25/10~12	H26/1~3	H26/4~6	H26/7~9
前期比	-25.9	-57.7	-23.1	-29.4	-30.0	-25.0	-16.7	-21.2	23.1	-23.1	-45.7	-54.8
前年同期比	-44.0	-57.7	-35.9	-27.3	-40.0	-24.1	-10.0	-11.8	29.2	-8.0	-32.3	-60.0



熊本商工会議所 経営動向調査
平成26年9月 調査結果
＜小売業＞

*調査期間：平成26年9月22日～9月26日

*調査対象：会議所管内小規模企業

(製造・建設業 従業員20名以下、卸売・小売・サービス業 従業員5名以下)

＜産業別回収状況＞

調査産業	調査対象数	回答数	回収率(%)
小売業	89	60	67.4
全体	400	277	69.3

*D I (景気動向指数)

(増加・好転などの回答割合) - (減少・悪化などの回答割合)

*当期(7月～9月)の貴社の業況について

①売上高

	増加	不変	減少	不明	D I	全体D I
前期比	6	20	33	1	-45.8	-24.8
前年同期比	7	17	35	1	-47.5	-26.5

②客単価

	上昇	不変	下落	不明	D I	全体D I
前期比	9	32	17	2	-13.8	-6.3
前年同期比	11	30	18	1	-11.9	-1.9

③仕入単価

	下落	不変	上昇	不明	D I	全体D I
前期比	1	32	25	2	-41.4	-40.7
前年同期比	2	29	28	1	-44.1	-50.8

④従業員

	過剰	適正	不足	不明	D I	全体D I
前期比	3	53	3	1	0.0	-13.6
前年同期比	3	52	4	1	-1.7	-12.2

⑤採算(営業利益)

	好転	不変	悪化	不明	D I	全体D I
前期比	3	24	32	1	-49.2	-34.8
前年同期比	2	23	33	2	-53.4	-33.5

⑥業況

	好転	不変	悪化	不明	D I	全体D I
前期比	2	26	31	1	-49.2	-30.3
前年同期比	4	21	34	1	-50.8	-31.1

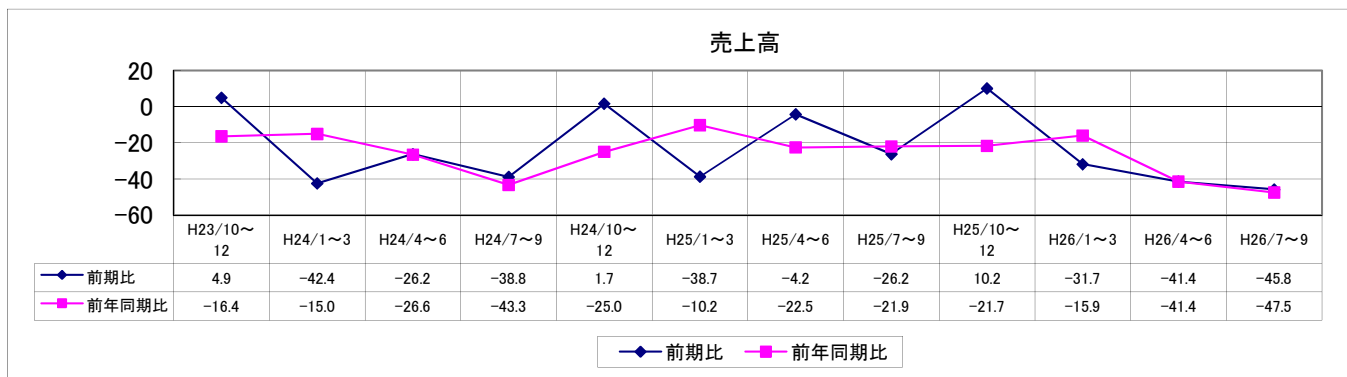
*来期の業況見通しについて

	好転見込み	変わらない	悪化見込み	不明	D I	全体D I
	7	21	20	12	-27.1	0.0

《小売業》

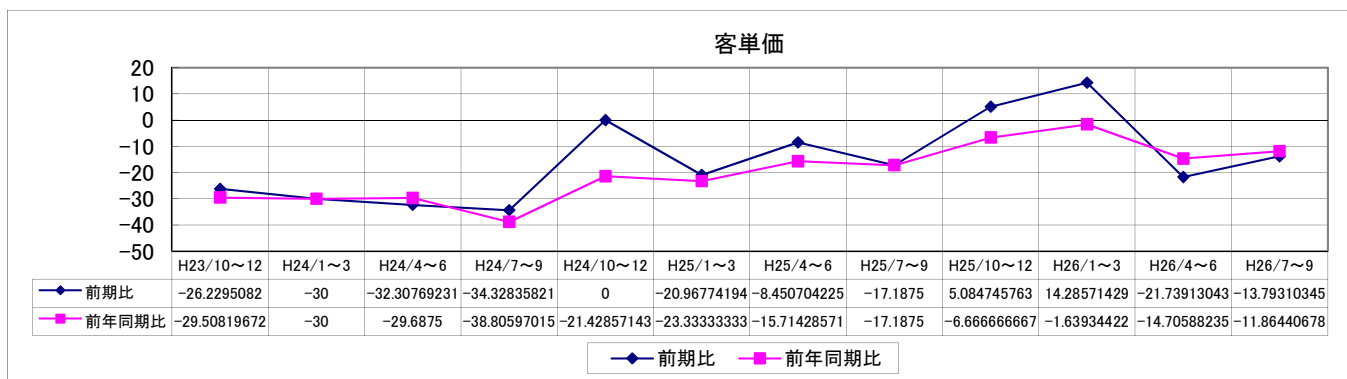
売上高

	H23/10~12	H24/1~3	H24/4~6	H24/7~9	H24/10~12	H25/1~3	H25/4~6	H25/7~9	H25/10~12	H26/1~3	H26/4~6	H26/7~9
前期比	4.9	-42.4	-26.2	-38.8	1.7	-38.7	-4.2	-26.2	10.2	-31.7	-41.4	-45.8
前年同期比	-16.4	-15.0	-26.6	-43.3	-25.0	-10.2	-22.5	-21.9	-21.7	-15.9	-41.4	-47.5



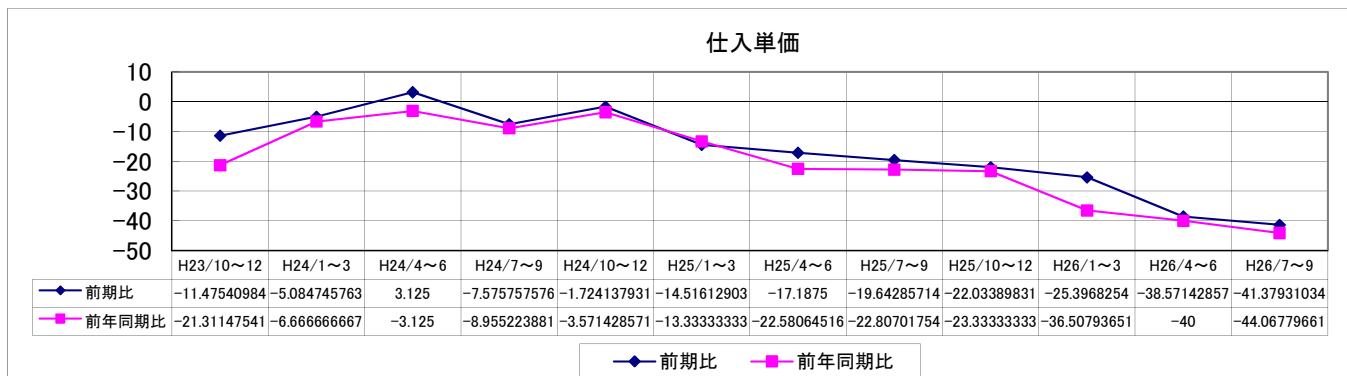
客単価

	H23/10~12	H24/1~3	H24/4~6	H24/7~9	H24/10~12	H25/1~3	H25/4~6	H25/7~9	H25/10~12	H26/1~3	H26/4~6	H26/7~9
前期比	-26.2	-30.0	-32.3	-34.3	0.0	-21.0	-8.5	-17.2	5.1	14.3	-21.7	-13.8
前年同期比	-29.5	-30.0	-29.7	-38.8	-21.4	-23.3	-15.7	-17.2	-6.7	-1.6	-14.7	-11.9



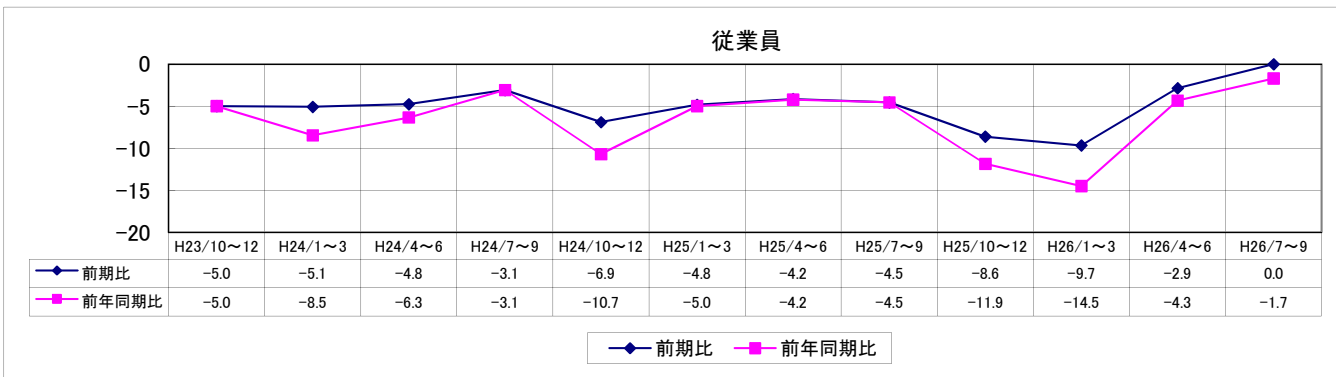
仕入単価

	H23/10~12	H24/1~3	H24/4~6	H24/7~9	H24/10~12	H25/1~3	H25/4~6	H25/7~9	H25/10~12	H26/1~3	H26/4~6	H26/7~9
前期比	-11.5	-5.1	3.1	-7.6	-1.7	-14.5	-17.2	-19.6	-22.0	-25.4	-38.6	-41.4
前年同期比	-21.3	-6.7	-3.1	-9.0	-3.6	-13.3	-22.6	-22.8	-23.3	-36.5	-40.0	-44.1



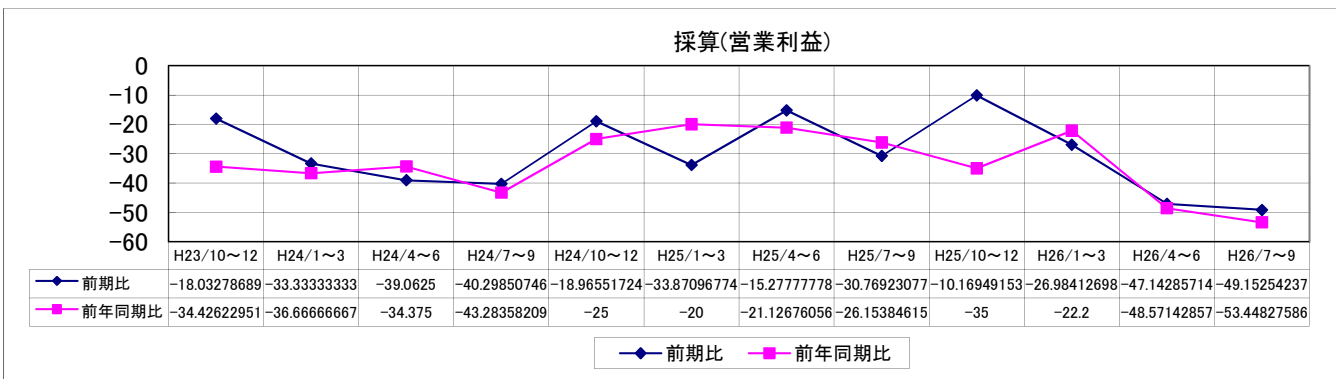
従業員

	H23/10~12	H24/1~3	H24/4~6	H24/7~9	H24/10~12	H25/1~3	H25/4~6	H25/7~9	H25/10~12	H26/1~3	H26/4~6	H26/7~9
前期比	-5.0	-5.1	-4.8	-3.1	-6.9	-4.8	-4.2	-4.5	-8.6	-9.7	-2.9	0.0
前年同期比	-5.0	-8.5	-6.3	-3.1	-10.7	-5.0	-4.2	-4.5	-11.9	-14.5	-4.3	-1.7



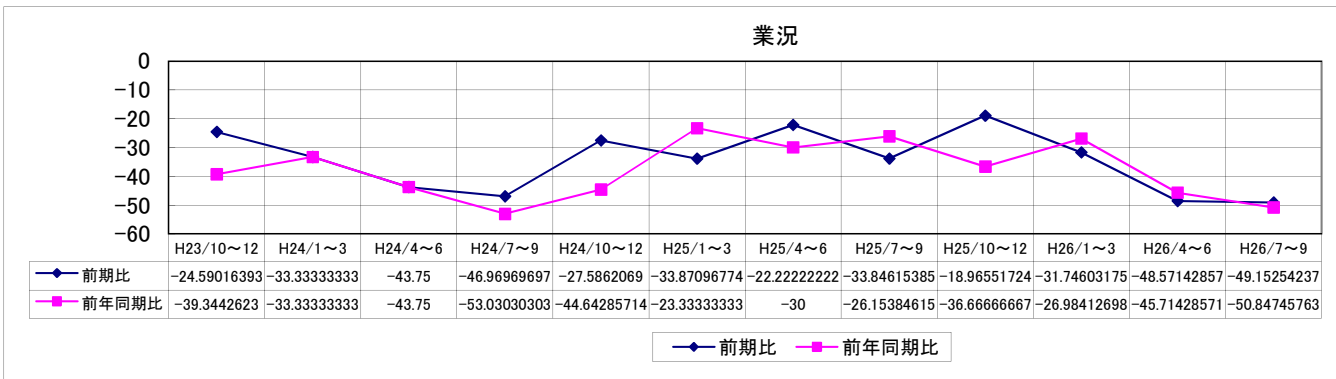
採算(営業利益)

	H23/10~12	H24/1~3	H24/4~6	H24/7~9	H24/10~12	H25/1~3	H25/4~6	H25/7~9	H25/10~12	H26/1~3	H26/4~6	H26/7~9
前期比	-18.0	-33.3	-39.1	-40.3	-19.0	-33.9	-15.3	-30.8	-10.2	-27.0	-47.1	-49.2
前年同期比	-34.4	-36.7	-34.4	-43.3	-25.0	-20.0	-21.1	-26.2	-35.0	-22.2	-48.6	-53.4



業況

	H23/10~12	H24/1~3	H24/4~6	H24/7~9	H24/10~12	H25/1~3	H25/4~6	H25/7~9	H25/10~12	H26/1~3	H26/4~6	H26/7~9
前期比	-24.6	-33.3	-43.8	-47.0	-27.6	-33.9	-22.2	-33.8	-19.0	-31.7	-48.6	-49.2
前年同期比	-39.3	-33.3	-43.8	-53.0	-44.6	-23.3	-30.0	-26.2	-36.7	-27.0	-45.7	-50.8



熊本商工会議所 経営動向調査
平成26年9月 調査結果
＜飲食業＞

*調査期間：平成26年9月22日～9月26日

*調査対象：会議所管内小規模企業

（製造・建設業 従業員20名以下、卸売・小売・サービス業 従業員5名以下）

＜産業別回収状況＞

調査産業	調査対象数	回答数	回収率(%)
飲食業	39	25	64.1
全体	400	277	69.3

*DI（景気動向指数）

（増加・好転などの回答割合）－（減少・悪化などの回答割合）

*当期（7月～9月）の貴社の業況について

①売上高

	増加	不変	減少	不明	DI	全体DI
前期比	9	5	11	0	-8.0	-24.8
前年同期比	9	4	9	3	0.0	-26.5

②客単価

	上昇	不変	下落	不明	DI	全体DI
前期比	6	15	4	0	8.0	-6.3
前年同期比	8	8	6	3	9.1	-1.9

③仕入単価

	下落	不変	上昇	不明	DI	全体DI
前期比	2	8	15	0	-52.0	-40.7
前年同期比	2	2	19	2	-73.9	-50.8

④従業員

	過剰	適正	不足	不明	DI	全体DI
前期比	0	19	5	1	-20.8	-13.6
前年同期比	1	17	4	3	-13.6	-12.2

⑤採算（営業利益）

	好転	不変	悪化	不明	DI	全体DI
前期比	2	10	13	0	-44.0	-34.8
前年同期比	8	3	12	2	-17.4	-33.5

⑥業況

	好転	不変	悪化	不明	DI	全体DI
前期比	3	9	12	1	-37.5	-30.3
前年同期比	6	4	12	3	-27.3	-31.1

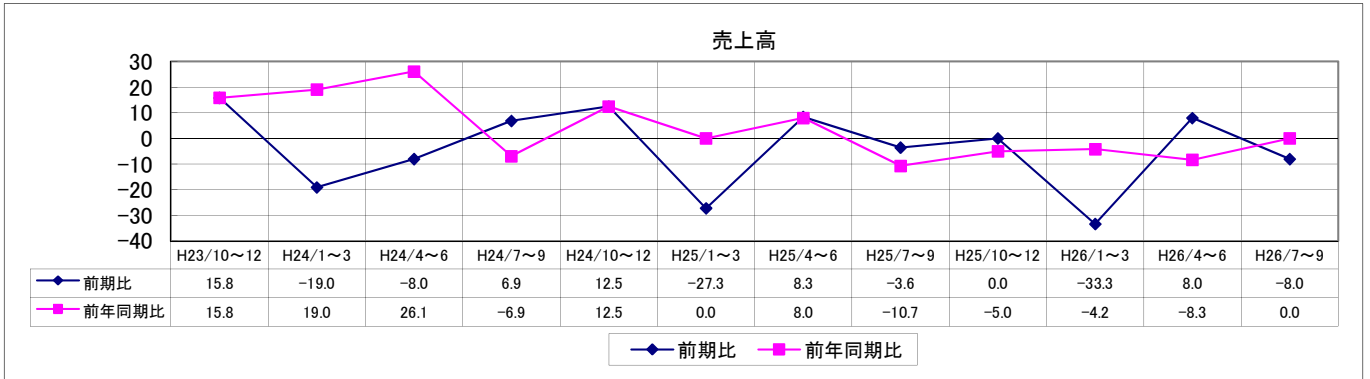
*来期の業況見通しについて

	好転見込み	変わらない	悪化見込み	不明	DI	全体DI
	8	11	6	0	8.0	0.0

《飲食業》

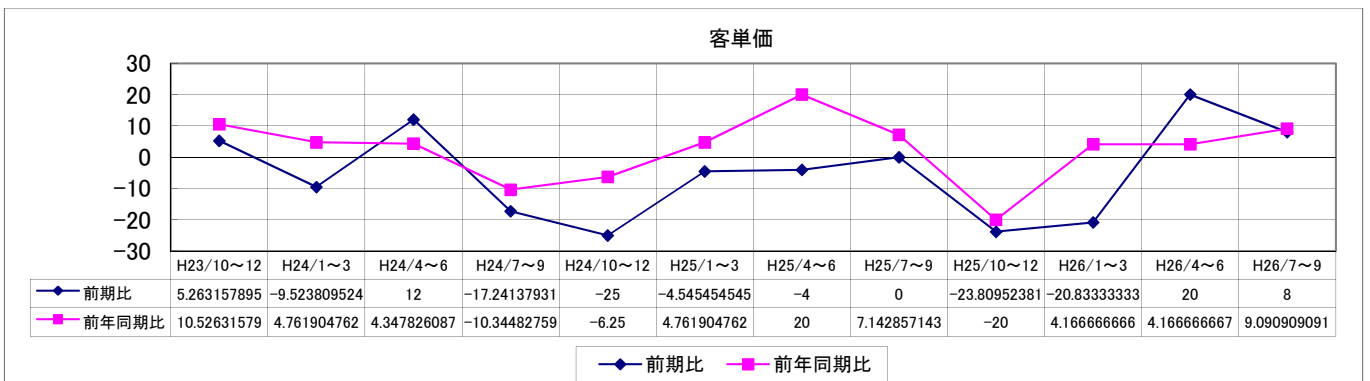
売上高

	H23/10~12	H24/1~3	H24/4~6	H24/7~9	H24/10~12	H25/1~3	H25/4~6	H25/7~9	H25/10~12	H26/1~3	H26/4~6	H26/7~9
前期比	15.8	-19.0	-8.0	6.9	12.5	-27.3	8.3	-3.6	0.0	-33.3	8.0	-8.0
前年同期比	15.8	19.0	26.1	-6.9	12.5	0.0	8.0	-10.7	-5.0	-4.2	-8.3	0.0



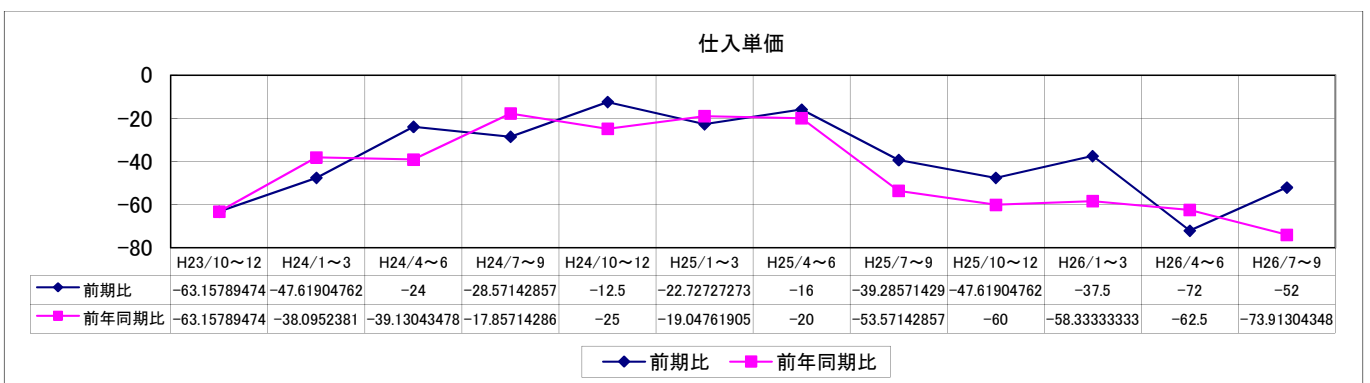
客単価

	H23/10~12	H24/1~3	H24/4~6	H24/7~9	H24/10~12	H25/1~3	H25/4~6	H25/7~9	H25/10~12	H26/1~3	H26/4~6	H26/7~9
前期比	5.3	-9.5	12.0	-17.2	-25.0	-4.5	-4.0	0.0	-23.8	-20.8	20.0	8.0
前年同期比	10.5	4.8	4.3	-10.3	-6.3	4.8	20.0	7.1	-20.0	4.2	4.2	9.1



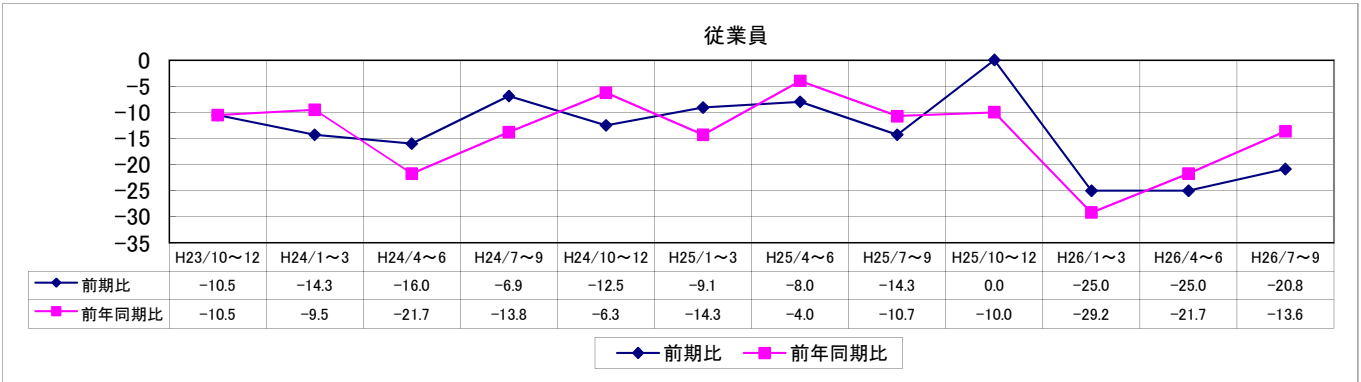
仕入単価

	H23/10~12	H24/1~3	H24/4~6	H24/7~9	H24/10~12	H25/1~3	H25/4~6	H25/7~9	H25/10~12	H26/1~3	H26/4~6	H26/7~9
前期比	-63.2	-47.6	-24.0	-28.6	-12.5	-22.7	-16.0	-39.3	-47.6	-37.5	-72.0	-52.0
前年同期比	-63.2	-38.1	-39.1	-17.9	-25.0	-19.0	-20.0	-53.6	-60.0	-58.3	-62.5	-73.9



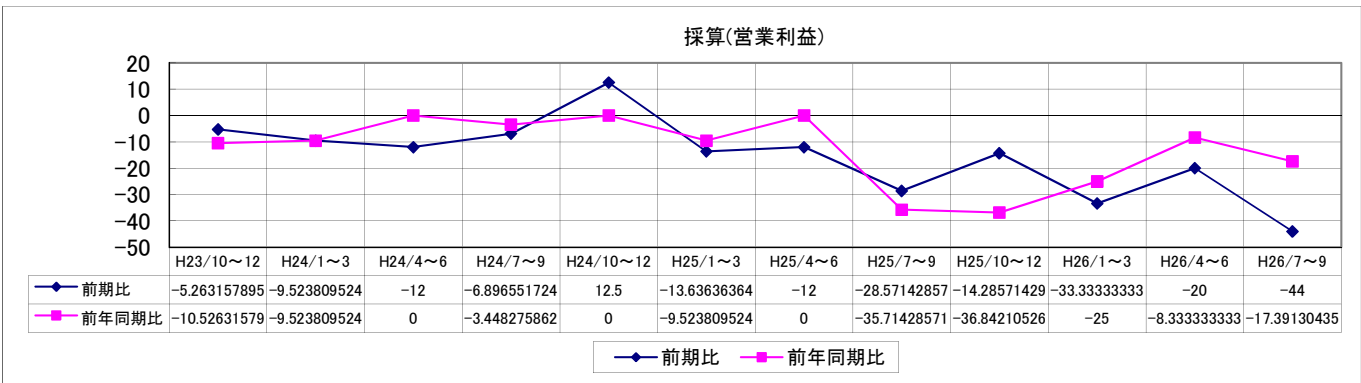
従業員

	H23/10~12	H24/1~3	H24/4~6	H24/7~9	H24/10~12	H25/1~3	H25/4~6	H25/7~9	H25/10~12	H26/1~3	H26/4~6	H26/7~9
前期比	-10.5	-14.3	-16.0	-6.9	-12.5	-9.1	-8.0	-14.3	0.0	-25.0	-25.0	-20.8
前年同期比	-10.5	-9.5	-21.7	-13.8	-6.3	-14.3	-4.0	-10.7	-10.0	-29.2	-21.7	-13.6



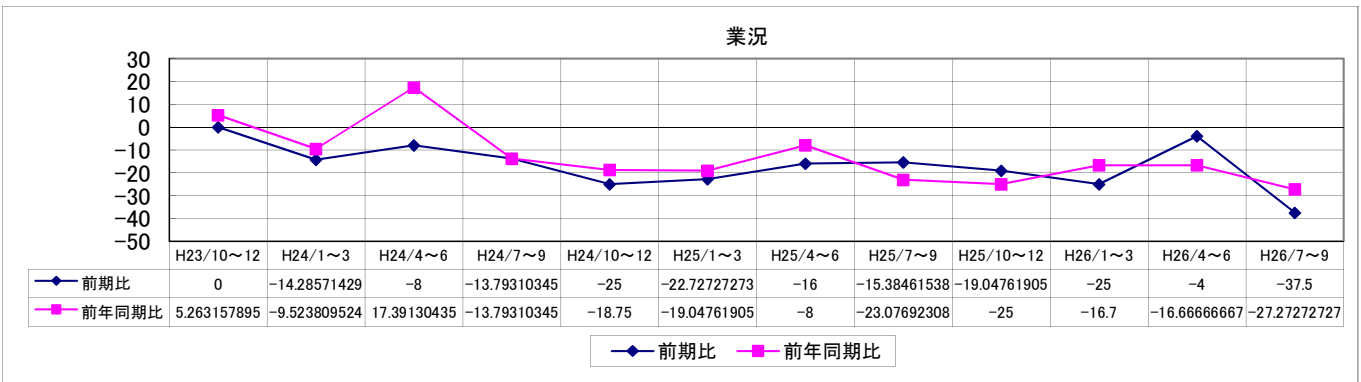
採算(営業利益)

	H23/10~12	H24/1~3	H24/4~6	H24/7~9	H24/10~12	H25/1~3	H25/4~6	H25/7~9	H25/10~12	H26/1~3	H26/4~6	H26/7~9
前期比	-5.3	-9.5	-12.0	-6.9	12.5	-13.6	-12.0	-28.6	-14.3	-33.3	-20.0	-44.0
前年同期比	-10.5	-9.5	0.0	-3.4	0.0	-9.5	0.0	-35.7	-36.8	-25.0	-8.3	-17.4



業況

	H23/10~12	H24/1~3	H24/4~6	H24/7~9	H24/10~12	H25/1~3	H25/4~6	H25/7~9	H25/10~12	H26/1~3	H26/4~6	H26/7~9
前期比	0.0	-14.3	-8.0	-13.8	-25.0	-22.7	-16.0	-15.4	-19.0	-25.0	-4.0	-37.5
前年同期比	5.3	-9.5	17.4	-13.8	-18.8	-19.0	-8.0	-23.1	-25.0	-16.7	-16.7	-27.3



熊本商工会議所 経営動向調査
平成26年9月 調査結果
＜サービス業＞

*調査期間：平成26年9月22日～9月26日

*調査対象：会議所管内小規模企業

（製造・建設業 従業員20名以下、卸売・小売・サービス業 従業員5名以下）

＜産業別回収状況＞

調査産業	調査対象数	回答数	回収率(%)
サービス業	86	65	75.6
全体	400	277	69.3

*D I（景気動向指数）

（増加・好転などの回答割合）－（減少・悪化などの回答割合）

*当期（7月～9月）の貴社の業況について

①売上高

	増加	不変	減少	不明	D I	全体D I
前期比	16	25	24	0	-12.3	-24.8
前年同期比	17	24	24	0	-10.8	-26.5

②客単価

	上昇	不変	下落	不明	D I	全体D I
前期比	4	48	8	5	-6.7	-6.3
前年同期比	6	48	7	4	-1.6	-1.9

③仕入単価（材料等）

	下落	不変	上昇	不明	D I	全体D I
前期比	0	41	18	6	-30.5	-40.7
前年同期比	1	36	22	6	-35.6	-50.8

④従業員

	過剰	適正	不足	不明	D I	全体D I
前期比	5	47	11	2	-9.5	-13.6
前年同期比	6	47	11	1	-7.8	-12.2

⑤採算（営業利益）

	好転	不変	悪化	不明	D I	全体D I
前期比	5	39	21	0	-24.6	-34.8
前年同期比	13	30	22	0	-13.8	-33.5

⑥業況

	好転	不変	悪化	不明	D I	全体D I
前期比	6	40	19	0	-20.0	-30.3
前年同期比	9	36	19	1	-15.6	-31.1

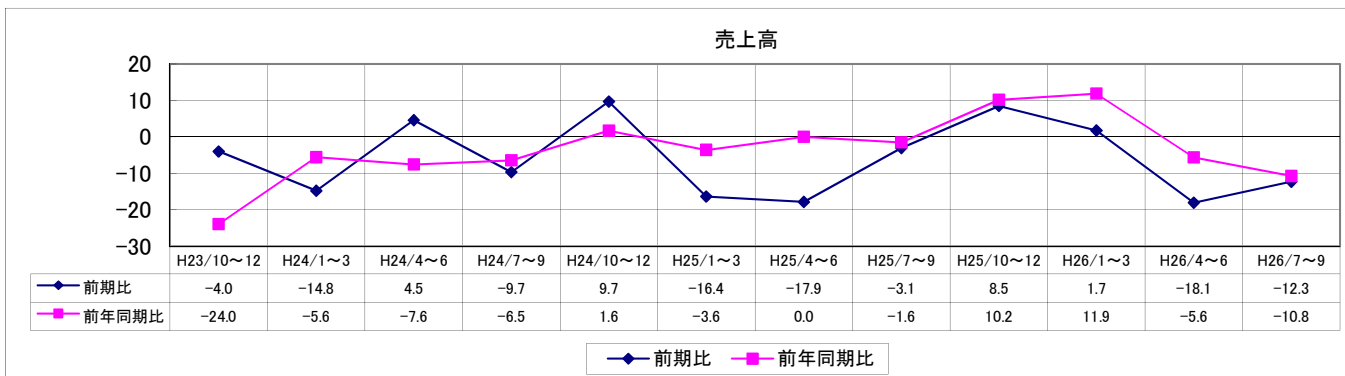
*来期の業況見通しについて

	好転見込み	変わらない	悪化見込み	不明	D I	全体D I
	14	31	10	10	7.3	0.0

《サービス業》

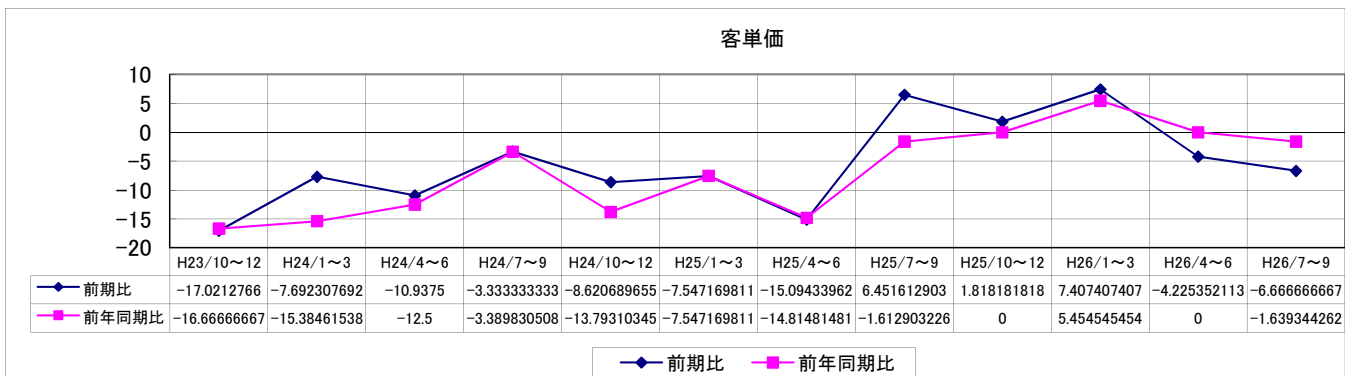
売上高

	H23/10~12	H24/1~3	H24/4~6	H24/7~9	H24/10~12	H25/1~3	H25/4~6	H25/7~9	H25/10~12	H26/1~3	H26/4~6	H26/7~9
前期比	-4.0	-14.8	4.5	-9.7	9.7	-16.4	-17.9	-3.1	8.5	1.7	-18.1	-12.3
前年同期比	-24.0	-5.6	-7.6	-6.5	1.6	-3.6	0.0	-1.6	10.2	11.9	-5.6	-10.8



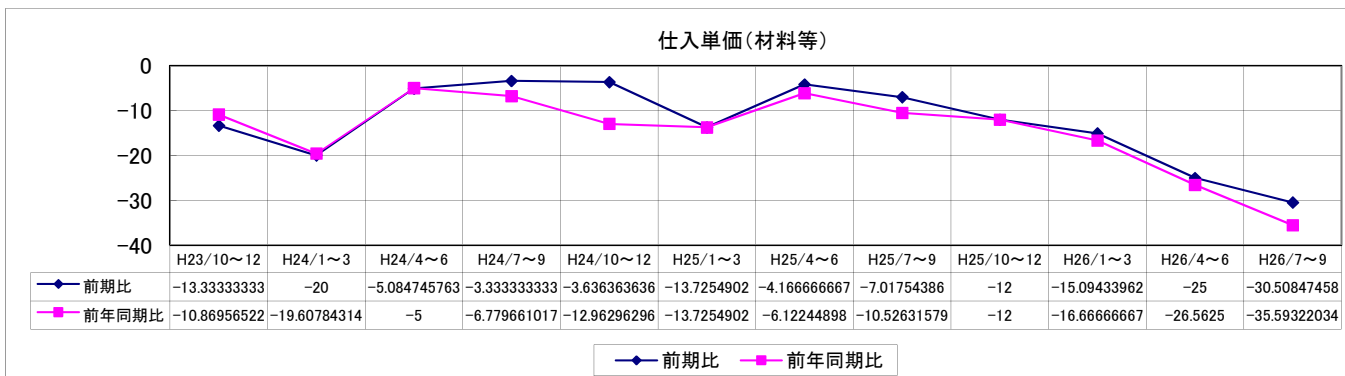
客単価

	H23/10~12	H24/1~3	H24/4~6	H24/7~9	H24/10~12	H25/1~3	H25/4~6	H25/7~9	H25/10~12	H26/1~3	H26/4~6	H26/7~9
前期比	-17.0	-7.7	-10.9	-3.3	-8.6	-7.5	-15.1	6.5	1.8	7.4	-4.2	-6.7
前年同期比	-16.7	-15.4	-12.5	-3.4	-13.8	-7.5	-14.8	-1.6	0.0	5.5	0.0	-1.6



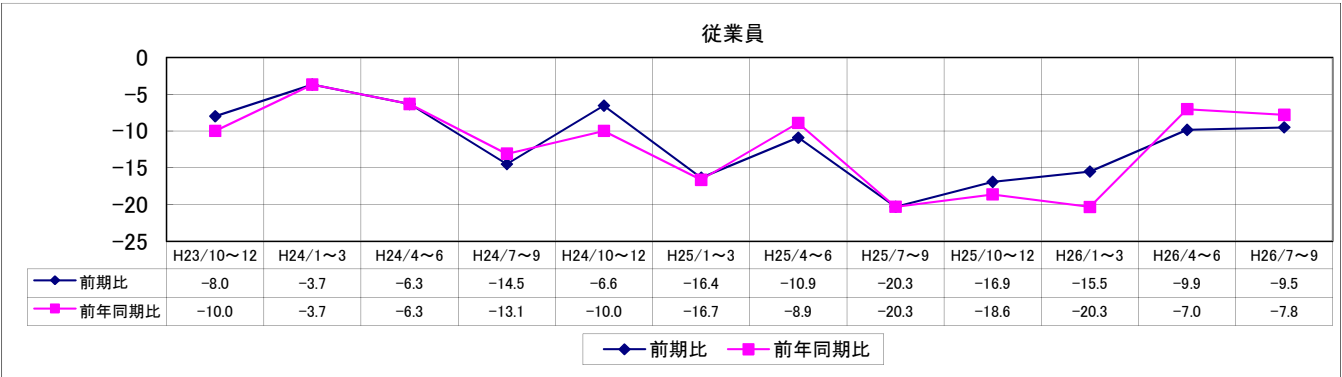
仕入単価(材料等)

	H23/10~12	H24/1~3	H24/4~6	H24/7~9	H24/10~12	H25/1~3	H25/4~6	H25/7~9	H25/10~12	H26/1~3	H26/4~6	H26/7~9
前期比	-13.3	-20.0	-5.1	-3.3	-3.6	-13.7	-4.2	-7.0	-12.0	-15.1	-25.0	-30.5
前年同期比	-10.9	-19.6	-5.0	-6.8	-13.0	-13.7	-6.1	-10.5	-12.0	-16.7	-26.6	-35.6



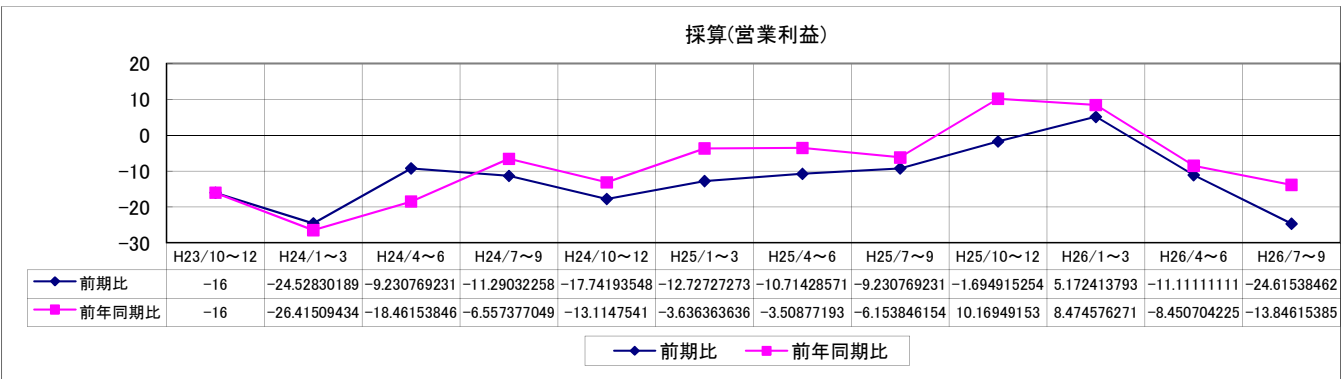
従業員

	H23/10~12	H24/1~3	H24/4~6	H24/7~9	H24/10~12	H25/1~3	H25/4~6	H25/7~9	H25/10~12	H26/1~3	H26/4~6	H26/7~9
前期比	-8.0	-3.7	-6.3	-14.5	-6.6	-16.4	-10.9	-20.3	-16.9	-15.5	-9.9	-9.5
前年同期比	-10.0	-3.7	-6.3	-13.1	-10.0	-16.7	-8.9	-20.3	-18.6	-20.3	-7.0	-7.8



採算(営業利益)

	H23/10~12	H24/1~3	H24/4~6	H24/7~9	H24/10~12	H25/1~3	H25/4~6	H25/7~9	H25/10~12	H26/1~3	H26/4~6	H26/7~9
前期比	-16.0	-24.5	-9.2	-11.3	-17.7	-12.7	-10.7	-9.2	-1.7	5.2	-11.1	-24.6
前年同期比	-16.0	-26.4	-18.5	-6.6	-13.1	-3.6	-3.5	-6.2	10.2	8.5	-8.5	-13.8



業況

	H23/10~12	H24/1~3	H24/4~6	H24/7~9	H24/10~12	H25/1~3	H25/4~6	H25/7~9	H25/10~12	H26/1~3	H26/4~6	H26/7~9
前期比	-16.0	-15.1	-4.5	-14.5	-21.3	-3.6	-8.9	4.8	3.4	10.3	-11.1	-20.0
前年同期比	-24.0	-18.9	-6.1	-11.5	-16.4	-9.1	0.0	3.2	15.3	22.0	-8.5	-15.6

