



20歳代独身男女のお買い物アンケート

〜衣料、バッグ、靴、外食の平均単価などを大公開!!〜

深刻なデフレ不況と言われる昨今ですが、お買い物の実態はなかなか掴みにくいものです。そこで当所では今年の二月に熊本市と福岡市に在住する二十歳代独身サラリーマン・OLを対象にお買い物アンケートを実施しました。衣類やバッグ、靴などの平均単価やアフター5の外食単価などお買い物に関するジャンルだけでなく、休日の過ごし方や九州新幹線開通後の意識など生活面も含めてアンケートしました。お楽しみ下さい。

(本件の詳しいお問い合わせは当所情報調査課まで)

point 1

熊本の買物単価

五年前対比で二五%ダウン

まず、お買い物物の平均単価などを紹介した左ページをご覧ください。商品別の単価と合わせて外食に関する月回数と平均単価、携帯電話代、おこずかい額、昨年一年間で福岡(熊本)に遊びに行った回数をご紹介しています。上段が熊本市の二十歳代独身男女で、下段が福岡市です。

ここで着目されるのが、熊本における五年前の結果との比較です。図中カッコ内が五年前の金額ですが、商品別のお買い物で見ると、化粧品、ブラウス・シャツ類、セーター、スーツ、バッグ、ボトム・パンツ類、靴の合計金額は五年前に比べ二五%と大幅にダウンしています。おこずかい額の減少から考えても二十歳代のお買い物も「財布のひもは固い」という印象を強く持ちます。

福岡との比較では、熊本において携帯電話など一

部で平均単価が福岡よりも上回っていますが、ほと

んどの項目で熊本が福岡を下回っています。これは、おこずかい額の差の影響が大きいです。昨年一年間で福岡(熊本)に遊びに行った回数では、「熊本⇩福岡」で熊本男性の平均は四・二回、熊本女性は四・四回。「福岡⇩熊本」は福岡男性が二・七回、福岡女性は一・九回の結果となりました。

point 2

「価格ベース」にデザイン、ブランドを重視

以下のポイントに関する紹介は10ページからをご覧ください。お買い物の際に重視することは「食品などの最寄品」、「衣料などの買回品」、「貴金属などのぜいたく品」の三つに分けてお聞きしました。

最寄品については熊本、福岡ともに八割が価格を重視し、次いで品質がともに五割。買回品については熊本、福岡ともにデザインがトップですが、熊本

は六割強、福岡が八割強とやや開きが見られ、次いで価格がともに五割強。ぜいたく品については熊本、福岡ともにデザインがトップですが、熊本では六割強、福岡では八割とやや開きがあり、次いでブランドがともに四割強という結果になりました。

デフレの中、強い価格志向がベースにあるようですが、商品単価が高くなるにつれデザイン、ブランドを重視する傾向があるようです。

point 3

新幹線開通後はますます「女性の時代」

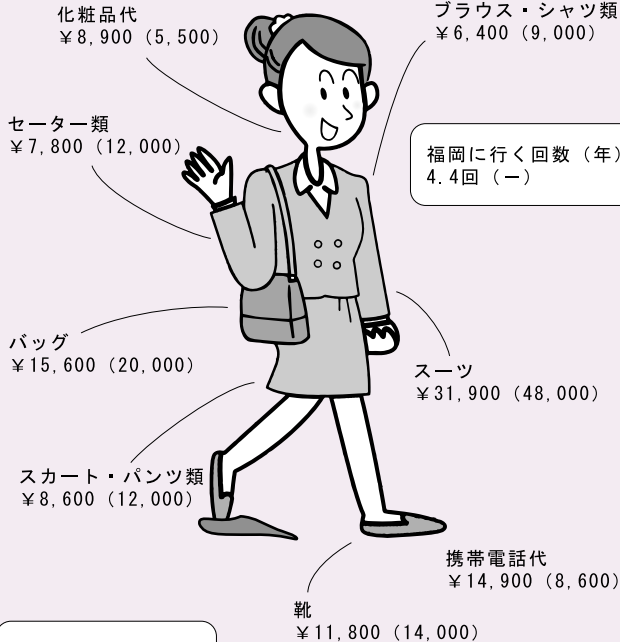
休日の過ごし方は熊本、福岡ともにショッピングがトップですが、熊本が六割強、福岡が八割弱とやや開きがあるようです。以下、熊本では趣味・スポーツ、テレビ・ラジオが上位。福岡ではコンサートなどの娯楽、趣味・スポーツが上位の結果です。

概ね十年後に開通が予定される九州新幹線完成後の意識についてお聞きしたところ、「開通後は行く回数が増える」の回答比率は、熊本男性(熊本⇩福岡)が五八%、熊本女性(同)が六三%。福岡男性(福岡⇩熊本)が五五%、福岡女性(同)が六二%の結果となりました。男性よりも女性の「増える回答」が多く、これからも女性の積極的な行動が、時代をリードする“ことを予見させる結果となりました。

熊本

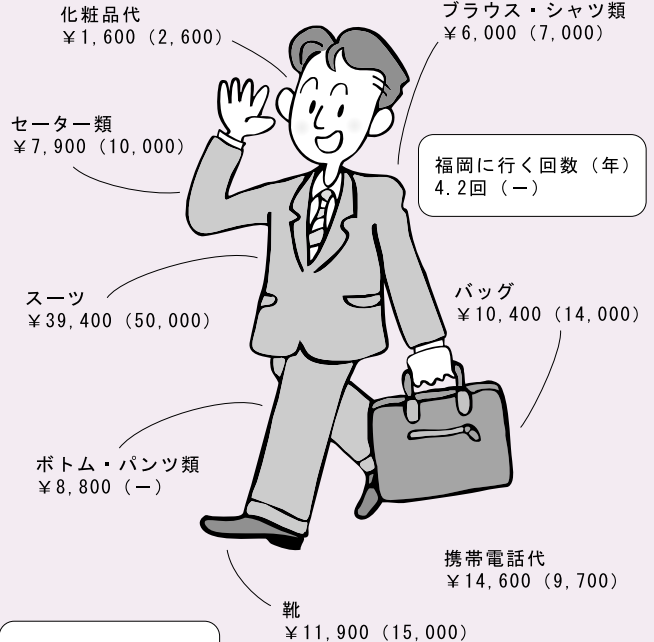
※カッコ内は5年前の調査結果。カッコ内の傍線はデータなし。

外食月5.2回 (6.2)
1回平均¥2,600 (2,800)



お小遣い ¥35,100 (46,000)

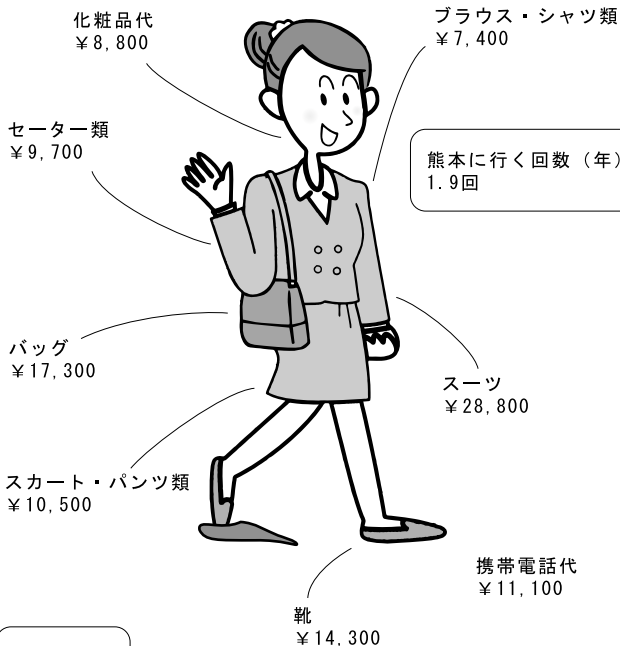
外食月5.2回 (7.8)
1回平均¥2,400 (3,900)



お小遣い ¥38,600 (51,000)

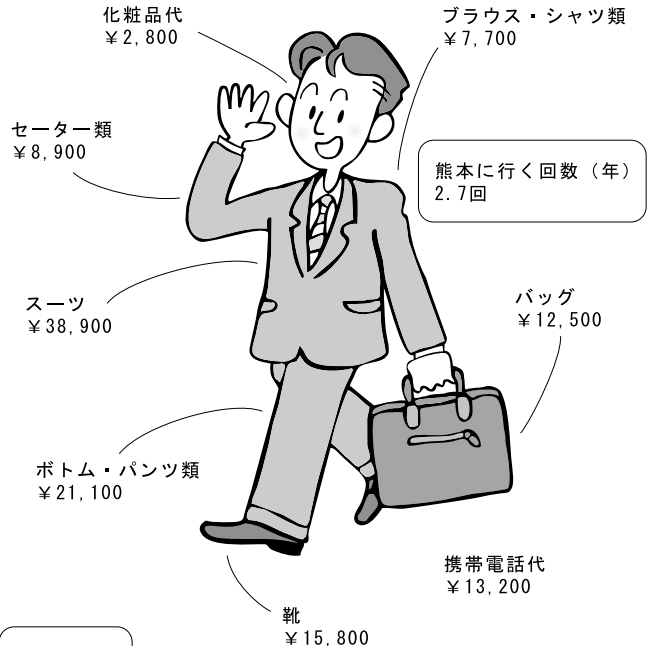
福岡

外食月5.1回
1回平均¥3,000



お小遣い ¥40,200

外食月6.3回
1回平均¥3,500



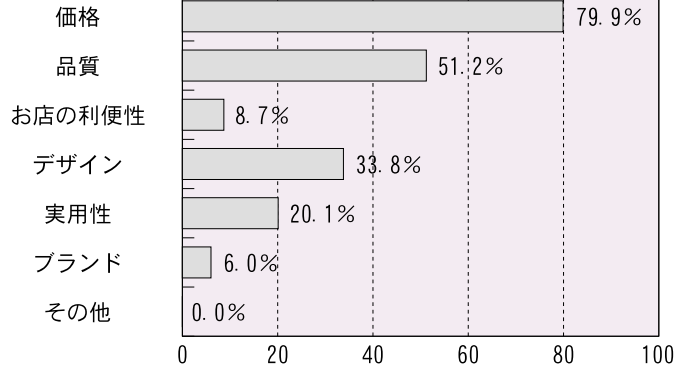
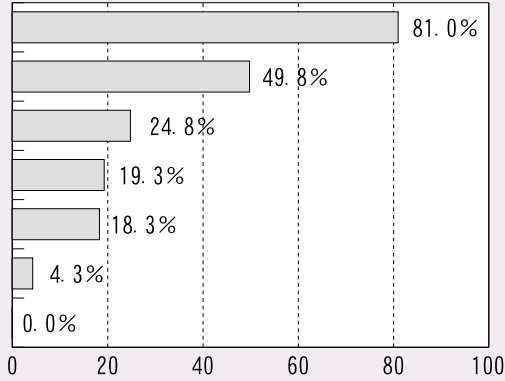
お小遣い ¥49,600

● ● ● お買い物の際に重視すること ● ● ●

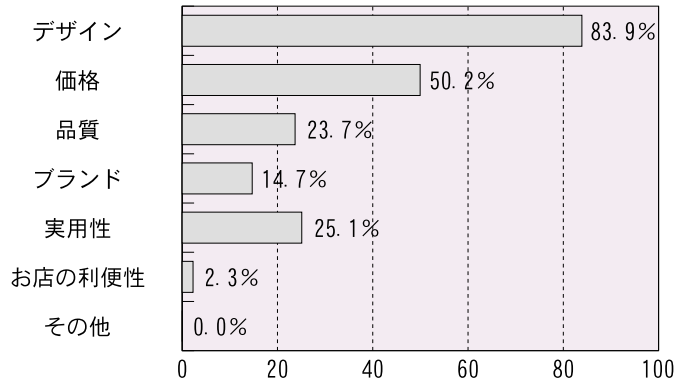
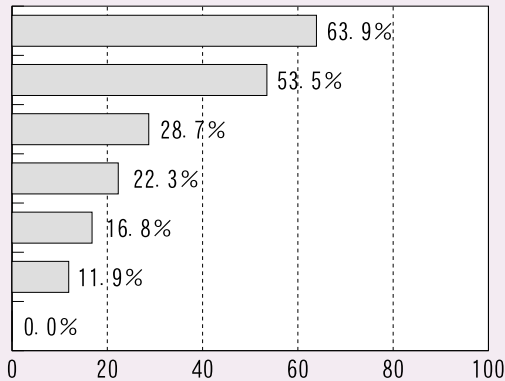
熊 本

福 岡

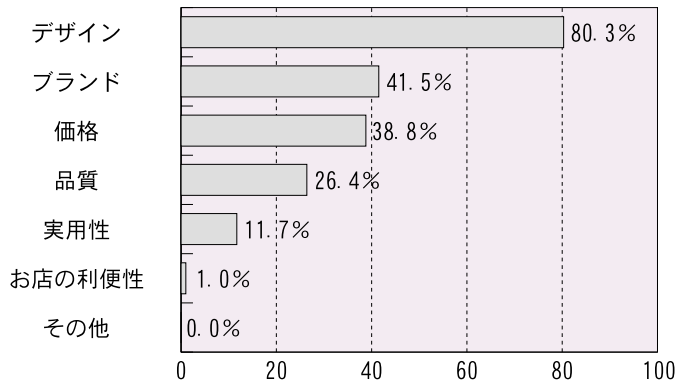
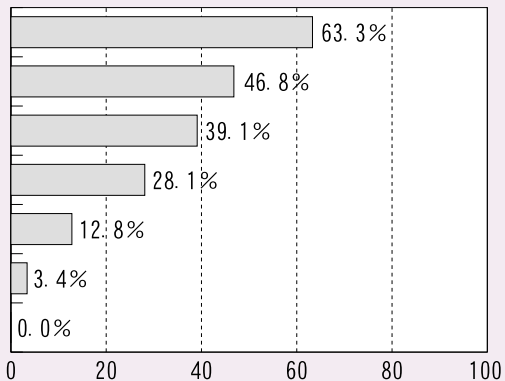
食品など
最寄品



衣料など
買回品



貴金属など
ぜいたく品



調 査 概 要

熊本市と福岡市に在住する20歳代独身サラリーマン・OLの「お買い物アンケート」
(シングル20'sアンケート)

- 調査対象 熊本市と福岡市内に在住する20歳代独身サラリーマン・OL
- 調査期間 平成15年2月上旬
- 調査方法 熊本市と福岡市の中小企業を任意に抽出しヒヤリング及び直接記入にて回収

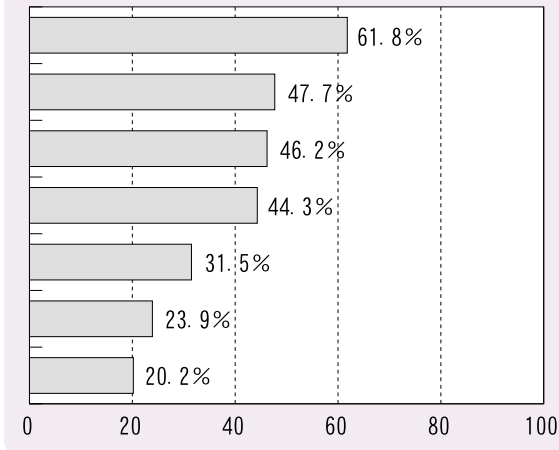
回答数総数 626人

	独身サラリーマン	独身OL	都市別合計
熊 本 市	165	162	327
福 岡 市	160	139	299
年代別合計	325	301	626

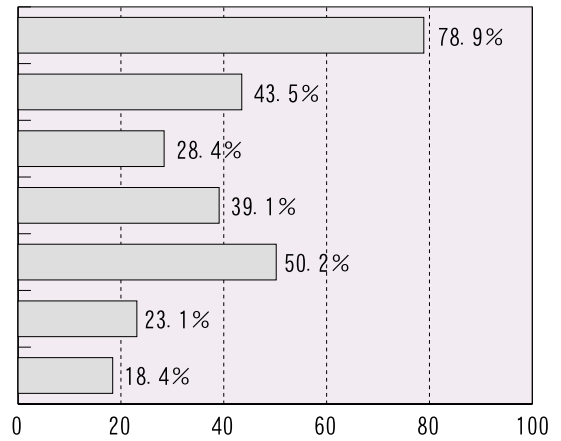
● ● ● 休日の過ごし方 ● ● ●

熊本

福岡



ショッピング
趣味やスポーツ
テレビ・ラジオ
旅行などレジャー
娯楽（映画・コンサート等）
カラオケ
読書・音楽



● ● ● 九州新幹線開通後の意識 ● ● ●

熊本⇒福岡

福岡⇒熊本

