

# 熊本商工会議所・第74回 経営動向調査

平成26年12月期 結果報告書

**業況DI ▲21.2 (前期比+9.1) で4期ぶり改善**

～業況は改善するも、見通しは悪化予想～

## 調査結果のポイント

全業種の業況DI値は▲21.2で、前回(平成26年9月期)調査の▲30.3から9.1ポイント好転した。

今回の調査で業況を全体的に見ると、『従業員』を除いたすべての項目で好転した。特に『売上高』は、前期比で+24.0と4期ぶりに改善。なかでも「製造業」が前期比+44.0、次いで「建設業(識別・設備)」が+39.3、「建設業(土木・建築)」が+34.1と大きく改善した。『従業員』は「製造業」以外の業種で不足している。

業況を業種別に見ると、前期に大きく改善した「建設業(土木・建築)」が対前期比▲3.5と少し悪化した。一方、その他の業種は改善している。特に、前期に大幅に悪化した「製造業」が対前期比+20.9と大きく改善した。次いで、「小売業」も+19.4となった。

調査先からは、好転の要因として、公共工事の増加や季節的要因が挙げられた。悪化の要因として、即戦力になる人材不足、消費税増税による消費低迷や円安等による原材料・仕入単価の高騰が挙げられた。

来期(平成27年1月～3月)の業況見通しについては、▲15.1(対前回比▲15.1)となり、大幅に悪化するという結果になった。業種別に見ると、最も悪化幅が大きかったのは「卸売業」で▲32.6、次いで「飲食業」で▲28.0となり「製造業」を除き全ての業種で悪化する見込みとなった。

- ・ 調査対象期間 平成26年10月～12月(平成26年度 第3四半期)
- ・ 調査期間 平成26年12月15日(月)～12月19日(金)
- ・ 調査対象数 熊本市内 小規模企業 400事業所
- ・ 回答数 259事業所(回答率64.8%)

※ 小規模企業とは、商業・サービス業では従業員5名以下、それ以外の業種は20名以下の企業をいう。

### 《業種別回答状況》

調査産業	調査対象数	回答数	回収率(%)
製造業	40	26	65.0
建設業(土木・建築)	45	31	68.9
建設業(職別・設備)	54	36	66.7
卸売業	47	30	63.8
小売業	89	57	64.0
飲食業	39	20	51.3
サービス業	86	59	68.6
合計	400	259	64.8

※ DI値(業況判断指数)について

DI値は、売上高、受注・販売単価、業況などの各項目についての、判断の状況を表す。

ゼロを基準として、プラスの値で景気の上向き傾向を表す回答の割合が多いことを示し、マイナスの値で景気の下向き傾向を表す回答の割合が多いことを示す。従って、売上高などの実数値の上昇率を示すものではなく、強気や弱気など「景気の実感」をそのまま表すものである。

DI = (増加・好転などの回答割合) - (減少・悪化などの回答割合)

対前期比を主とした前回(26年9月期)調査と比較した概況

【全業種】

『従業員』を除いたすべての項目で回復している。  
特に『売上高』は、卸売業を除く全ての業種で大きく回復している。  
また、『採算(営業利益)』も卸売業を除く全ての業種で回復しているものの、依然として数値は低い。

<製造業>

『売上高』『採算(営業利益)』『業況』は、大きく回復している。  
『製造原価』は変わらず、依然として低い値を示している。

<建設業(土木・建築)>

『売上高』『販売(受注)単価』は大きく回復し、『採算(営業利益)』は少し回復している。  
『仕入(材料等)単価』は、前期に5期ぶりに大きく回復したものの、今期は大きく悪化している。  
前期と変わらず、『従業員』も大きく不足している。

<建設業(職別・設備)>

『売上高』『採算(営業利益)』が大きく回復し、『販売(受注)単価』『業況』は、回復している。  
『仕入(材料等)単価』は、前期に4期ぶりに大きく回復したものの、今期は悪化している。

<卸売業>

『売上高』『採算(営業利益)』は大きく悪化しており、依然として厳しい。  
『仕入単価』は大きく回復、『業況』は回復しているものの、変わらず低い数値を示している。

<小売業>

『売上高』『仕入単価』『採算(営業利益)』『業況』が大きく回復し、『客単価』は少し回復している。  
『従業員』は大きく不足している。

<飲食業>

『売上高』が大きく回復している。  
『採算(営業利益)』『業況』は、回復しているものの依然として数値が低い。  
『仕入単価』は大きく悪化し、数値も低い。

<サービス業>

『従業員』以外は回復している。特に『売上高』『採算(営業利益)』は大きく回復。

業種別の業況一覧

業種	今回調査 (26年12月期)	前回調査 (26年9月期)	上段=対前期比
			下段=対前年同期比
			今回調査との 比較ポイント
全業種	▲ 21.2	▲ 30.3	9.1
	▲ 32.5	▲ 31.1	▲ 1.4
製造業	▲ 23.1	▲ 44.0	20.9
	▲ 38.5	▲ 52.0	13.5
建設業 (土木・建築)	▲ 6.5	▲ 3.0	▲ 3.5
	▲ 12.9	▲ 12.1	▲ 0.8
建設業 (職別・設備)	▲ 2.8	▲ 8.1	5.3
	▲ 11.4	▲ 8.1	▲ 3.3
卸売業	▲ 51.7	▲ 54.8	3.1
	▲ 76.7	▲ 60.0	▲ 16.7
小売業	▲ 29.8	▲ 49.2	19.4
	▲ 50.9	▲ 50.8	▲ 0.1
飲食業	▲ 30.0	▲ 37.5	7.5
	▲ 15.8	▲ 27.3	11.5
サービス業	▲ 10.9	▲ 20.0	9.1
	▲ 13.3	▲ 15.6	2.3

## 来期(27年1～3月期)の業況見通し

全業種における来期(27年1月～3月期)の業況見通しのDI値は▲15.1(対前回比▲15.1)となり、大幅に悪化するという結果になった。

最も悪化幅が大きかったのは「卸売業」で▲32.6、次いで「飲食業」で▲28.0、「建設業(土木・建築)」で▲25.8となり、「製造業」を除き全ての業種で悪化したため、全ての業種で悪化する見通しとなった。

好転の要因としては、年度末による公共工事の増加や季節的要因等が挙げられた。悪化の要因としては、人手不足による経費増加・受注困難、円安等による原材料価格の高騰や仕入原価増などの意見が挙げられた。

業種別の来期における業況見通しは、次の一覧のとおり。

業種	今回調査 (26年12月)	前回調査 (26年9月)	今回調査との比較
全業種	▲ 15.1	0.0	▲ 15.1
製造業	▲ 29.4	▲ 36.4	7.0
建設業 (土木・建築)	4.2	30.0	▲ 25.8
建設業 (職別・設備)	6.1	19.4	▲ 13.3
卸売業	▲ 36.0	▲ 3.4	▲ 32.6
小売業	▲ 34.0	▲ 27.1	▲ 6.9
飲食業	▲ 20.0	8.0	▲ 28.0
サービス業	0.0	7.3	▲ 7.3

# 熊本商工会議所 経営動向調査 平成26年12月調査結果

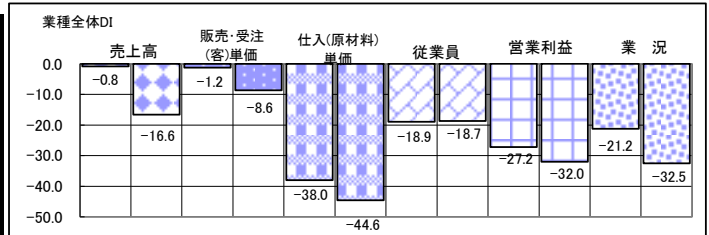
\*調査期間：平成26年12月15日～12月19日

\*調査対象：会議所管内小規模企業

(製造業・建設業 従業員20名以下、卸売業・小売業・サービス業 従業員5名以下)

## <産業別回収状況>

調査産業	調査対象数	回答数	回収率(%)
製造業	40	26	65.0
建設業(土木・建築)	45	31	68.9
建設業(職別・設備)	54	36	66.7
卸売業	47	30	63.8
小売業	89	57	64.0
飲食業	39	20	51.3
サービス業	86	59	68.6
合計	400	259	64.8



## \*DI (景気動向指数)

(増加・好転などの回答割合) - (減少・悪化などの回答割合)

\*当期(10~12月)の貴社の業況について

### ①売上高

	増加	不変	減少	不明	DI
前期比	80	81	82	3	-0.8
前年同期比	62	77	102	5	-16.6

### ②販売・受注・客単価

	上昇	不変	下落	不明	DI
前期比	43	155	46	2	-1.2
前年同期比	43	136	64	3	-8.6

### ③製造原価・仕入(材料等)単価

	下落	不変	上昇	不明	DI
前期比	13	124	105	4	-38.0
前年同期比	17	99	124	6	-44.6

### ④従業員

	過剰	適正	不足	不明	DI
前期比	7	183	53	3	-18.9
前年同期比	9	178	54	4	-18.7

### ⑤採算(営業利益)

	好転	不変	悪化	不明	DI
前期比	28	121	94	3	-27.2
前年同期比	29	108	107	2	-32.0

### ⑥業況

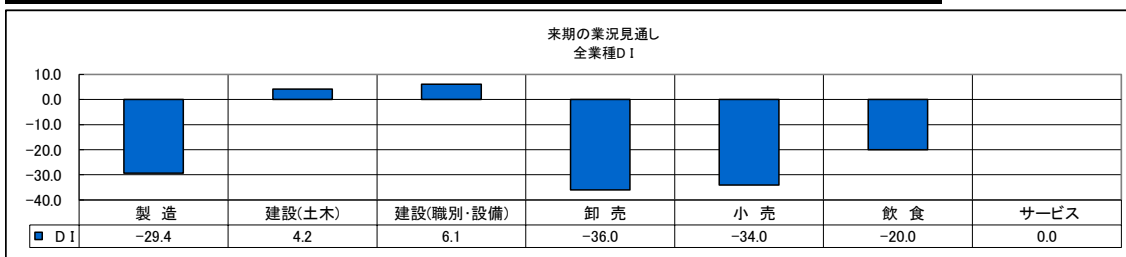
	好転	不変	悪化	不明	DI
前期比	32	129	84	1	-21.2
前年同期比	29	106	108	3	-32.5

\*来期の業況見通しについて

	好転見込み	変わらない	悪化見込み	不明	DI
	31	107	61	47	-15.1

\*来期の業況見通しについて

	好転見込み	変わらない	悪化見込み	不明	DI
製造	1	10	6	9	-29.4
建設(土木)	4	17	3	7	4.2
建設(職別・設備)	7	21	5	3	6.1
卸売	2	12	11	5	-36.0
小売	5	21	21	10	-34.0
飲食	2	8	5	5	-20.0
サービス	10	18	10	8	0.0

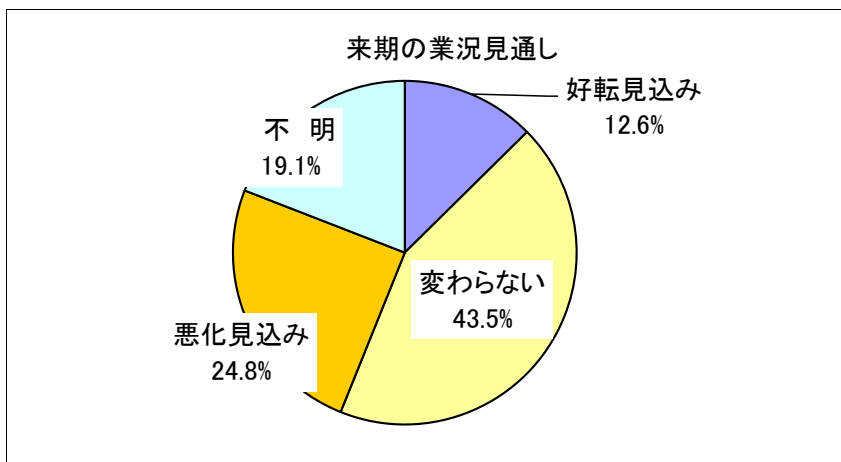
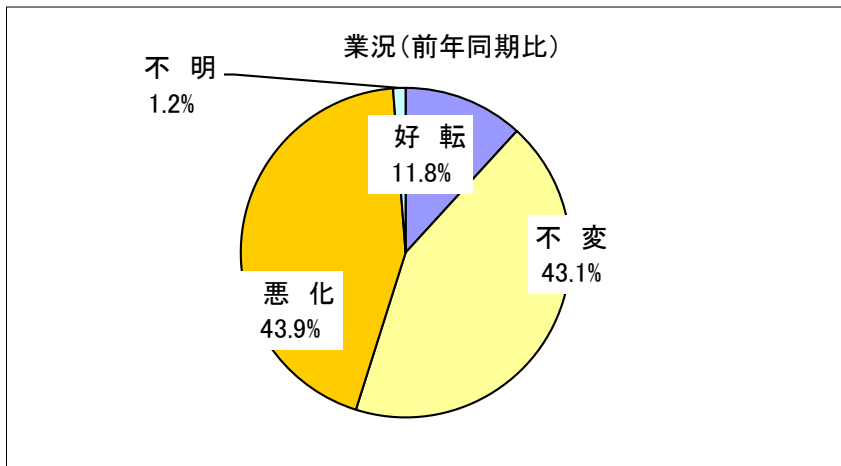
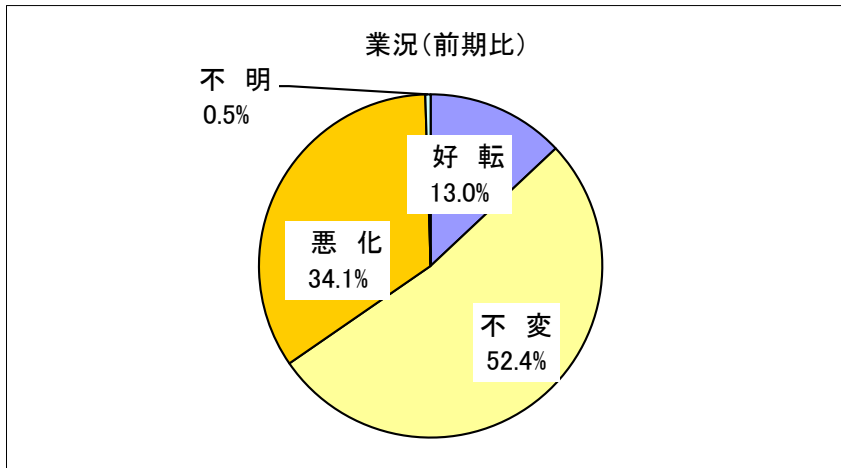


業況（全業種）

	好 転	不 変	悪 化	不 明	合 計
前 期 比	32	129	84	1	246
%	13.0	52.4	34.1	0.5	100
前年同期比	29	106	108	3	246
%	11.8	43.1	43.9	1.2	100

\* 来期の業況見通しについて（全業種）

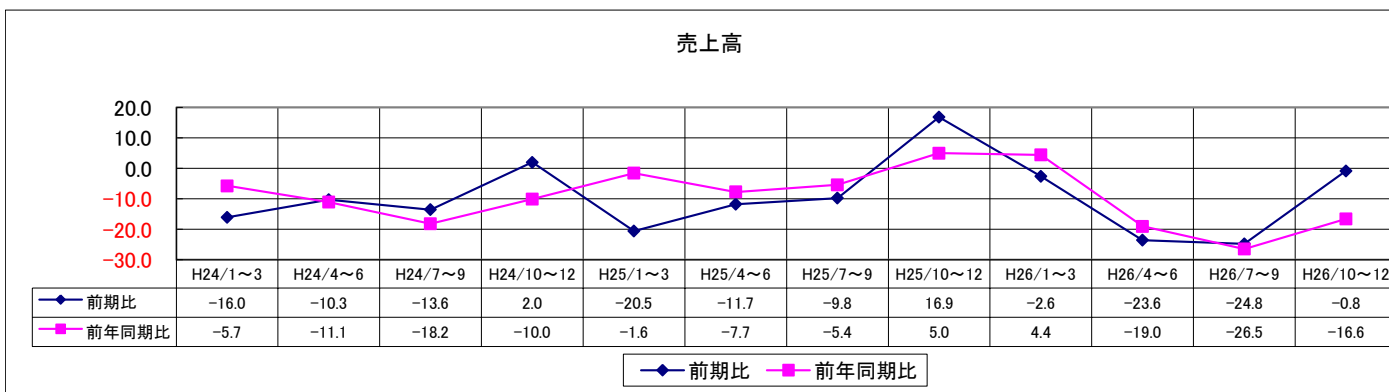
	好転見込み	変わらない	悪化見込み	不 明	合 計
	31	107	61	47	246
%	12.6	43.5	24.8	19.1	100



# 《全業種》

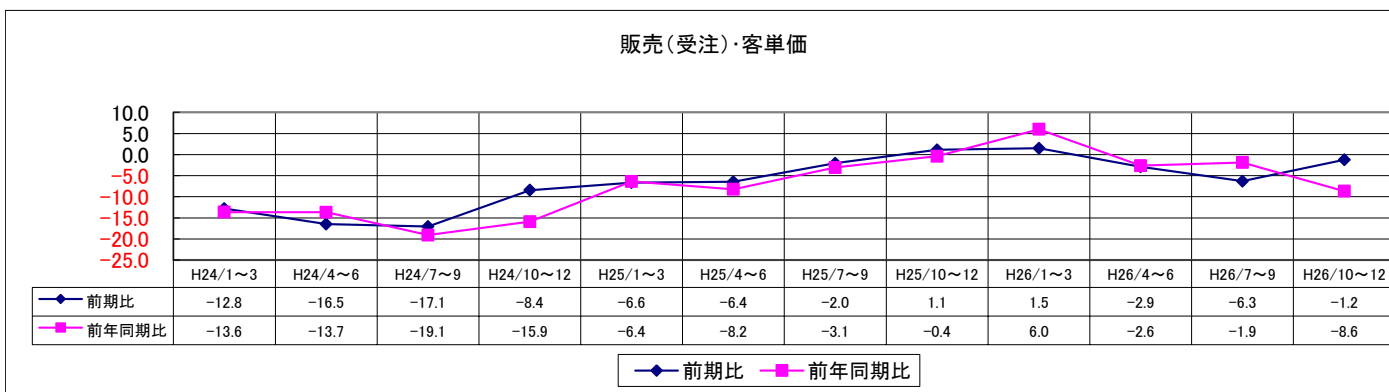
売上高

	H24/1~3	H24/4~6	H24/7~9	H24/10~12	H25/1~3	H25/4~6	H25/7~9	H25/10~12	H26/1~3	H26/4~6	H26/7~9	H26/10~12
前期比	-16.0	-10.3	-13.6	2.0	-20.5	-11.7	-9.8	16.9	-2.6	-23.6	-24.8	-0.8
前年同期比	-5.7	-11.1	-18.2	-10.0	-1.6	-7.7	-5.4	5.0	4.4	-19.0	-26.5	-16.6



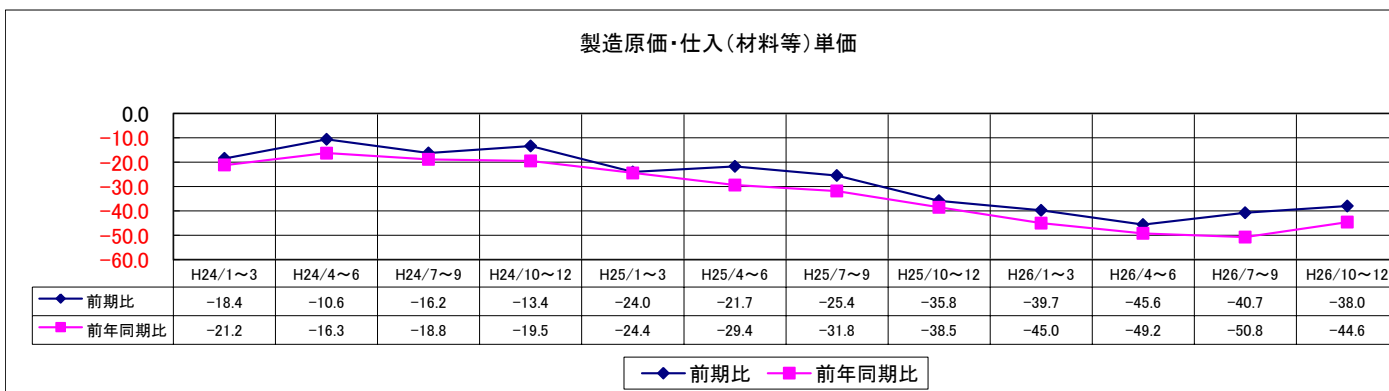
販売(受注)・客単価

	H24/1~3	H24/4~6	H24/7~9	H24/10~12	H25/1~3	H25/4~6	H25/7~9	H25/10~12	H26/1~3	H26/4~6	H26/7~9	H26/10~12
前期比	-12.8	-16.5	-17.1	-8.4	-6.6	-6.4	-2.0	1.1	1.5	-2.9	-6.3	-1.2
前年同期比	-13.6	-13.7	-19.1	-15.9	-6.4	-8.2	-3.1	-0.4	6.0	-2.6	-1.9	-8.6



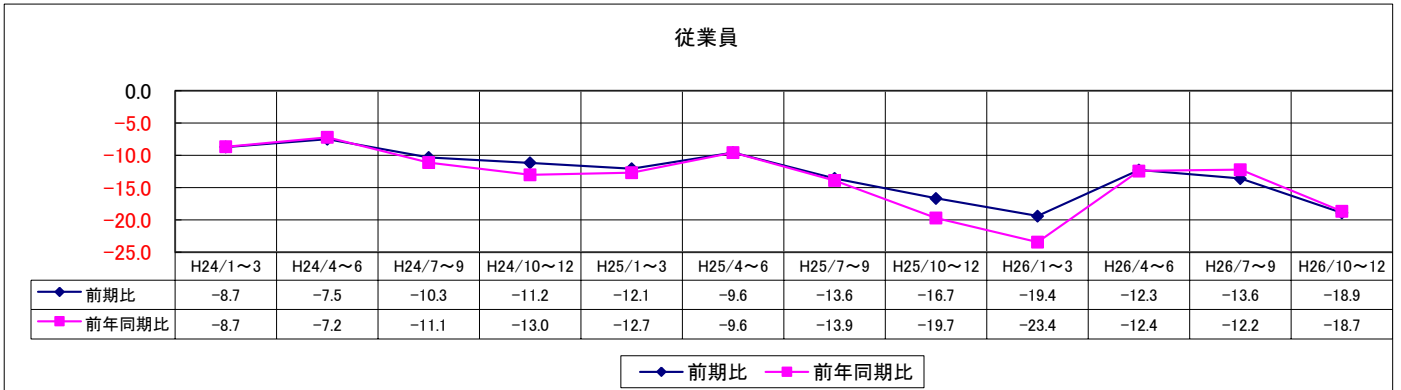
製造原価・仕入(原材料)単価

	H24/1~3	H24/4~6	H24/7~9	H24/10~12	H25/1~3	H25/4~6	H25/7~9	H25/10~12	H26/1~3	H26/4~6	H26/7~9	H26/10~12
前期比	-18.4	-10.6	-16.2	-13.4	-24.0	-21.7	-25.4	-35.8	-39.7	-45.6	-40.7	-38.0
前年同期比	-21.2	-16.3	-18.8	-19.5	-24.4	-29.4	-31.8	-38.5	-45.0	-49.2	-50.8	-44.6



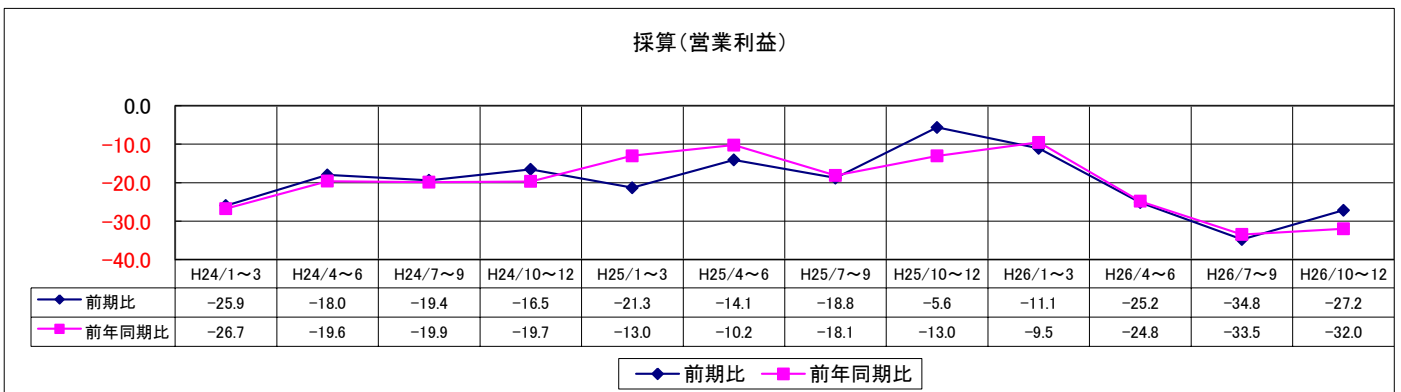
従業員

	H24/1~3	H24/4~6	H24/7~9	H24/10~12	H25/1~3	H25/4~6	H25/7~9	H25/10~12	H26/1~3	H26/4~6	H26/7~9	H26/10~12
前期比	-8.7	-7.5	-10.3	-11.2	-12.1	-9.6	-13.6	-16.7	-19.4	-12.3	-13.6	-18.9
前年同期比	-8.7	-7.2	-11.1	-13.0	-12.7	-9.6	-13.9	-19.7	-23.4	-12.4	-12.2	-18.7



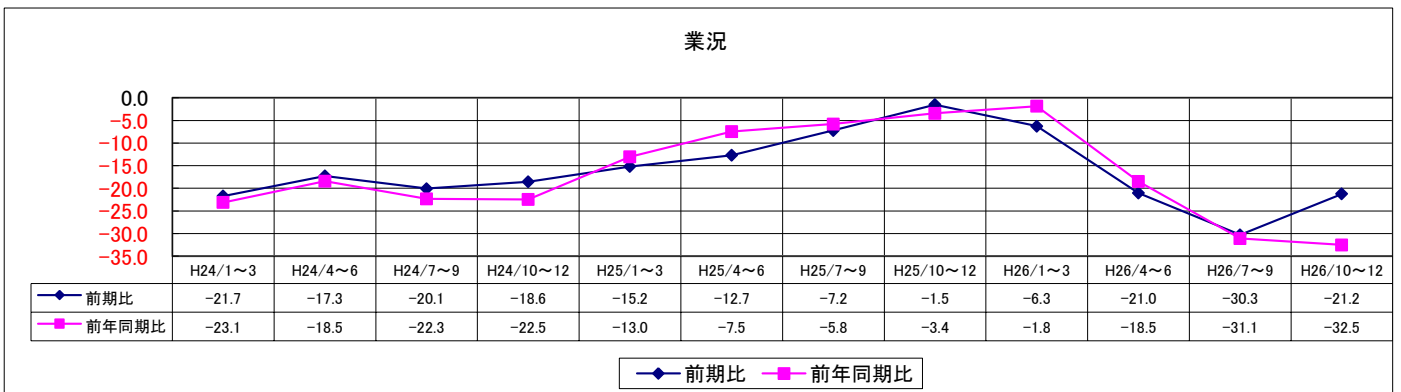
採算(営業利益)

	H24/1~3	H24/4~6	H24/7~9	H24/10~12	H25/1~3	H25/4~6	H25/7~9	H25/10~12	H26/1~3	H26/4~6	H26/7~9	H26/10~12
前期比	-25.9	-18.0	-19.4	-16.5	-21.3	-14.1	-18.8	-5.6	-11.1	-25.2	-34.8	-27.2
前年同期比	-26.7	-19.6	-19.9	-19.7	-13.0	-10.2	-18.1	-13.0	-9.5	-24.8	-33.5	-32.0



業況

	H24/1~3	H24/4~6	H24/7~9	H24/10~12	H25/1~3	H25/4~6	H25/7~9	H25/10~12	H26/1~3	H26/4~6	H26/7~9	H26/10~12
前期比	-21.7	-17.3	-20.1	-18.6	-15.2	-12.7	-7.2	-1.5	-6.3	-21.0	-30.3	-21.2
前年同期比	-23.1	-18.5	-22.3	-22.5	-13.0	-7.5	-5.8	-3.4	-1.8	-18.5	-31.1	-32.5







熊本商工会議所 経営動向調査  
平成 26 年 12 月 調査結果  
＜ 製造業 ＞

\* 調査期間：平成 26 年 12 月 15 日～12 月 19 日

\* 調査対象：会議所管内小規模企業

(製造・建設業 従業員 20 名以下、卸売・小売・サービス業 従業員 5 名以下)

＜産業別回収状況＞

調査産業	調査対象数	回答数	回収率(%)
製造業	40	26	65.0
全体	400	259	64.8

\* D I (景気動向指数)

(増加・好転などの回答割合) - (減少・悪化などの回答割合)

\* 当期 (10 月～12 月) の貴社の業況について

①売上高

	増加	不変	減少	不明	D I	全体 D I
前期比	9	10	6	1	12.0	-0.8
前年同期比	9	9	8	0	3.8	-16.6

②販売(受注)単価

	上昇	不変	下落	不明	D I	全体 D I
前期比	4	21	1	0	11.5	-1.2
前年同期比	7	17	2	0	19.2	-8.6

③製造原価

	下落	不変	上昇	不明	D I	全体 D I
前期比	2	12	12	0	-38.5	-38.0
前年同期比	2	8	16	0	-53.8	-44.6

④従業員

	過剰	適正	不足	不明	D I	全体 D I
前期比	2	22	1	1	4.0	-18.9
前年同期比	2	22	1	1	4.0	-18.7

⑤採算(営業利益)

	好転	不変	悪化	不明	D I	全体 D I
前期比	3	12	11	0	-30.8	-27.2
前年同期比	4	9	13	0	-34.6	-32.0

⑥業況

	好転	不変	悪化	不明	D I	全体 D I
前期比	3	14	9	0	-23.1	-21.2
前年同期比	3	10	13	0	-38.5	-32.5

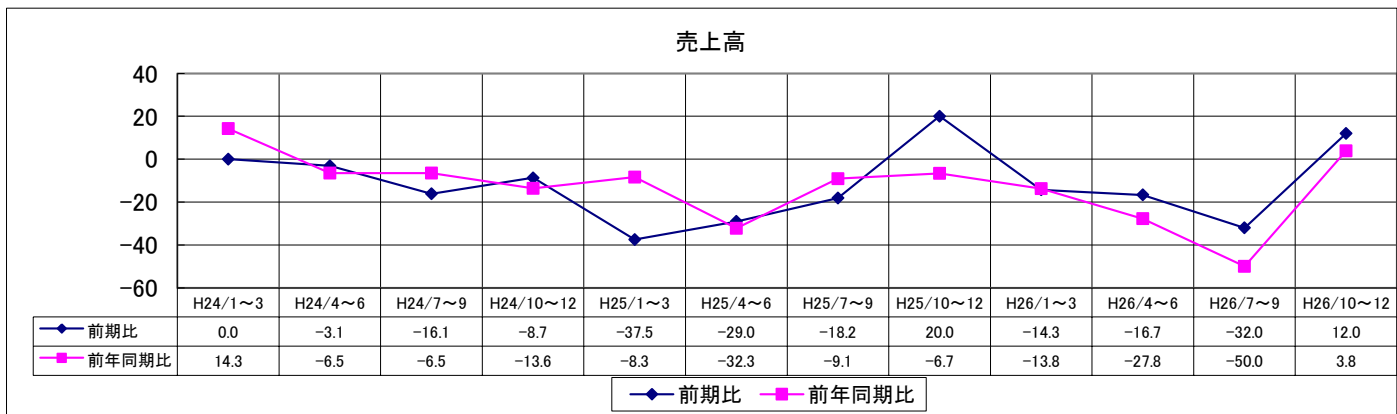
\* 来期の業況見通しについて

	好転見込み	変わらない	悪化見込み	不明	D I	全体 D I
	1	10	6	9	-29.4	-15.1

# 《製造業》

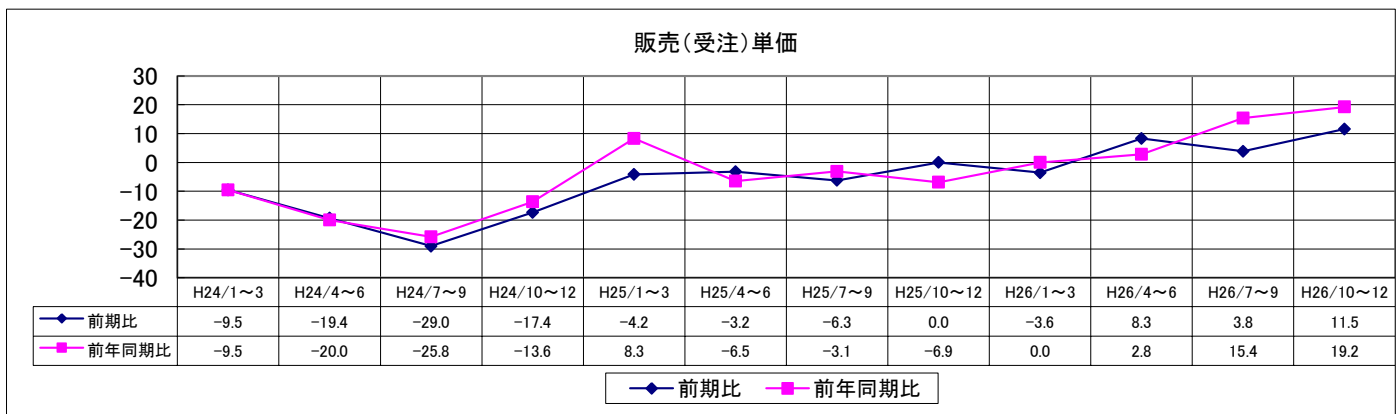
## 売上高

	H24/1~3	H24/4~6	H24/7~9	H24/10~12	H25/1~3	H25/4~6	H25/7~9	H25/10~12	H26/1~3	H26/4~6	H26/7~9	H26/10~12
前期比	0.0	-3.1	-16.1	-8.7	-37.5	-29.0	-18.2	20.0	-14.3	-16.7	-32.0	12.0
前年同期比	14.3	-6.5	-6.5	-13.6	-8.3	-32.3	-9.1	-6.7	-13.8	-27.8	-50.0	3.8



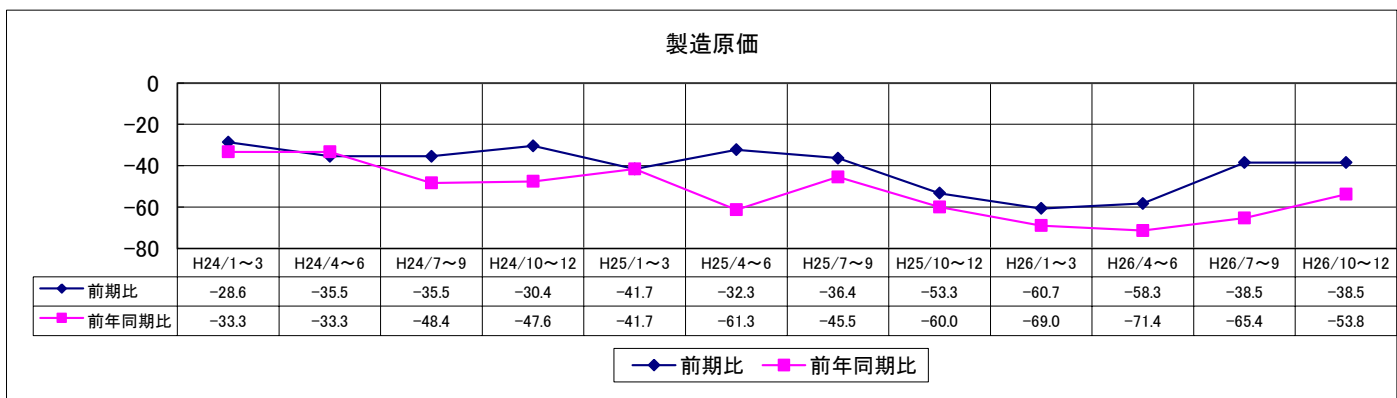
## 販売(受注)単価

	H24/1~3	H24/4~6	H24/7~9	H24/10~12	H25/1~3	H25/4~6	H25/7~9	H25/10~12	H26/1~3	H26/4~6	H26/7~9	H26/10~12
前期比	-9.5	-19.4	-29.0	-17.4	-4.2	-3.2	-6.3	0.0	-3.6	8.3	3.8	11.5
前年同期比	-9.5	-20.0	-25.8	-13.6	8.3	-6.5	-3.1	-6.9	0.0	2.8	15.4	19.2



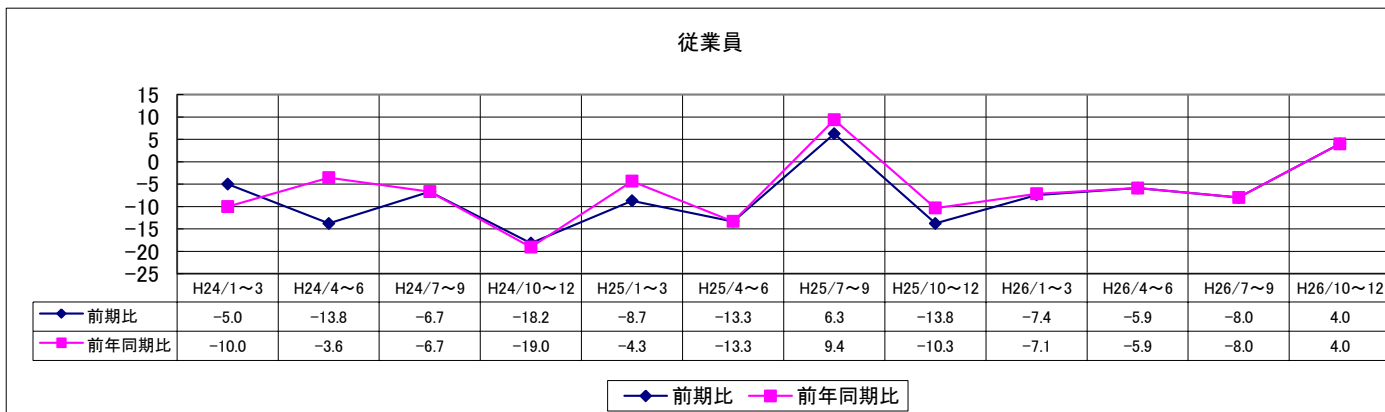
## 製造原価

	H24/1~3	H24/4~6	H24/7~9	H24/10~12	H25/1~3	H25/4~6	H25/7~9	H25/10~12	H26/1~3	H26/4~6	H26/7~9	H26/10~12
前期比	-28.6	-35.5	-35.5	-30.4	-41.7	-32.3	-36.4	-53.3	-60.7	-58.3	-38.5	-38.5
前年同期比	-33.3	-33.3	-48.4	-47.6	-41.7	-61.3	-45.5	-60.0	-69.0	-71.4	-65.4	-53.8



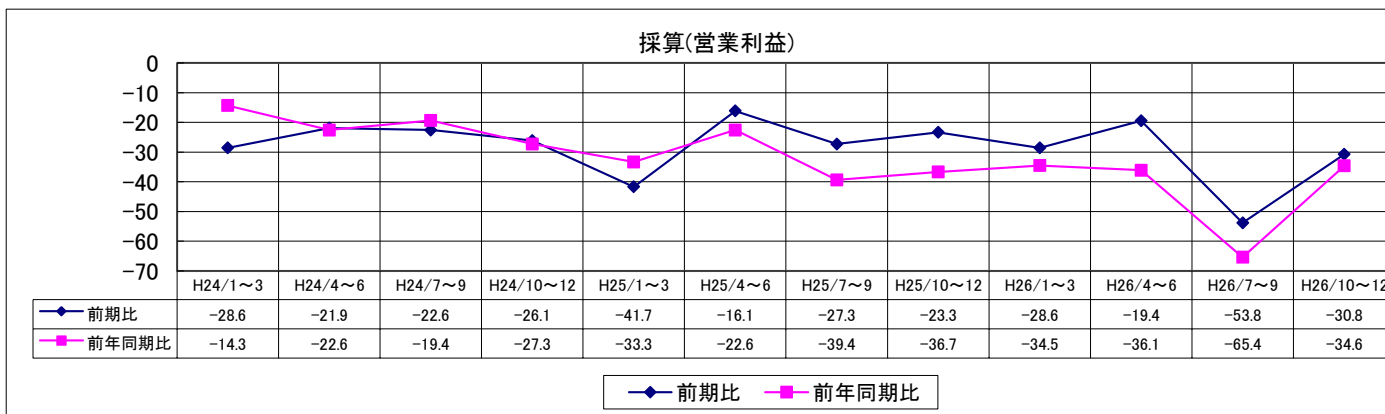
従業員

	H24/1~3	H24/4~6	H24/7~9	H24/10~12	H25/1~3	H25/4~6	H25/7~9	H25/10~12	H26/1~3	H26/4~6	H26/7~9	H26/10~12
前期比	-5.0	-13.8	-6.7	-18.2	-8.7	-13.3	6.3	-13.8	-7.4	-5.9	-8.0	4.0
前年同期比	-10.0	-3.6	-6.7	-19.0	-4.3	-13.3	9.4	-10.3	-7.1	-5.9	-8.0	4.0



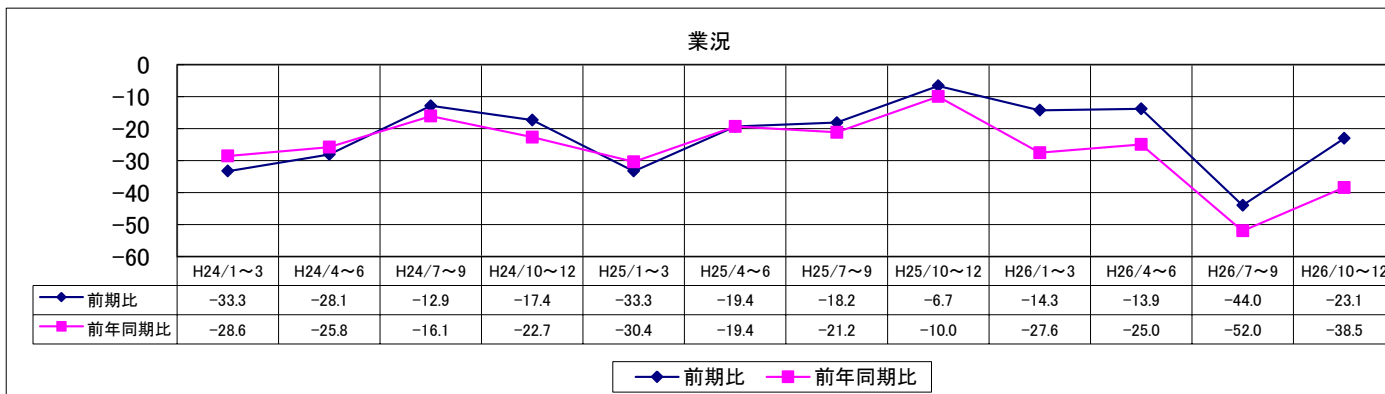
採算(営業利益)

	H24/1~3	H24/4~6	H24/7~9	H24/10~12	H25/1~3	H25/4~6	H25/7~9	H25/10~12	H26/1~3	H26/4~6	H26/7~9	H26/10~12
前期比	-28.6	-21.9	-22.6	-26.1	-41.7	-16.1	-27.3	-23.3	-28.6	-19.4	-53.8	-30.8
前年同期比	-14.3	-22.6	-19.4	-27.3	-33.3	-22.6	-39.4	-36.7	-34.5	-36.1	-65.4	-34.6



業況

	H24/1~3	H24/4~6	H24/7~9	H24/10~12	H25/1~3	H25/4~6	H25/7~9	H25/10~12	H26/1~3	H26/4~6	H26/7~9	H26/10~12
前期比	-33.3	-28.1	-12.9	-17.4	-33.3	-19.4	-18.2	-6.7	-14.3	-13.9	-44.0	-23.1
前年同期比	-28.6	-25.8	-16.1	-22.7	-30.4	-19.4	-21.2	-10.0	-27.6	-25.0	-52.0	-38.5





熊本商工会議所 経営動向調査  
平成26年12月 調査結果  
＜ 建設業（土木・建築） ＞

\* 調査期間：平成26年12月15日～12月19日

\* 調査対象：会議所管内小規模企業

（製造・建設業 従業員20名以下、卸売・小売・サービス業 従業員5名以下）

＜産業別回収状況＞

調査産業	調査対象数	回答数	回収率(%)
建設業(土木)	45	31	68.9
全体	400	259	64.8

\* D I（景気動向指数）

（増加・好転などの回答割合）－（減少・悪化などの回答割合）

\* 当期（10月～12月）の貴社の業況について

①売上高

	増加	不変	減少	不明	D I	全体D I
前期比	9	17	5	0	12.9	-0.8
前年同期比	9	13	9	0	0.0	-16.6

②受注単価

	上昇	不変	下落	不明	D I	全体D I
前期比	9	19	3	0	19.4	-1.2
前年同期比	9	17	4	1	16.7	-8.6

③仕入単価

	下落	不変	上昇	不明	D I	全体D I
前期比	0	13	18	0	-58.1	-38.0
前年同期比	1	11	19	0	-58.1	-44.6

④従業員

	過剰	適正	不足	不明	D I	全体D I
前期比	0	19	12	0	-38.7	-18.9
前年同期比	1	17	13	0	-38.7	-18.7

⑤採算(営業利益)

	好転	不変	悪化	不明	D I	全体D I
前期比	1	24	5	1	-13.3	-27.2
前年同期比	2	22	6	1	-13.3	-32.0

⑥業況

	好転	不変	悪化	不明	D I	全体D I
前期比	4	21	6	0	-6.5	-21.2
前年同期比	4	19	8	0	-12.9	-32.5

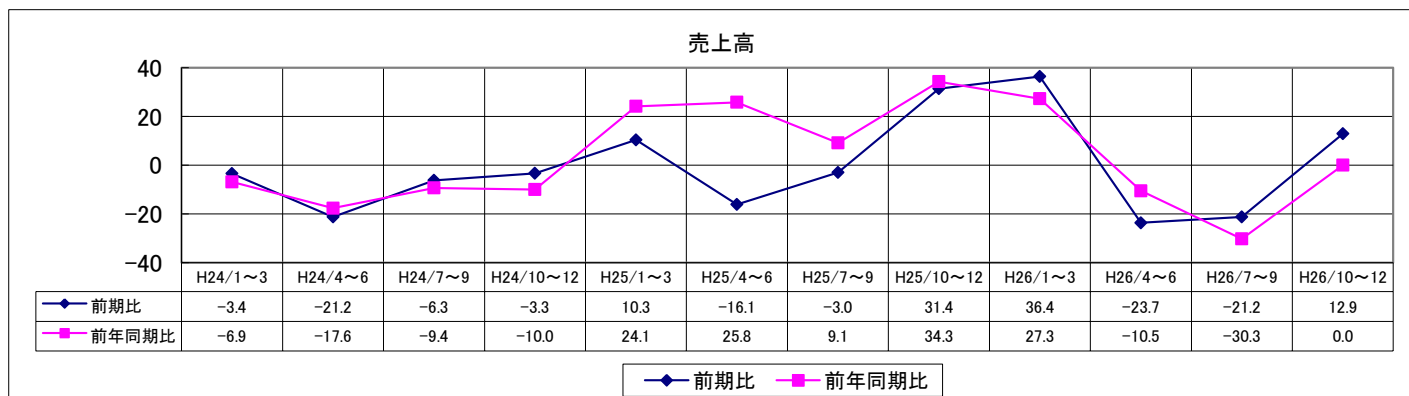
\* 来期の業況見通しについて

	好転見込み	変わらない	悪化見込み	不明	D I	全体D I
	4	17	3	7	4.2	-15.1

# 《建設業(土木・建築)》

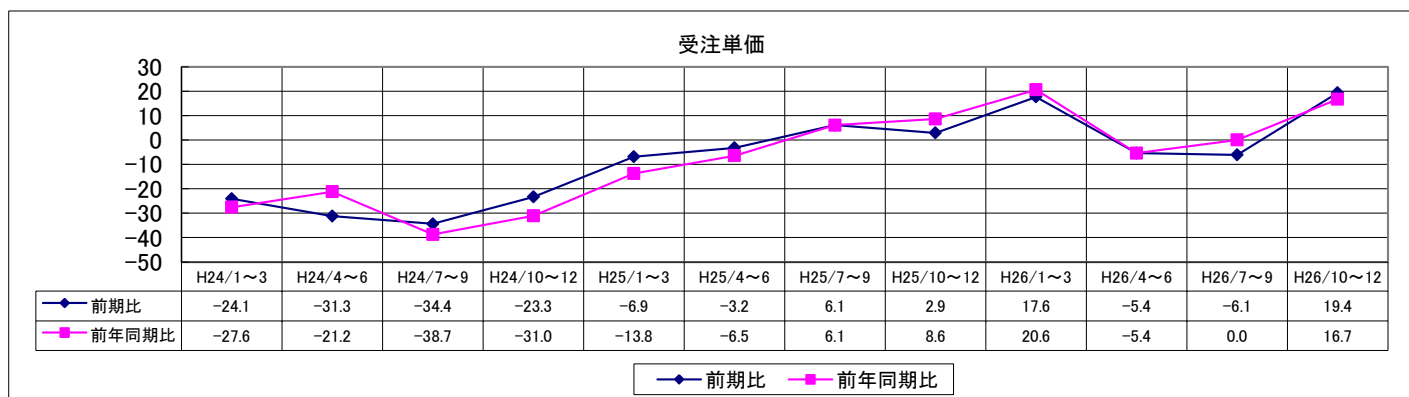
売上高

	H24/1~3	H24/4~6	H24/7~9	H24/10~12	H25/1~3	H25/4~6	H25/7~9	H25/10~12	H26/1~3	H26/4~6	H26/7~9	H26/10~12
前期比	-3.4	-21.2	-6.3	-3.3	10.3	-16.1	-3.0	31.4	36.4	-23.7	-21.2	12.9
前年同期比	-6.9	-17.6	-9.4	-10.0	24.1	25.8	9.1	34.3	27.3	-10.5	-30.3	0.0



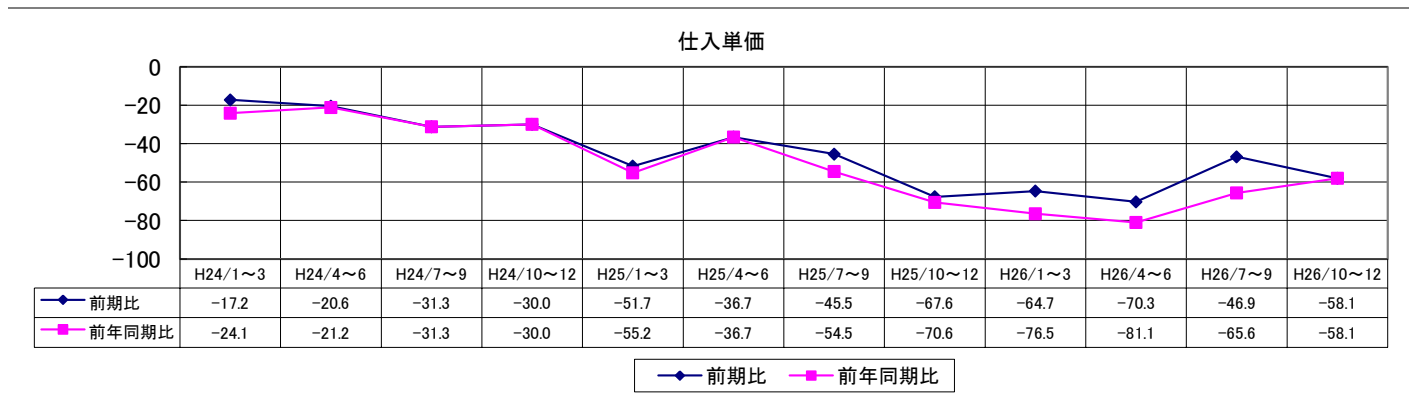
受注単価

	H24/1~3	H24/4~6	H24/7~9	H24/10~12	H25/1~3	H25/4~6	H25/7~9	H25/10~12	H26/1~3	H26/4~6	H26/7~9	H26/10~12
前期比	-24.1	-31.3	-34.4	-23.3	-6.9	-3.2	6.1	2.9	17.6	-5.4	-6.1	19.4
前年同期比	-27.6	-21.2	-38.7	-31.0	-13.8	-6.5	6.1	8.6	20.6	-5.4	0.0	16.7



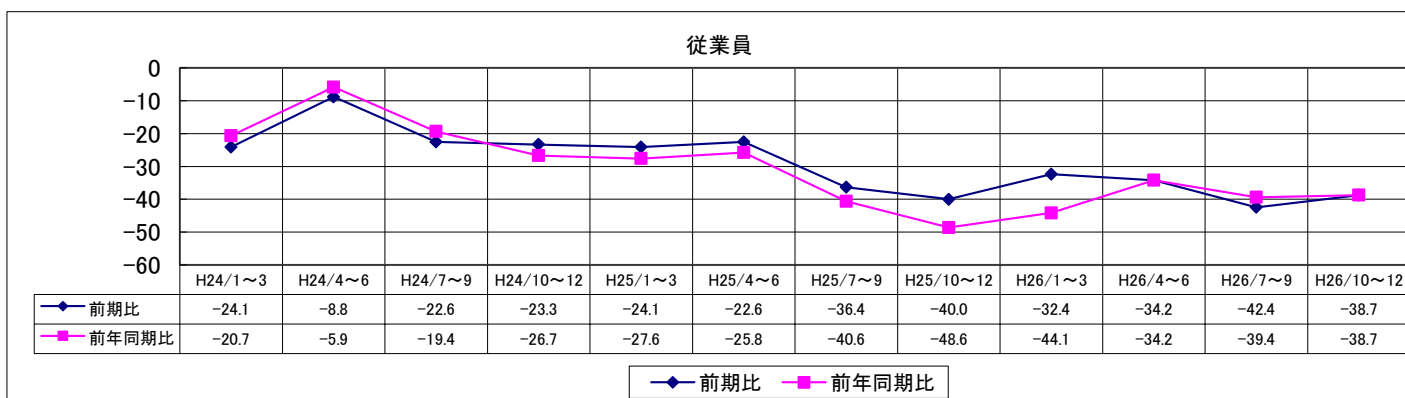
仕入単価

	H24/1~3	H24/4~6	H24/7~9	H24/10~12	H25/1~3	H25/4~6	H25/7~9	H25/10~12	H26/1~3	H26/4~6	H26/7~9	H26/10~12
前期比	-17.2	-20.6	-31.3	-30.0	-51.7	-36.7	-45.5	-67.6	-64.7	-70.3	-46.9	-58.1
前年同期比	-24.1	-21.2	-31.3	-30.0	-55.2	-36.7	-54.5	-70.6	-76.5	-81.1	-65.6	-58.1



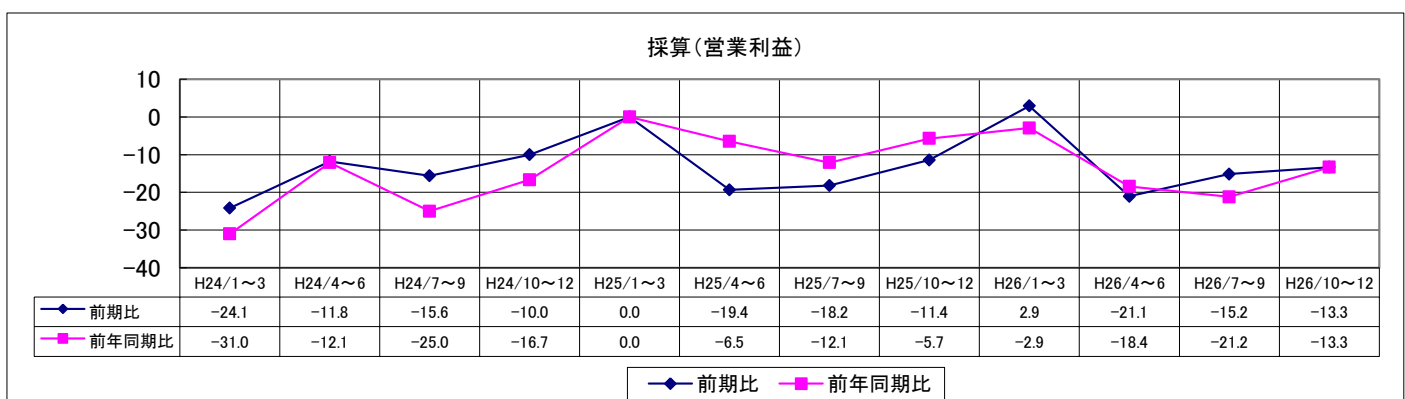
従業員

	H24/1~3	H24/4~6	H24/7~9	H24/10~12	H25/1~3	H25/4~6	H25/7~9	H25/10~12	H26/1~3	H26/4~6	H26/7~9	H26/10~12
前期比	-24.1	-8.8	-22.6	-23.3	-24.1	-22.6	-36.4	-40.0	-32.4	-34.2	-42.4	-38.7
前年同期比	-20.7	-5.9	-19.4	-26.7	-27.6	-25.8	-40.6	-48.6	-44.1	-34.2	-39.4	-38.7



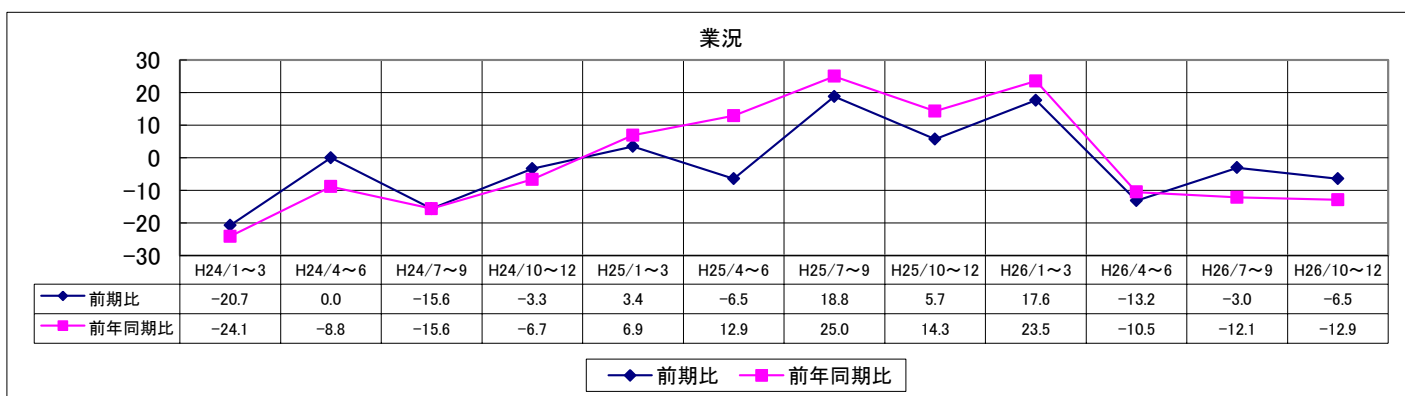
採算(営業利益)

	H24/1~3	H24/4~6	H24/7~9	H24/10~12	H25/1~3	H25/4~6	H25/7~9	H25/10~12	H26/1~3	H26/4~6	H26/7~9	H26/10~12
前期比	-24.1	-11.8	-15.6	-10.0	0.0	-19.4	-18.2	-11.4	2.9	-21.1	-15.2	-13.3
前年同期比	-31.0	-12.1	-25.0	-16.7	0.0	-6.5	-12.1	-5.7	-2.9	-18.4	-21.2	-13.3



業況

	H24/1~3	H24/4~6	H24/7~9	H24/10~12	H25/1~3	H25/4~6	H25/7~9	H25/10~12	H26/1~3	H26/4~6	H26/7~9	H26/10~12
前期比	-20.7	0.0	-15.6	-3.3	3.4	-6.5	18.8	5.7	17.6	-13.2	-3.0	-6.5
前年同期比	-24.1	-8.8	-15.6	-6.7	6.9	12.9	25.0	14.3	23.5	-10.5	-12.1	-12.9







熊本商工会議所経営動向調査  
平成26年12月調査結果  
＜建設業（職別・設備）＞

\*調査期間：平成26年12月15日～12月19日

\*調査対象：会議所管内小規模企業

（製造・建設業 従業員20名以下、卸売・小売・サービス業 従業員5名以下）

＜産業別回収状況＞

調査産業	調査対象数	回答数	回収率(%)
建設業(職別・設備)	54	36	66.7
全体	400	259	64.8

\*D I（景気動向指数）

（増加・好転などの回答割合）－（減少・悪化などの回答割合）

\*当期（10月～12月）の貴社の業況について

①売上高

	増加	不変	減少	不明	D I	全体D I
前期比	13	14	8	1	14.3	-0.8
前年同期比	11	15	9	1	5.7	-16.6

②受注単価

	上昇	不変	下落	不明	D I	全体D I
前期比	5	26	5	0	0.0	-1.2
前年同期比	6	25	4	1	5.7	-8.6

③仕入単価

	下落	不変	上昇	不明	D I	全体D I
前期比	1	20	15	0	-38.9	-38.0
前年同期比	1	15	19	1	-51.4	-44.6

④従業員

	過剰	適正	不足	不明	D I	全体D I
前期比	1	22	13	0	-33.3	-18.9
前年同期比	1	22	13	0	-33.3	-18.7

⑤採算(営業利益)

	好転	不変	悪化	不明	D I	全体D I
前期比	6	20	10	0	-11.1	-27.2
前年同期比	6	21	9	0	-8.3	-32.0

⑥業況

	好転	不変	悪化	不明	D I	全体D I
前期比	5	25	6	0	-2.8	-21.2
前年同期比	5	21	9	1	-11.4	-32.5

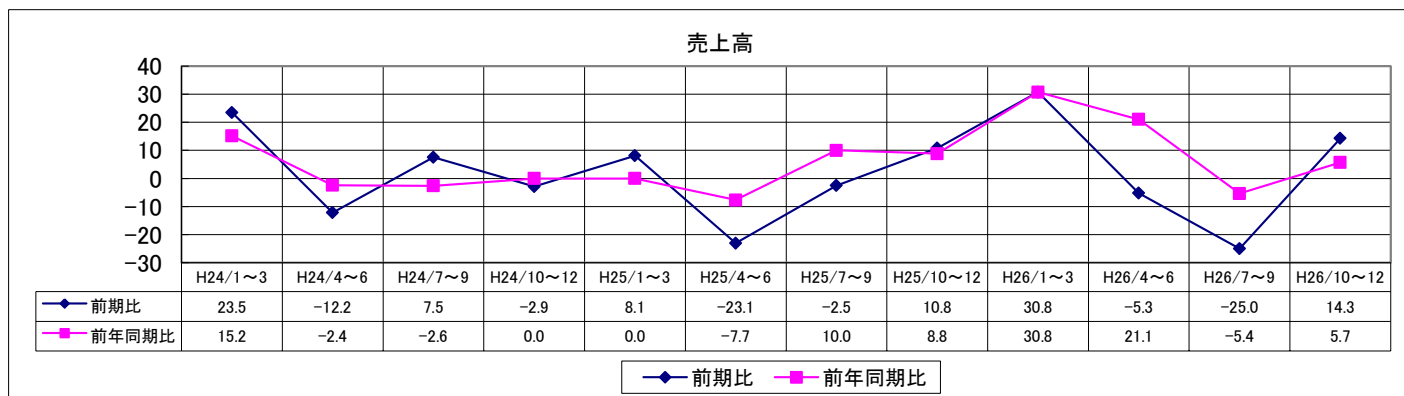
\*来期の業況見通しについて

	好転見込み	変わらない	悪化見込み	不明	D I	全体D I
	7	21	5	3	6.1	-15.1

# 《建設業(職別・設備)》

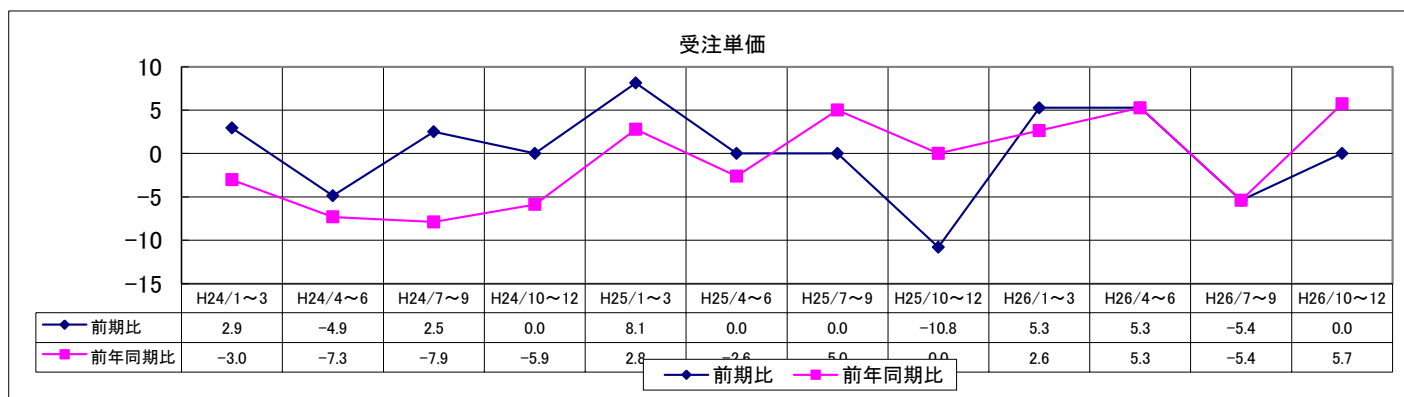
売上高

	H24/1~3	H24/4~6	H24/7~9	H24/10~12	H25/1~3	H25/4~6	H25/7~9	H25/10~12	H26/1~3	H26/4~6	H26/7~9	H26/10~12
前期比	23.5	-12.2	7.5	-2.9	8.1	-23.1	-2.5	10.8	30.8	-5.3	-25.0	14.3
前年同期比	15.2	-2.4	-2.6	0.0	0.0	-7.7	10.0	8.8	30.8	21.1	-5.4	5.7



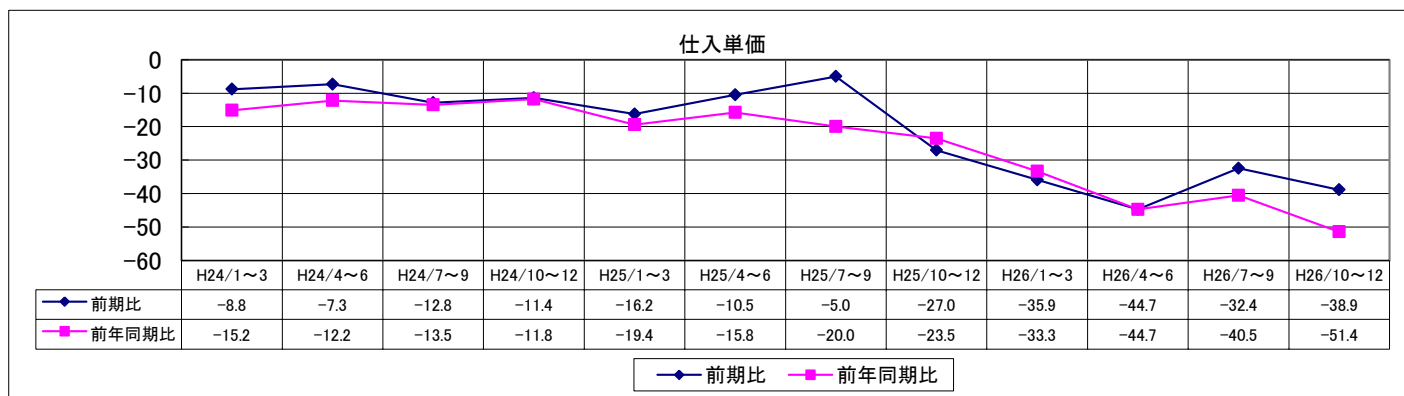
受注単価

	H24/1~3	H24/4~6	H24/7~9	H24/10~12	H25/1~3	H25/4~6	H25/7~9	H25/10~12	H26/1~3	H26/4~6	H26/7~9	H26/10~12
前期比	2.9	-4.9	2.5	0.0	8.1	0.0	0.0	-10.8	5.3	5.3	-5.4	0.0
前年同期比	-3.0	-7.3	-7.9	-5.9	2.8	-2.6	5.0	0.0	2.6	5.3	-5.4	5.7



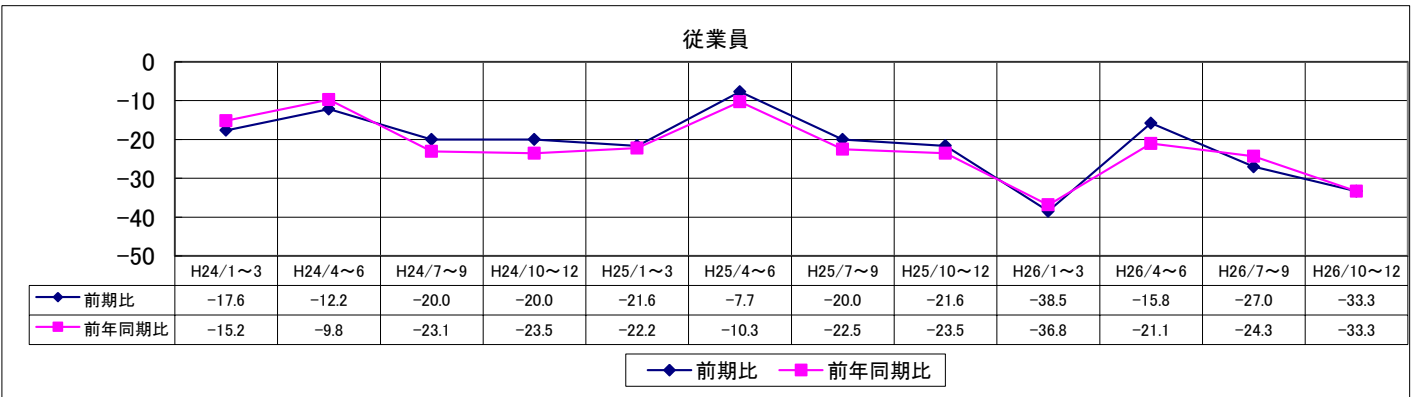
仕入単価

	H24/1~3	H24/4~6	H24/7~9	H24/10~12	H25/1~3	H25/4~6	H25/7~9	H25/10~12	H26/1~3	H26/4~6	H26/7~9	H26/10~12
前期比	-8.8	-7.3	-12.8	-11.4	-16.2	-10.5	-5.0	-27.0	-35.9	-44.7	-32.4	-38.9
前年同期比	-15.2	-12.2	-13.5	-11.8	-19.4	-15.8	-20.0	-23.5	-33.3	-44.7	-40.5	-51.4



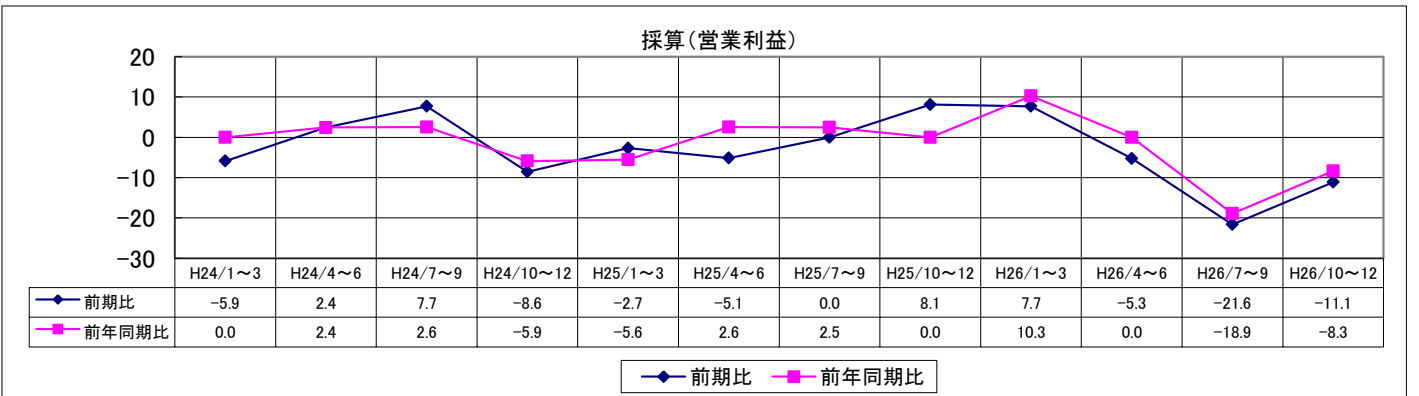
従業員

	H24/1~3	H24/4~6	H24/7~9	H24/10~12	H25/1~3	H25/4~6	H25/7~9	H25/10~12	H26/1~3	H26/4~6	H26/7~9	H26/10~12
前期比	-17.6	-12.2	-20.0	-20.0	-21.6	-7.7	-20.0	-21.6	-38.5	-15.8	-27.0	-33.3
前年同期比	-15.2	-9.8	-23.1	-23.5	-22.2	-10.3	-22.5	-23.5	-36.8	-21.1	-24.3	-33.3



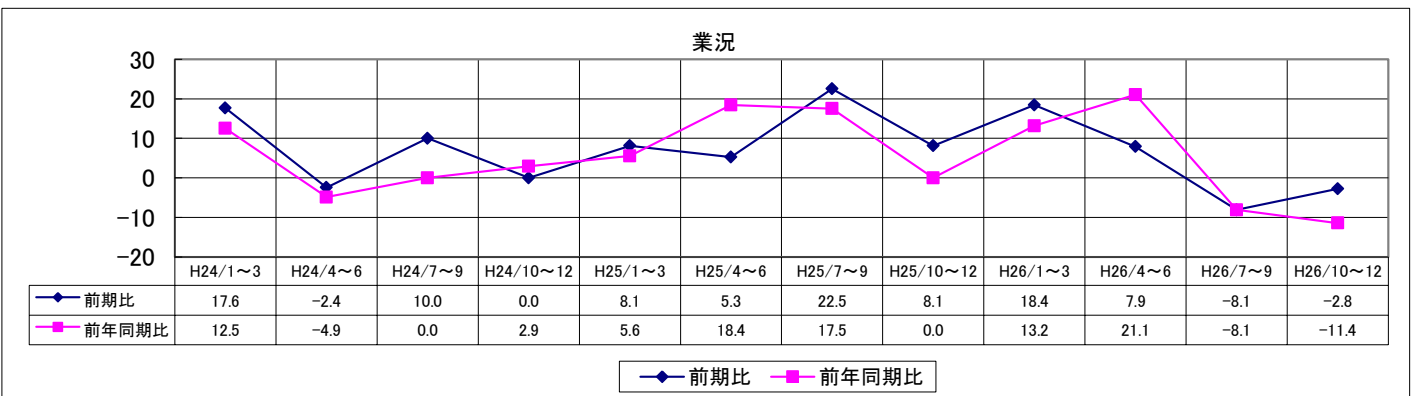
採算(営業利益)

	H24/1~3	H24/4~6	H24/7~9	H24/10~12	H25/1~3	H25/4~6	H25/7~9	H25/10~12	H26/1~3	H26/4~6	H26/7~9	H26/10~12
前期比	-5.9	2.4	7.7	-8.6	-2.7	-5.1	0.0	8.1	7.7	-5.3	-21.6	-11.1
前年同期比	0.0	2.4	2.6	-5.9	-5.6	2.6	2.5	0.0	10.3	0.0	-18.9	-8.3



業況

	H24/1~3	H24/4~6	H24/7~9	H24/10~12	H25/1~3	H25/4~6	H25/7~9	H25/10~12	H26/1~3	H26/4~6	H26/7~9	H26/10~12
前期比	17.6	-2.4	10.0	0.0	8.1	5.3	22.5	8.1	18.4	7.9	-8.1	-2.8
前年同期比	12.5	-4.9	0.0	2.9	5.6	18.4	17.5	0.0	13.2	21.1	-8.1	-11.4





熊本商工会議所 経営動向調査  
平成26年12月 調査結果  
＜卸売業＞

\*調査期間：平成26年12月15日～12月19日

\*調査対象：会議所管内小規模企業

(製造・建設業 従業員20名以下、卸売・小売・サービス業 従業員5名以

＜産業別回収状況＞

調査産業	調査対象数	回答数	回収率(%)
卸売業	47	30	63.8
全体	400	259	64.8

\*D I (景気動向指数)

(増加・好転などの回答割合) - (減少・悪化などの回答割合)

\*当期(10月～12月)の貴社の業況について

①売上高

	増加	不変	減少	不明	D I	全体D I
前期比	7	4	18	1	-37.9	-0.8
前年同期比	1	4	24	1	-79.3	-16.6

②売上単価

	上昇	不変	下落	不明	D I	全体D I
前期比	4	16	10	0	-20.0	-1.2
前年同期比	2	12	16	0	-46.7	-8.6

③仕入単価

	下落	不変	上昇	不明	D I	全体D I
前期比	3	12	15	0	-40.0	-38.0
前年同期比	5	11	14	0	-30.0	-44.6

④従業員

	過剰	適正	不足	不明	D I	全体D I
前期比	1	26	3	0	-6.7	-18.9
前年同期比	1	27	2	0	-3.3	-18.7

⑤採算(営業利益)

	好転	不変	悪化	不明	D I	全体D I
前期比	1	12	17	0	-53.3	-27.2
前年同期比	0	8	22	0	-73.3	-32.0

⑥業況

	好転	不変	悪化	不明	D I	全体D I
前期比	0	14	15	1	-51.7	-21.2
前年同期比	0	7	23	0	-76.7	-32.5

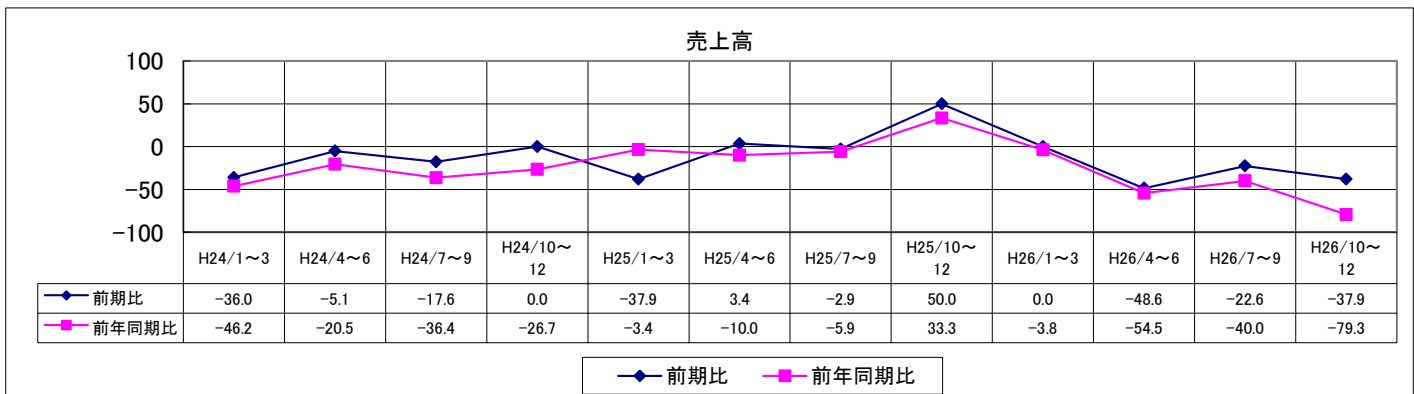
\*来期の業況見通しについて

	好転見込み	変わらない	悪化見込み	不明	D I	全体D I
	2	12	11	5	-36.0	-15.1

# 《卸売業》

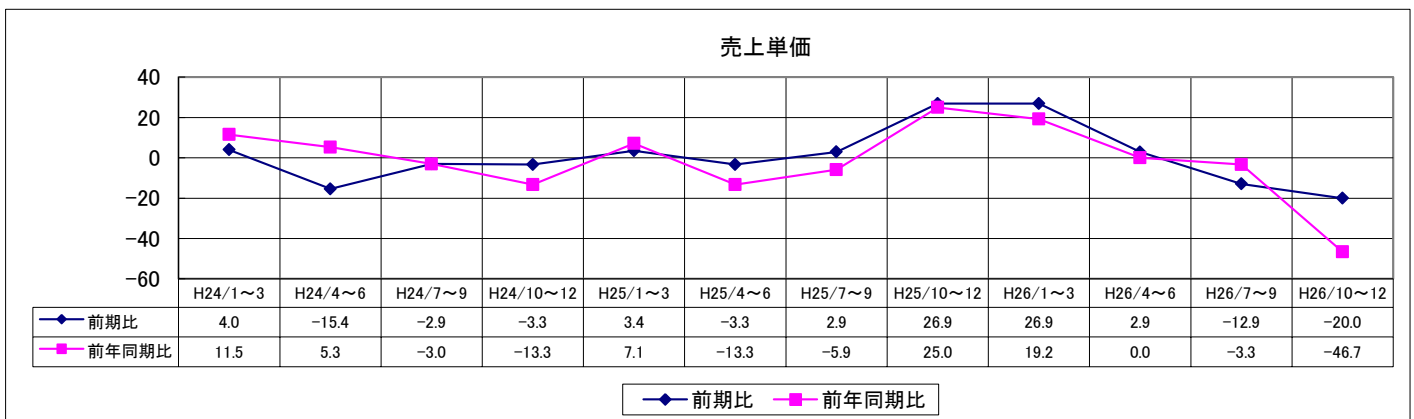
売上高

	H24/1~3	H24/4~6	H24/7~9	H24/10~12	H25/1~3	H25/4~6	H25/7~9	H25/10~12	H26/1~3	H26/4~6	H26/7~9	H26/10~12
前期比	-36.0	-5.1	-17.6	0.0	-37.9	3.4	-2.9	50.0	0.0	-48.6	-22.6	-37.9
前年同期比	-46.2	-20.5	-36.4	-26.7	-3.4	-10.0	-5.9	33.3	-3.8	-54.5	-40.0	-79.3



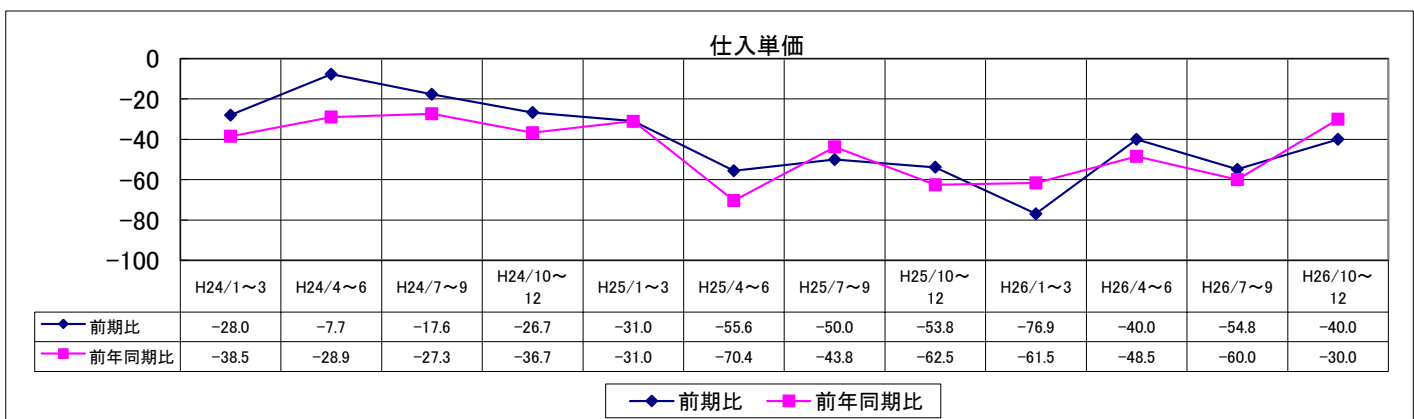
売上単価

	H24/1~3	H24/4~6	H24/7~9	H24/10~12	H25/1~3	H25/4~6	H25/7~9	H25/10~12	H26/1~3	H26/4~6	H26/7~9	H26/10~12
前期比	4.0	-15.4	-2.9	-3.3	3.4	-3.3	2.9	26.9	26.9	2.9	-12.9	-20.0
前年同期比	11.5	5.3	-3.0	-13.3	7.1	-13.3	-5.9	25.0	19.2	0.0	-3.3	-46.7



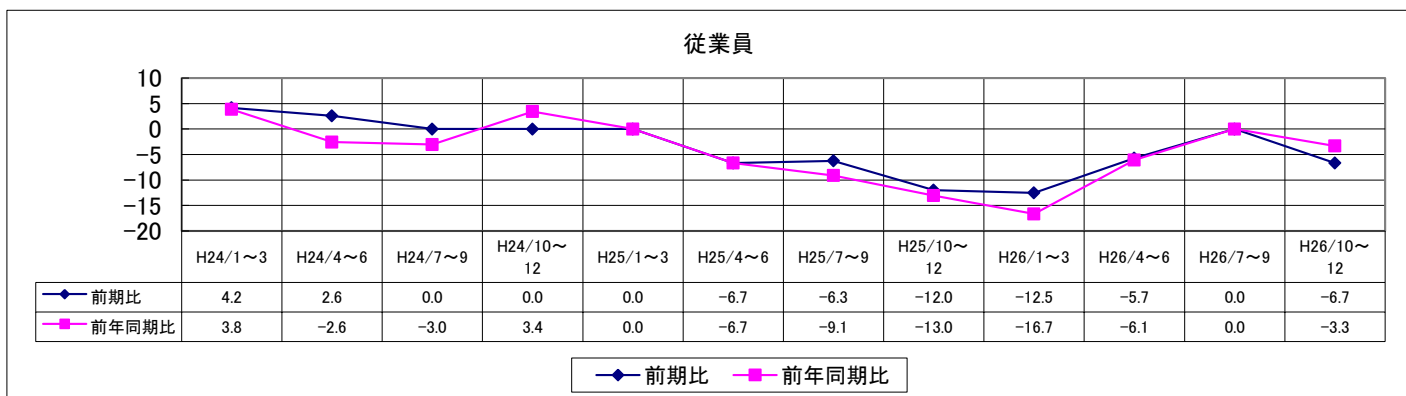
仕入単価

	H24/1~3	H24/4~6	H24/7~9	H24/10~12	H25/1~3	H25/4~6	H25/7~9	H25/10~12	H26/1~3	H26/4~6	H26/7~9	H26/10~12
前期比	-28.0	-7.7	-17.6	-26.7	-31.0	-55.6	-50.0	-53.8	-76.9	-40.0	-54.8	-40.0
前年同期比	-38.5	-28.9	-27.3	-36.7	-31.0	-70.4	-43.8	-62.5	-61.5	-48.5	-60.0	-30.0



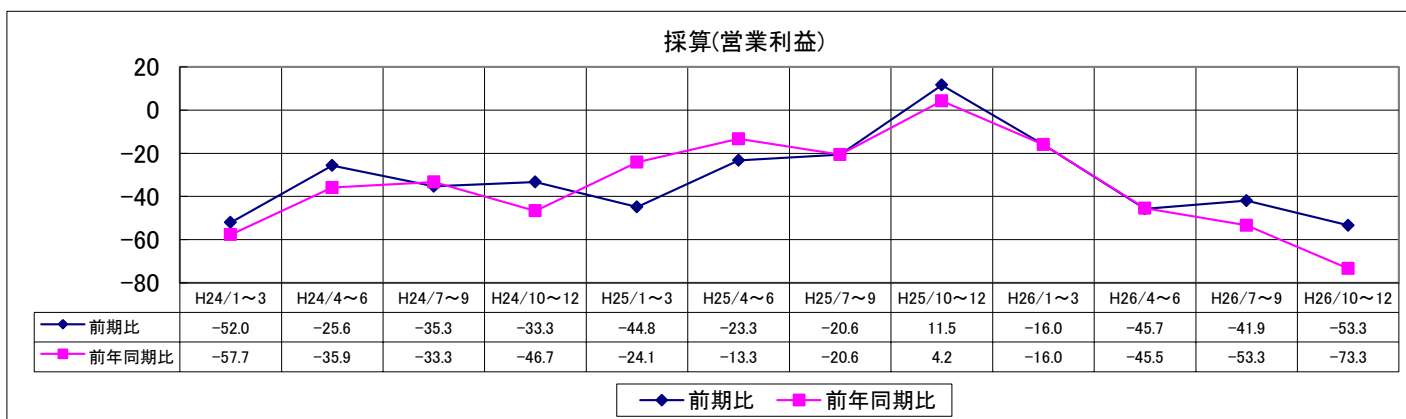
従業員

	H24/1~3	H24/4~6	H24/7~9	H24/10~12	H25/1~3	H25/4~6	H25/7~9	H25/10~12	H26/1~3	H26/4~6	H26/7~9	H26/10~12
前期比	4.2	2.6	0.0	0.0	0.0	-6.7	-6.3	-12.0	-12.5	-5.7	0.0	-6.7
前年同期比	3.8	-2.6	-3.0	3.4	0.0	-6.7	-9.1	-13.0	-16.7	-6.1	0.0	-3.3



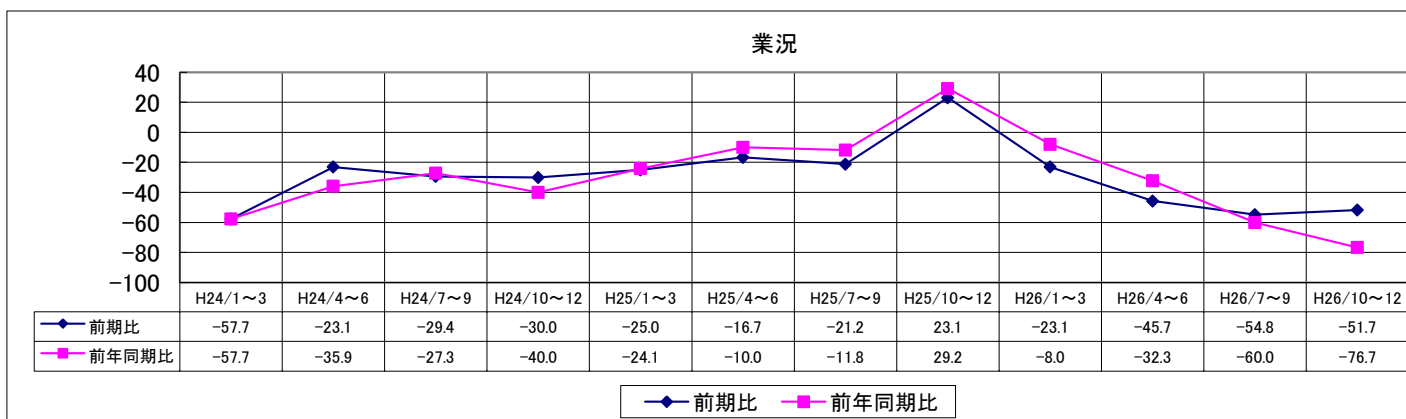
採算(営業利益)

	H24/1~3	H24/4~6	H24/7~9	H24/10~12	H25/1~3	H25/4~6	H25/7~9	H25/10~12	H26/1~3	H26/4~6	H26/7~9	H26/10~12
前期比	-52.0	-25.6	-35.3	-33.3	-44.8	-23.3	-20.6	11.5	-16.0	-45.7	-41.9	-53.3
前年同期比	-57.7	-35.9	-33.3	-46.7	-24.1	-13.3	-20.6	4.2	-16.0	-45.5	-53.3	-73.3



業況

	H24/1~3	H24/4~6	H24/7~9	H24/10~12	H25/1~3	H25/4~6	H25/7~9	H25/10~12	H26/1~3	H26/4~6	H26/7~9	H26/10~12
前期比	-57.7	-23.1	-29.4	-30.0	-25.0	-16.7	-21.2	23.1	-23.1	-45.7	-54.8	-51.7
前年同期比	-57.7	-35.9	-27.3	-40.0	-24.1	-10.0	-11.8	29.2	-8.0	-32.3	-60.0	-76.7







熊本商工会議所 経営動向調査  
平成26年12月 調査結果  
＜小売業＞

\* 調査期間：平成26年12月15日～12月19日

\* 調査対象：会議所管内小規模企業

（製造・建設業 従業員20名以下、卸売・小売・サービス業 従業員5名以下）

＜産業別回収状況＞

調査産業	調査対象数	回答数	回収率(%)
小売業	89	57	64.0
全体	400	259	64.8

\* D I（景気動向指数）

（増加・好転などの回答割合）－（減少・悪化などの回答割合）

\* 当期（10月～12月）の貴社の業況について

①売上高

	増加	不変	減少	不明	D I	全体D I
前期比	18	12	27	0	-15.8	-0.8
前年同期比	9	17	31	0	-38.6	-16.6

②客単価

	上昇	不変	下落	不明	D I	全体D I
前期比	11	28	17	1	-10.7	-1.2
前年同期比	7	25	25	0	-31.6	-8.6

③仕入単価

	下落	不変	上昇	不明	D I	全体D I
前期比	6	29	21	1	-26.8	-38.0
前年同期比	6	22	28	1	-39.3	-44.6

④従業員

	過剰	適正	不足	不明	D I	全体D I
前期比	1	46	10	0	-15.8	-18.9
前年同期比	1	44	11	0	-17.9	-18.7

⑤採算(営業利益)

	好転	不変	悪化	不明	D I	全体D I
前期比	7	21	28	1	-37.5	-27.2
前年同期比	4	21	32	0	-49.1	-32.0

⑥業況

	好転	不変	悪化	不明	D I	全体D I
前期比	8	24	25	0	-29.8	-21.2
前年同期比	6	16	35	0	-50.9	-32.5

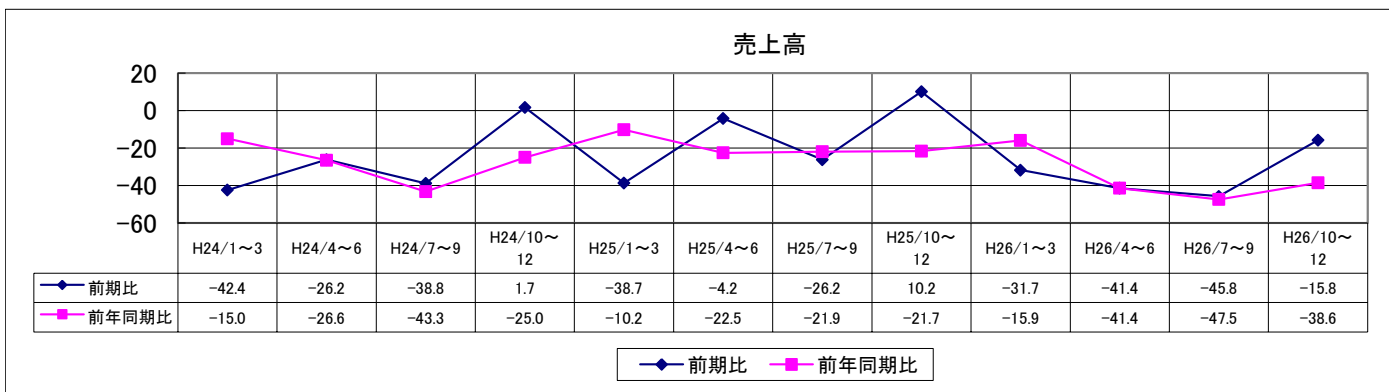
\* 来期の業況見通しについて

	好転見込み	変わらない	悪化見込み	不明	D I	全体D I
	5	21	21	10	-34.0	-15.1

# 《小売業》

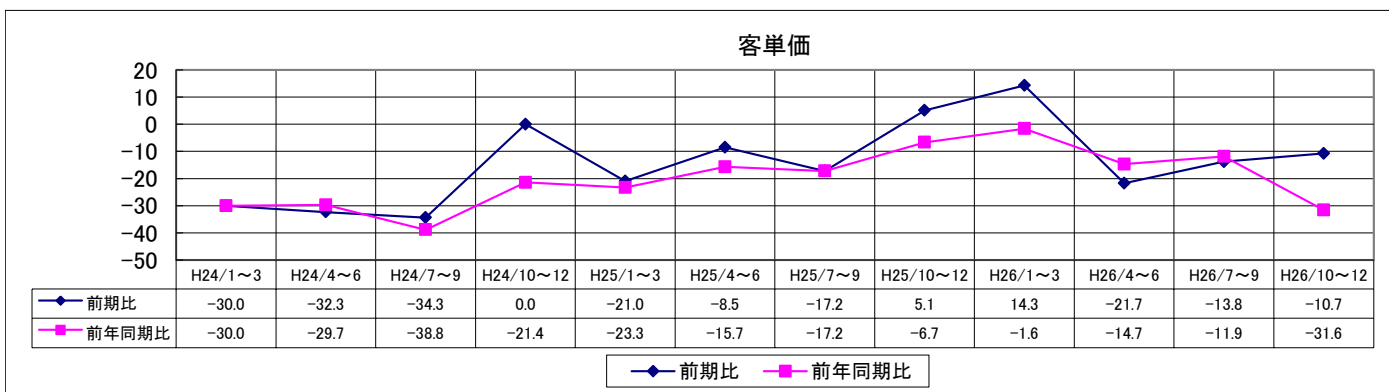
売上高

	H24/1~3	H24/4~6	H24/7~9	H24/10~12	H25/1~3	H25/4~6	H25/7~9	H25/10~12	H26/1~3	H26/4~6	H26/7~9	H26/10~12
前期比	-42.4	-26.2	-38.8	1.7	-38.7	-4.2	-26.2	10.2	-31.7	-41.4	-45.8	-15.8
前年同期比	-15.0	-26.6	-43.3	-25.0	-10.2	-22.5	-21.9	-21.7	-15.9	-41.4	-47.5	-38.6



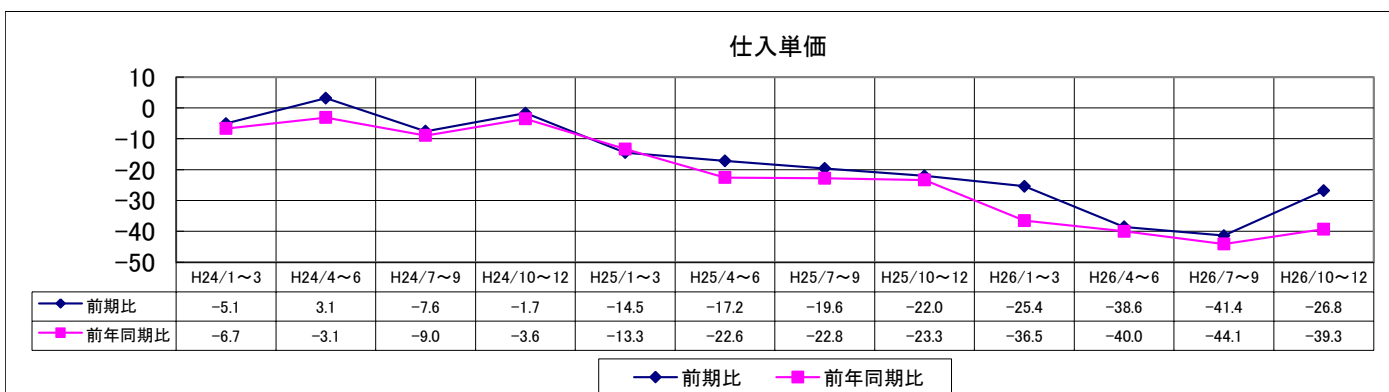
客単価

	H24/1~3	H24/4~6	H24/7~9	H24/10~12	H25/1~3	H25/4~6	H25/7~9	H25/10~12	H26/1~3	H26/4~6	H26/7~9	H26/10~12
前期比	-30.0	-32.3	-34.3	0.0	-21.0	-8.5	-17.2	5.1	14.3	-21.7	-13.8	-10.7
前年同期比	-30.0	-29.7	-38.8	-21.4	-23.3	-15.7	-17.2	-6.7	-1.6	-14.7	-11.9	-31.6



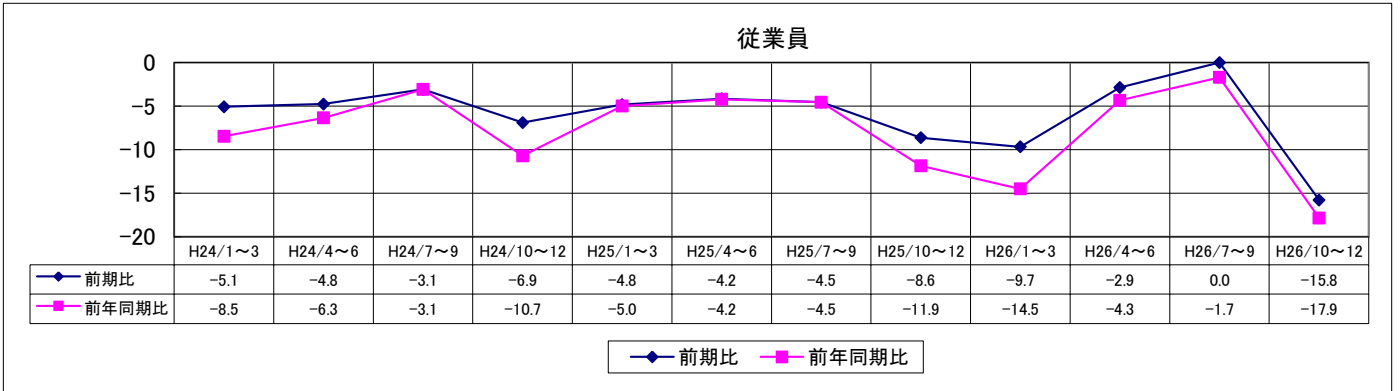
仕入単価

	H24/1~3	H24/4~6	H24/7~9	H24/10~12	H25/1~3	H25/4~6	H25/7~9	H25/10~12	H26/1~3	H26/4~6	H26/7~9	H26/10~12
前期比	-5.1	3.1	-7.6	-1.7	-14.5	-17.2	-19.6	-22.0	-25.4	-38.6	-41.4	-26.8
前年同期比	-6.7	-3.1	-9.0	-3.6	-13.3	-22.6	-22.8	-23.3	-36.5	-40.0	-44.1	-39.3



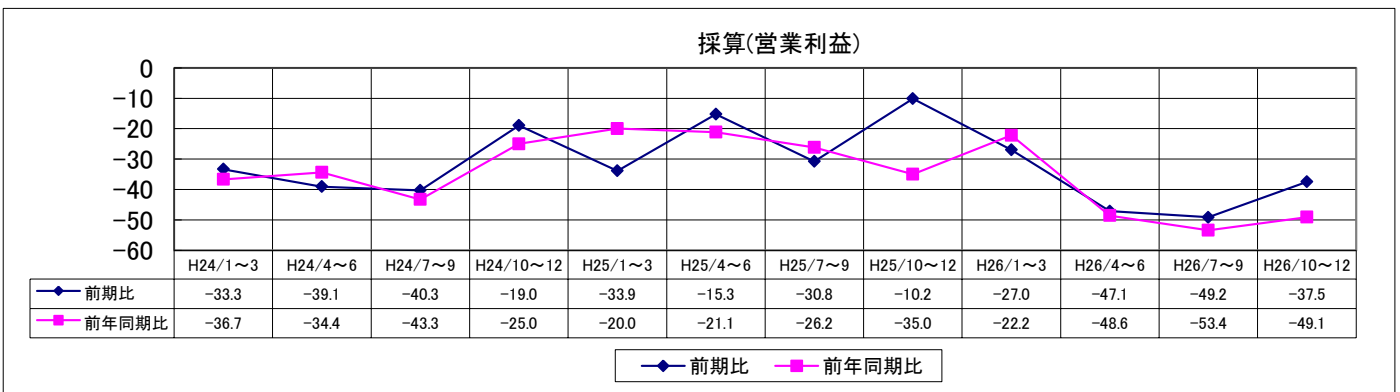
従業員

	H24/1~3	H24/4~6	H24/7~9	H24/10~12	H25/1~3	H25/4~6	H25/7~9	H25/10~12	H26/1~3	H26/4~6	H26/7~9	H26/10~12
前期比	-5.1	-4.8	-3.1	-6.9	-4.8	-4.2	-4.5	-8.6	-9.7	-2.9	0.0	-15.8
前年同期比	-8.5	-6.3	-3.1	-10.7	-5.0	-4.2	-4.5	-11.9	-14.5	-4.3	-1.7	-17.9



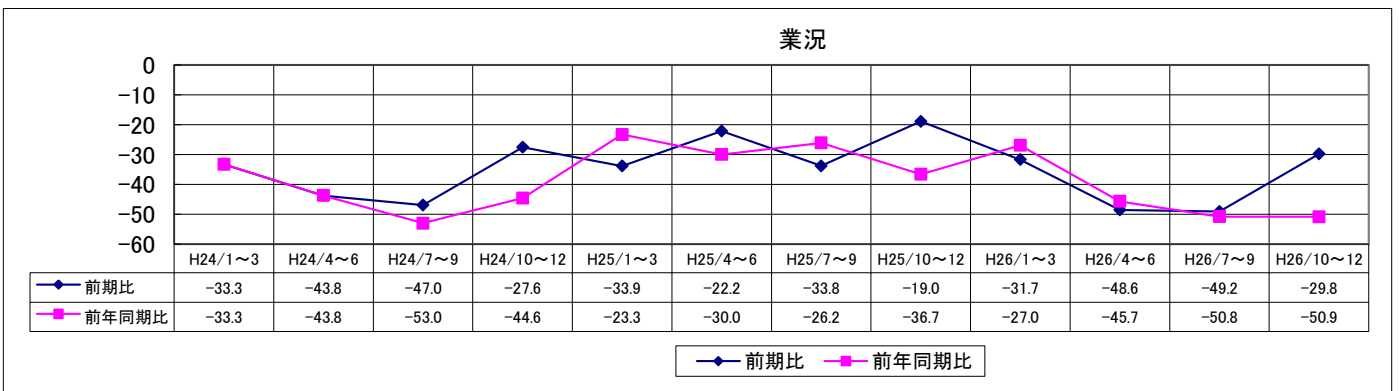
採算(営業利益)

	H24/1~3	H24/4~6	H24/7~9	H24/10~12	H25/1~3	H25/4~6	H25/7~9	H25/10~12	H26/1~3	H26/4~6	H26/7~9	H26/10~12
前期比	-33.3	-39.1	-40.3	-19.0	-33.9	-15.3	-30.8	-10.2	-27.0	-47.1	-49.2	-37.5
前年同期比	-36.7	-34.4	-43.3	-25.0	-20.0	-21.1	-26.2	-35.0	-22.2	-48.6	-53.4	-49.1



業況

	H24/1~3	H24/4~6	H24/7~9	H24/10~12	H25/1~3	H25/4~6	H25/7~9	H25/10~12	H26/1~3	H26/4~6	H26/7~9	H26/10~12
前期比	-33.3	-43.8	-47.0	-27.6	-33.9	-22.2	-33.8	-19.0	-31.7	-48.6	-49.2	-29.8
前年同期比	-33.3	-43.8	-53.0	-44.6	-23.3	-30.0	-26.2	-36.7	-27.0	-45.7	-50.8	-50.9





熊本商工会議所 経営動向調査  
平成26年12月 調査結果  
＜ 飲 食 業 ＞

\* 調査期間：平成26年12月15日～12月19日

\* 調査対象：会議所管内小規模企業

（製造・建設業 従業員20名以下、卸売・小売・サービス業 従業員5名以下）

＜産業別回収状況＞

調査産業	調査対象数	回答数	回収率(%)
飲食業	39	20	51.3
全体	400	259	64.8

\* D I（景気動向指数）

（増加・好転などの回答割合）－（減少・悪化などの回答割合）

\* 当期（10月～12月）の貴社の業況について

①売上高

	増加	不変	減少	不明	D I	全体D I
前期比	6	10	4	0	10.0	-0.8
前年同期比	5	6	8	1	-15.8	-16.6

②客単価

	上昇	不変	下落	不明	D I	全体D I
前期比	3	15	2	0	5.0	-1.2
前年同期比	4	12	3	1	5.3	-8.6

③仕入単価

	下落	不変	上昇	不明	D I	全体D I
前期比	1	4	15	0	-70.0	-38.0
前年同期比	1	4	14	1	-68.4	-44.6

④従業員

	過剰	適正	不足	不明	D I	全体D I
前期比	0	14	5	1	-26.3	-18.9
前年同期比	1	13	4	2	-16.7	-18.7

⑤採算（営業利益）

	好転	不変	悪化	不明	D I	全体D I
前期比	3	7	10	0	-35.0	-27.2
前年同期比	3	5	11	1	-42.1	-32.0

⑥業況

	好転	不変	悪化	不明	D I	全体D I
前期比	5	4	11	0	-30.0	-21.2
前年同期比	4	8	7	1	-15.8	-32.5

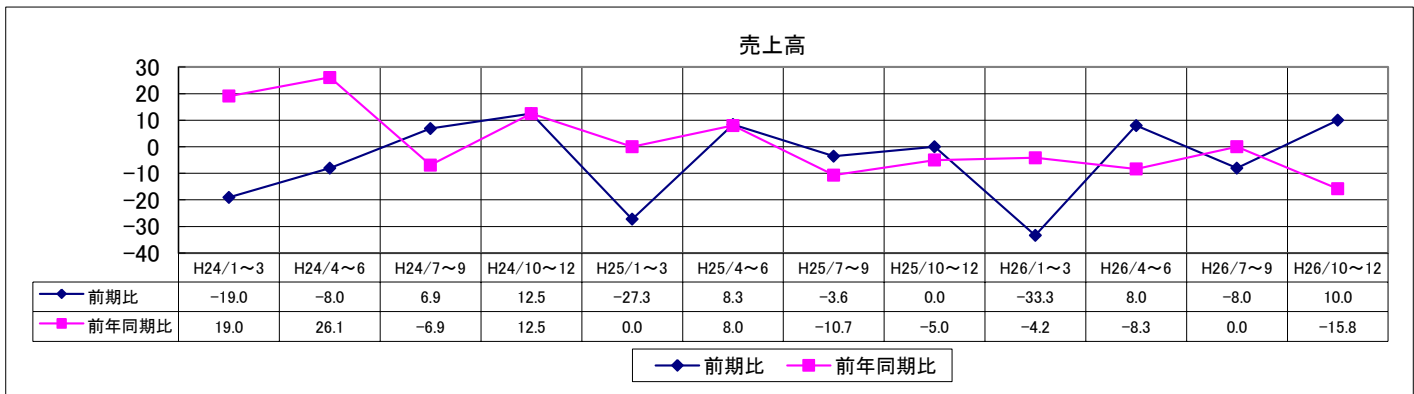
\* 来期の業況見通しについて

	好転見込み	変わらない	悪化見込み	不明	D I	全体D I
	2	8	5	5	-20.0	-15.1

# 《飲食業》

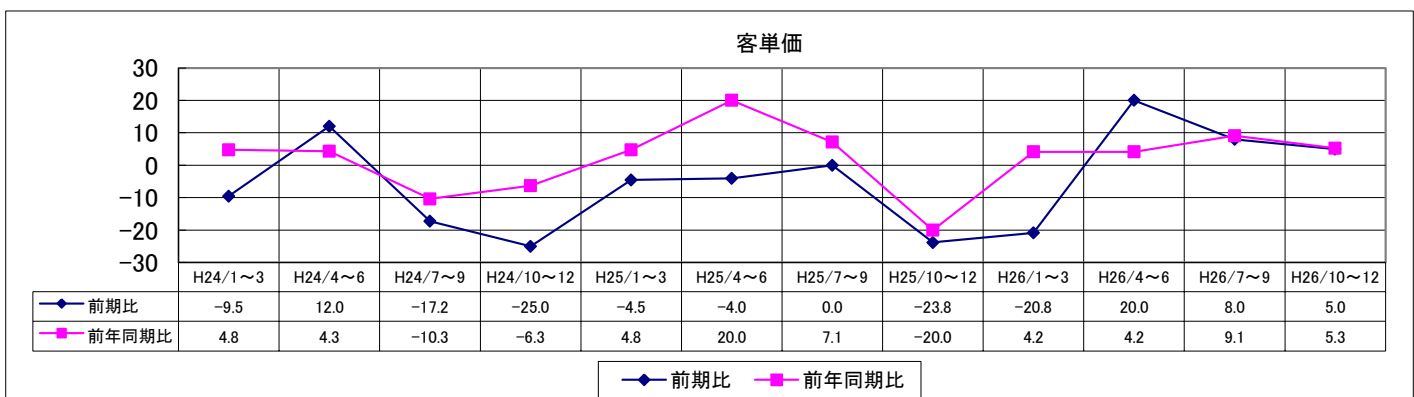
売上高

	H24/1~3	H24/4~6	H24/7~9	H24/10~12	H25/1~3	H25/4~6	H25/7~9	H25/10~12	H26/1~3	H26/4~6	H26/7~9	H26/10~12
前期比	-19.0	-8.0	6.9	12.5	-27.3	8.3	-3.6	0.0	-33.3	8.0	-8.0	10.0
前年同期比	19.0	26.1	-6.9	12.5	0.0	8.0	-10.7	-5.0	-4.2	-8.3	0.0	-15.8



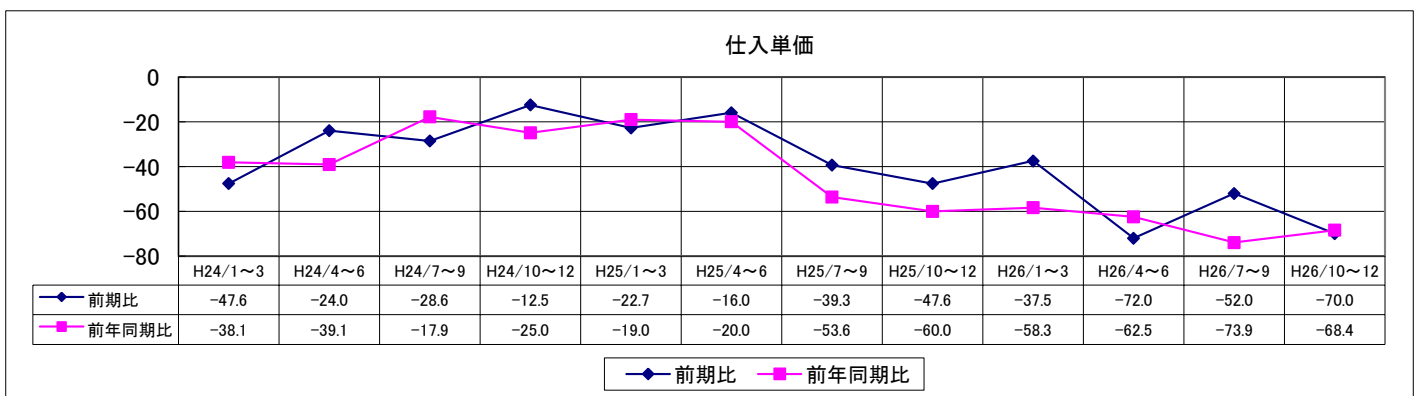
客単価

	H24/1~3	H24/4~6	H24/7~9	H24/10~12	H25/1~3	H25/4~6	H25/7~9	H25/10~12	H26/1~3	H26/4~6	H26/7~9	H26/10~12
前期比	-9.5	12.0	-17.2	-25.0	-4.5	-4.0	0.0	-23.8	-20.8	20.0	8.0	5.0
前年同期比	4.8	4.3	-10.3	-6.3	4.8	20.0	7.1	-20.0	4.2	4.2	9.1	5.3



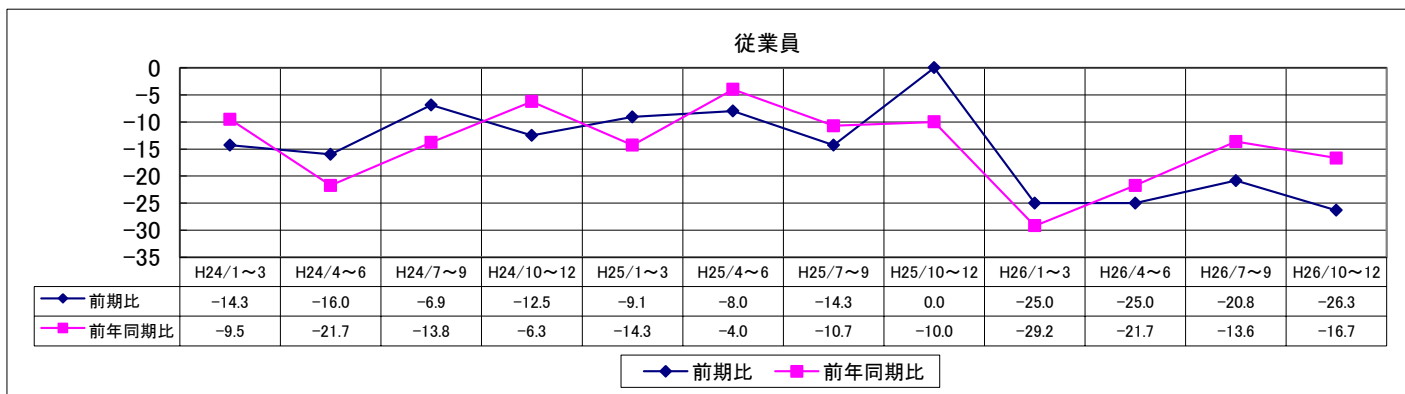
仕入単価

	H24/1~3	H24/4~6	H24/7~9	H24/10~12	H25/1~3	H25/4~6	H25/7~9	H25/10~12	H26/1~3	H26/4~6	H26/7~9	H26/10~12
前期比	-47.6	-24.0	-28.6	-12.5	-22.7	-16.0	-39.3	-47.6	-37.5	-72.0	-52.0	-70.0
前年同期比	-38.1	-39.1	-17.9	-25.0	-19.0	-20.0	-53.6	-60.0	-58.3	-62.5	-73.9	-68.4



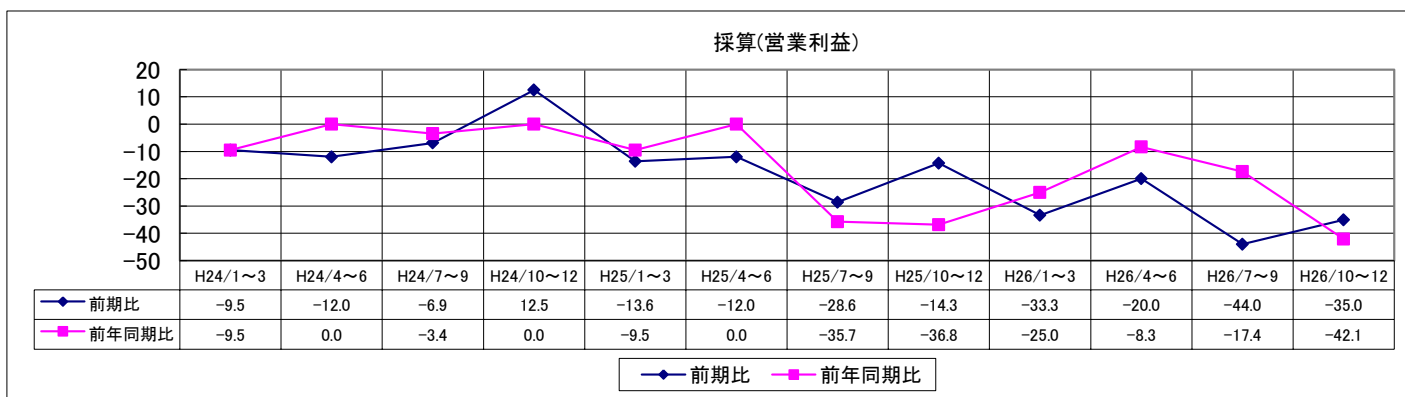
従業員

	H24/1~3	H24/4~6	H24/7~9	H24/10~12	H25/1~3	H25/4~6	H25/7~9	H25/10~12	H26/1~3	H26/4~6	H26/7~9	H26/10~12
前期比	-14.3	-16.0	-6.9	-12.5	-9.1	-8.0	-14.3	0.0	-25.0	-25.0	-20.8	-26.3
前年同期比	-9.5	-21.7	-13.8	-6.3	-14.3	-4.0	-10.7	-10.0	-29.2	-21.7	-13.6	-16.7



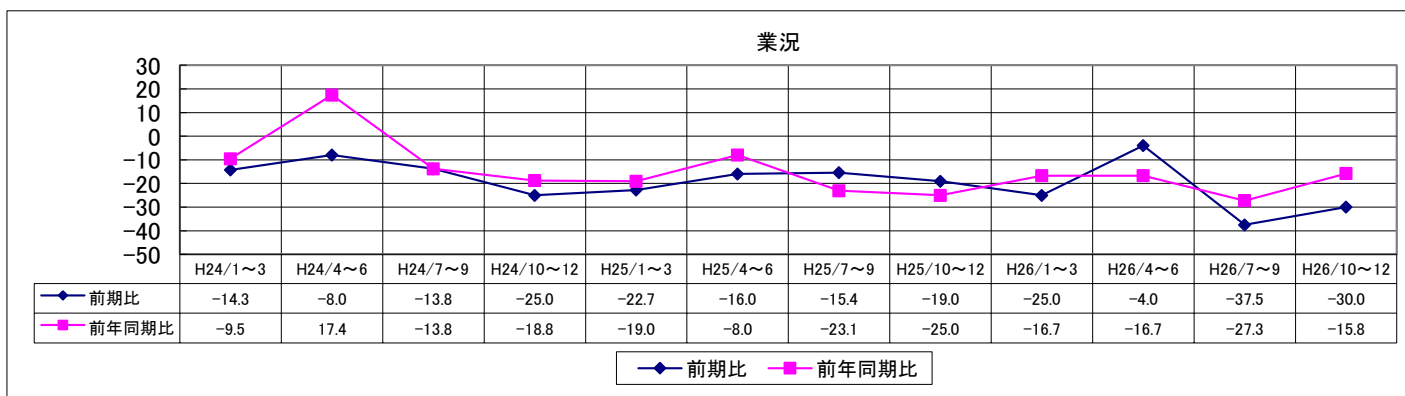
採算(営業利益)

	H24/1~3	H24/4~6	H24/7~9	H24/10~12	H25/1~3	H25/4~6	H25/7~9	H25/10~12	H26/1~3	H26/4~6	H26/7~9	H26/10~12
前期比	-9.5	-12.0	-6.9	12.5	-13.6	-12.0	-28.6	-14.3	-33.3	-20.0	-44.0	-35.0
前年同期比	-9.5	0.0	-3.4	0.0	-9.5	0.0	-35.7	-36.8	-25.0	-8.3	-17.4	-42.1



業況

	H24/1~3	H24/4~6	H24/7~9	H24/10~12	H25/1~3	H25/4~6	H25/7~9	H25/10~12	H26/1~3	H26/4~6	H26/7~9	H26/10~12
前期比	-14.3	-8.0	-13.8	-25.0	-22.7	-16.0	-15.4	-19.0	-25.0	-4.0	-37.5	-30.0
前年同期比	-9.5	17.4	-13.8	-18.8	-19.0	-8.0	-23.1	-25.0	-16.7	-16.7	-27.3	-15.8







熊本商工会議所 経営動向調査  
平成 26 年 12 月 調査結果  
＜ サービス業 ＞

\* 調査期間：平成 26 年 12 月 15 日～12 月 19 日

\* 調査対象：会議所管内小規模企業

（製造・建設業 従業員 20 名以下、卸売・小売・サービス業 従業員 5 名以下）

＜産業別回収状況＞

調査産業	調査対象数	回答数	回収率(%)
サービス業	86	59	68.6
全体	400	259	64.8

\* D I（景気動向指数）

（増加・好転などの回答割合）－（減少・悪化などの回答割合）

\* 当期（10 月～12 月）の貴社の業況について

①売上高

	増加	不変	減少	不明	D I	全体 D I
前期比	18	14	14	0	8.7	-0.8
前年同期比	18	13	13	2	11.4	-16.6

②客単価

	上昇	不変	下落	不明	D I	全体 D I
前期比	7	30	8	1	-2.2	-1.2
前年同期比	8	28	10	0	-4.3	-8.6

③仕入単価（材料等）

	下落	不変	上昇	不明	D I	全体 D I
前期比	0	34	9	3	-20.9	-38.0
前年同期比	1	28	14	3	-30.2	-44.6

④従業員

	過剰	適正	不足	不明	D I	全体 D I
前期比	2	34	9	1	-15.6	-18.9
前年同期比	2	33	10	1	-17.8	-18.7

⑤採算（営業利益）

	好転	不変	悪化	不明	D I	全体 D I
前期比	7	25	13	1	-13.3	-27.2
前年同期比	10	22	14	0	-8.7	-32.0

⑥業況

	好転	不変	悪化	不明	D I	全体 D I
前期比	7	27	12	0	-10.9	-21.2
前年同期比	7	25	13	1	-13.3	-32.5

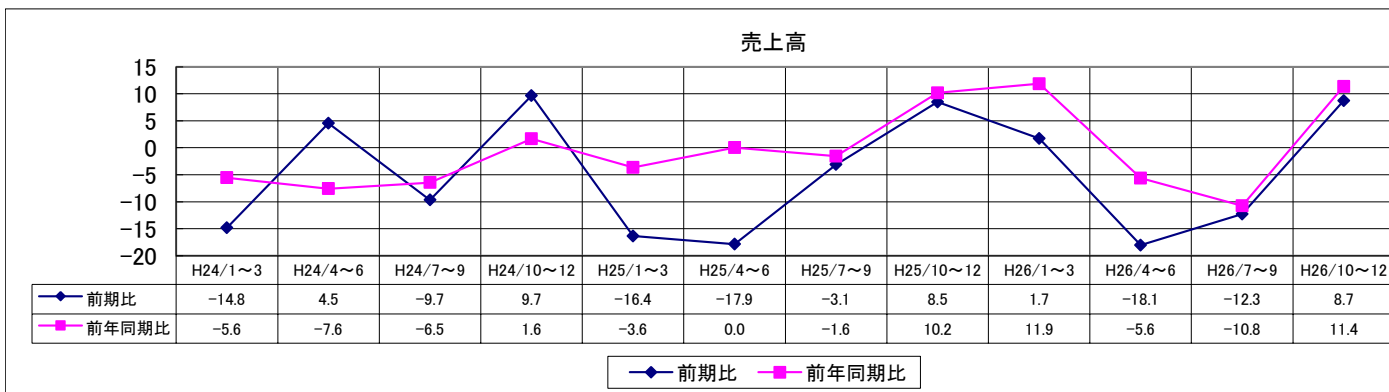
\* 来期の業況見通しについて

	好転見込み	変わらない	悪化見込み	不明	D I	全体 D I
	10	18	10	8	0.0	-15.1

## 《サービス業》

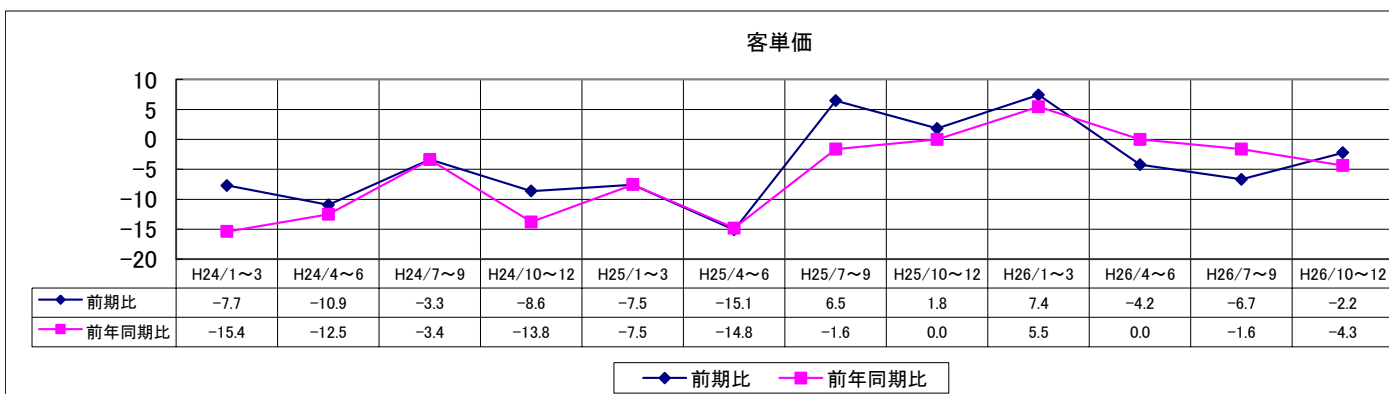
売上高

	H24/1~3	H24/4~6	H24/7~9	H24/10~12	H25/1~3	H25/4~6	H25/7~9	H25/10~12	H26/1~3	H26/4~6	H26/7~9	H26/10~12
前期比	-14.8	4.5	-9.7	9.7	-16.4	-17.9	-3.1	8.5	1.7	-18.1	-12.3	8.7
前年同期比	-5.6	-7.6	-6.5	1.6	-3.6	0.0	-1.6	10.2	11.9	-5.6	-10.8	11.4



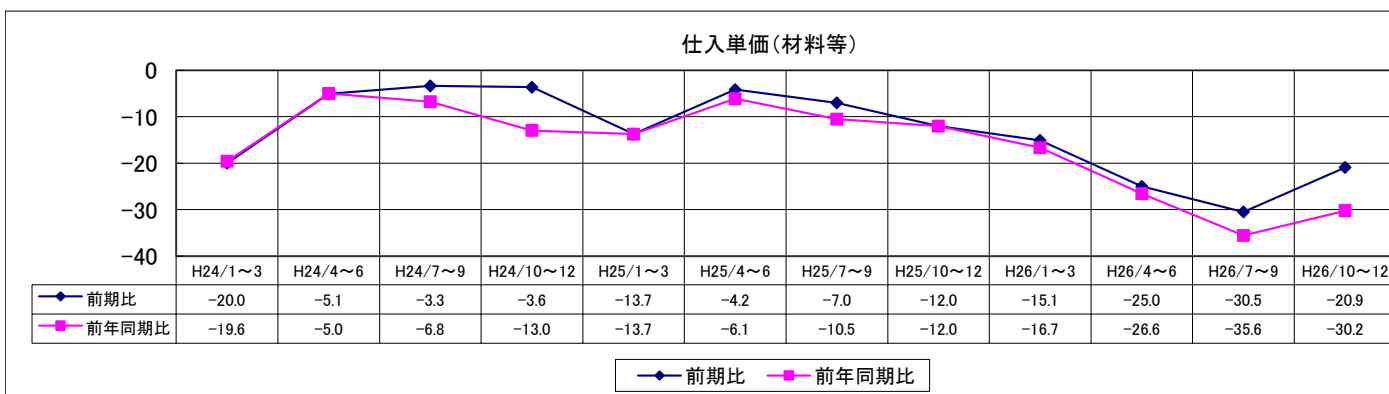
客単価

	H24/1~3	H24/4~6	H24/7~9	H24/10~12	H25/1~3	H25/4~6	H25/7~9	H25/10~12	H26/1~3	H26/4~6	H26/7~9	H26/10~12
前期比	-7.7	-10.9	-3.3	-8.6	-7.5	-15.1	6.5	1.8	7.4	-4.2	-6.7	-2.2
前年同期比	-15.4	-12.5	-3.4	-13.8	-7.5	-14.8	-1.6	0.0	5.5	0.0	-1.6	-4.3



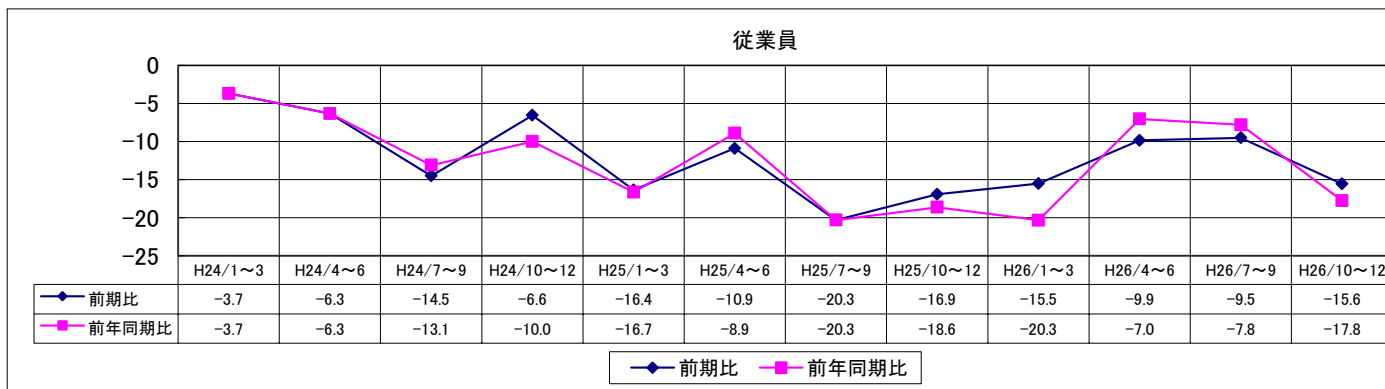
仕入単価(材料等)

	H24/1~3	H24/4~6	H24/7~9	H24/10~12	H25/1~3	H25/4~6	H25/7~9	H25/10~12	H26/1~3	H26/4~6	H26/7~9	H26/10~12
前期比	-20.0	-5.1	-3.3	-3.6	-13.7	-4.2	-7.0	-12.0	-15.1	-25.0	-30.5	-20.9
前年同期比	-19.6	-5.0	-6.8	-13.0	-13.7	-6.1	-10.5	-12.0	-16.7	-26.6	-35.6	-30.2



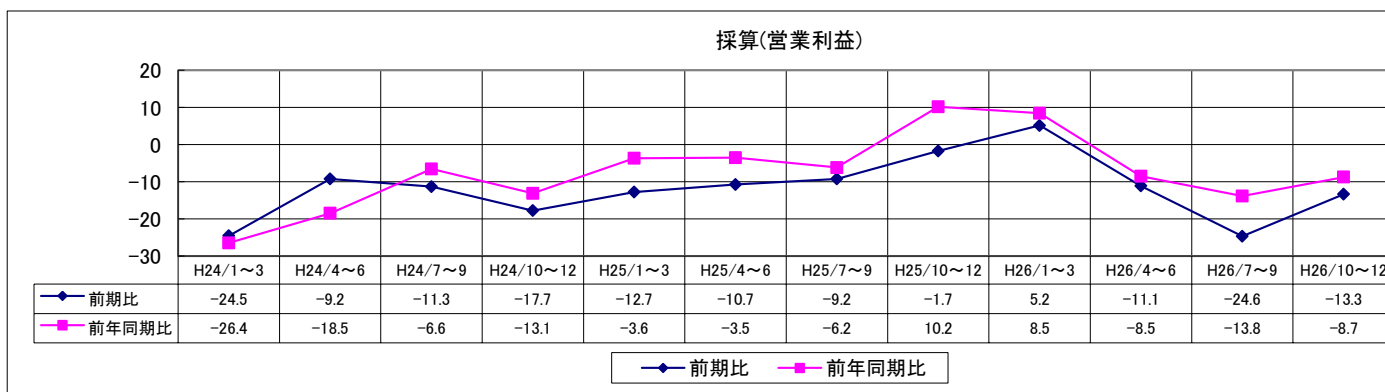
従業員

	H24/1~3	H24/4~6	H24/7~9	H24/10~12	H25/1~3	H25/4~6	H25/7~9	H25/10~12	H26/1~3	H26/4~6	H26/7~9	H26/10~12
前期比	-3.7	-6.3	-14.5	-6.6	-16.4	-10.9	-20.3	-16.9	-15.5	-9.9	-9.5	-15.6
前年同期比	-3.7	-6.3	-13.1	-10.0	-16.7	-8.9	-20.3	-18.6	-20.3	-7.0	-7.8	-17.8



採算(営業利益)

	H24/1~3	H24/4~6	H24/7~9	H24/10~12	H25/1~3	H25/4~6	H25/7~9	H25/10~12	H26/1~3	H26/4~6	H26/7~9	H26/10~12
前期比	-24.5	-9.2	-11.3	-17.7	-12.7	-10.7	-9.2	-1.7	5.2	-11.1	-24.6	-13.3
前年同期比	-26.4	-18.5	-6.6	-13.1	-3.6	-3.5	-6.2	10.2	8.5	-8.5	-13.8	-8.7



業況

	H24/1~3	H24/4~6	H24/7~9	H24/10~12	H25/1~3	H25/4~6	H25/7~9	H25/10~12	H26/1~3	H26/4~6	H26/7~9	H26/10~12
前期比	-15.1	-4.5	-14.5	-21.3	-3.6	-8.9	4.8	3.4	10.3	-11.1	-20.0	-10.9
前年同期比	-18.9	-6.1	-11.5	-16.4	-9.1	0.0	3.2	15.3	22.0	-8.5	-15.6	-13.3

