

PET-CT

全身のがん検診
がんの再発転移の早期診断



いつまでも 健康で・・・

Positron Emission Tomography

熊本商工会議所 PET-CT 検診基本コース のご案内

PET-CT 検診は、悪性度の高いがんがないかどうかについて、全身を一度に検査できる新しいがん検診です。活発に活動するがん細胞は正常細胞に比べて 8~10 倍ブドウ糖を取り込む性質があります。PET 検査ではブドウ糖に標識(ポジトロン核種)をつけた薬剤 $^{18}\text{F-FDG}$ を注射し、この薬剤が多く集積する場所を突きとめることで、がんの位置や性質を判断することができます。

こんな方に検査をおすすめしています

- 定期的ながん検診を受けていない方
- 人間ドックしか受診したことがない方
- ご家族にがんと診断された方がおられる方
- がんと診断されたことがあり、再発や転移がご心配な方

日本人の3人に1人は“がん”で亡くなっています
自覚症状がないうちに検診を受けることが大事です

検診料金 (熊本商工会議所 特別価格)

通常 105,000 円 (税別) ⇒ **90,000 円 (税別)**

この基本コースの受診者のうち、約 50 人に 1 人 **がん** が見つっています

since 2005

日本赤十字社熊本健康管理センターでは PET-CT 検診基本コースを 2005 年から開始しています。このコースの“がん発見率”は 1.95% ですので約 50 人に 1 人の割合でがんが早期に発見されていることとなります。

※当センターの人間ドックでのがん発見率は 0.58% (約 170 人に 1 人の割合) です。

検診当日の流れ

(検査時間 3.5～4.5 時間)

1. 受付・問診・診察

検査の概要をご説明し、医師の診察を行います

2. 腹部超音波検査

肝臓・胆嚢・膵臓・脾臓・腎臓や膀胱の超音波検査を行います

3. 採血及び¹⁸F-FDG 注射

検査に必要な採血を行い、PET 検査に必要な薬剤¹⁸F-FDG を注射します

4. 安静

¹⁸F-FDG 注射後、約1時間安静にさせていただきます

5. 撮影

注射後1時間経ってから、PET-CT 診断装置で撮影します

6. 回復 (必要時 後期像撮影)

30分ほど休憩していただきます
この間、後期像が必要と判断された場合、もう一度、時間を置いて撮影する場合があります

7. 結果説明

撮影された画像をもとに専門医が説明します

8. 結果報告書 (後日)

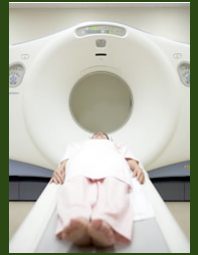
後日、郵送で結果報告書をお送りします

PET-CT 検診 基本コース

基本コースではPET-CT 検査に加えて、
“がん”の早期発見に有用な検査を同時に実施します

検査項目

- ◇PET-CT 検査
- ◇腹部超音波検査
- ◇胸部 CT 検査
- ◇血液検査 【空腹時血糖、ペプシノゲン、ヘリコバクター・ピロリ】
- ◇腫瘍マーカー【CEA、CA19-9、エラスターゼ1、PSA (男性のみ)、CA125 (女性のみ)】
- ◇便潜血検査 (2 日法)
- ◇血圧、体格測定



PET-CT 検査の特徴

早期発見	一般のがん検診では見つからないがんが早期発見できます
全身を診る	一回の検査で全身を検査することができます
がんの転移や再発発見	全身を検査することでがんの転移や再発の早期発見ができます
良・悪性の識別	検査で得られた画像で良性・悪性の識別ができます
疲れない	薬剤注射した後は横になっているだけで楽に検査を受けることができます
病巣部の位置を確定	CT 画像と合わせることで、病巣部の位置をより正確かつスピーディに確定できます
さらに肺がんを診る	PET-CT 検査と同時に胸部 CT 検査もしていますので PET では見えにくい種類の肺がんも早期発見できます

PET 検診のご予約方法

以下の内容を TEL , FAX , e-mail のいずれかでお知らせ下さい

1. 所属商工会議所名
2. 事業所名
3. 利用者様の情報 【 氏名 (ふりがな) / 住所 / 性 / 生年月日 】
4. 利用者様の連絡先【 電話番号 】 ※日中に連絡がつく電話番号をお知らせください
5. 希望日 【 第1希望日 / 第2希望日 / 第3希望日 】
※ FAX , e-mail でお申込みの方は、後日、日程通知の連絡を差し上げます

PET-CT 検診のご予約やお尋ねは下記まで (平日 8 : 30～17 : 00)



日本赤十字社
Japanese Red Cross Society

熊本健康管理センター

PET-CT 診断センター

〒861-8528 熊本県熊本市東区长嶺南2丁目1番1号

TEL 096-387-8331

FAX 096-387-8341

e-mail pet-yoyaku@kenkan.gr.jp